

Blondelle®



REFRIGERATION  
TECHNOLOGIES

CLIPLIGHT

PANIMPEX  
LEAKDETECTION



metreco  
smart mobile measuring



PANIMPEX CATALOGUS 2019





SMART MOBILE MEASURING



MANOMETERS & VACUÛMMETERS  
METERSETS & SLANGEN



SUPER-SEAL



REFRIGERATION TECHNOLOGIES



ONDERHOUD & KALIBRATIE



# PANIMPEX NV



PANIMPEX NV produceert de beroemde **Blondelle 'A Lame Acier'** manometers met succes sinds 2001. Panimpex introduceerde de eerste CO2 Transkritische meterset in 2006 en de automotiel CO2 snelkoppelingen in 2014.

De **Blondelle** deskundigheid in de ontwikkeling van mechanische systemen en de kennis opgebouwd na praktisch 75 jaar ervaring zijn op zich de basis voor het realiseren van onze niet aflatende drijfveer naar perfectie en innovatie in de productie van instrumenten voor drukmeting.

Uit deze ontwikkelings en productie know-how werd een innovatie geboren: **Metreco - Smart Mobile Measuring**. Deze radicale innovatie zal de manier van werken van technikers veranderen.

Met de meer dan 20 jaar rijke ervaring met handlekzoekers heeft Panimpex een gekalibreerd lek geselecteerd en brengt dit via 'co-branding' op de markt met de respectievelijk fabrikant HTP onder de naam **Panimpex Leak Detection**. Het gecalibreerde lek is F-GAS gecertificeerd.

Cliplight / Diversitech markets the **Super Seal** in Europe through Panimpex NV.

**Refrigeration Technologies Inc.** is gevestigd in Fullerton (CA) USA, en vermarkt haar producten en diensten in Europa via Panimpex NV als master distributeur met hun producten Check-Mate, Big Blu, Nylog etc.

In ons voortdurende streven naar kwaliteit en klantenservice zijn we ISO9001: 2015 gecertificeerd.

ISO 9001:2015 certified by the Lloyd's Register Quality Assurance







# METRECO

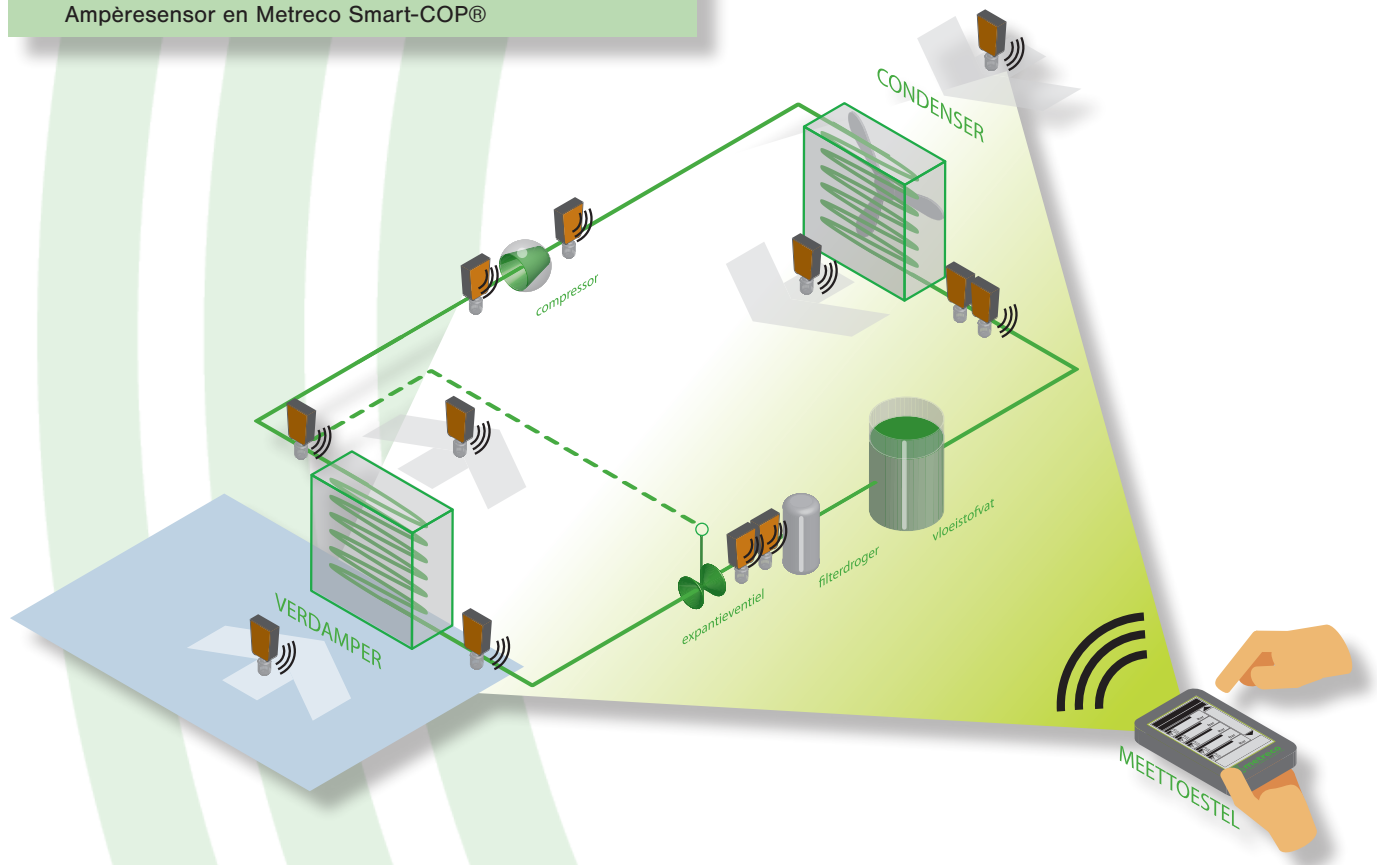
## smart mobile measuring



# Metreco

smart mobile measuring - digitale draadloze systeem analyse

- Draadloze digitale installatie analyzer
- Meet en log al de kritische systeem data, ook de COP
  
- Verbeter de 'on-site efficiency' - wees professioneler
- Versnel de opname van de metingen - gevoelige tijdswinst bij elke interventie
- Optimaliseer de systeemefficiëntie
  
- Gecertificeerde PED rapportering
- Druk- en vacuümverliestest
- Alle data zoals oververhitting, onderkoeling, Delta T&P en COP
  
- Optimaliseer de efficiëntie van de installatie met Metreco Smart-COP®
- Bereken het Koelvermogen met de Ampèresensor en Metreco Smart-COP®





## Metreco - Standaard

smart mobile measuring - digitale draadloze systeem analyse



Metreco Console



Metreco Sensoren



- Dynamische meting met METRECO, Smart Mobile Measuring, in plaats van statisch meten met een traditionele Meterset met slangen en temperatuurkabels.
- Tot 10 sensoren zenden simultaan hun meetresultaten naar de Handheld : geen slangen - geen kabels.
- De gebruiker stelt zich gelijk waar op en leest continu de resultaten af.
- Intuïtieve interface wordt gemakkelijk bediend via het capacitief touchscreen.
- Instelling van doelwaarden per installatie - alarm bij afwijking.
- Meting - Diagnose - Voorstellen tot Actie.
- Database van onderhouden installaties op Handheld en op PC.
- Meetrappen op Handheld en op PC.
- Interventierapporten op Handheld en op PC.
- Laden batterijen Handheld en sensoren in speciaal ontworpen draagkoffer/laadstation.
- Extra set slangen en connectoren voor het geval bijvullen, afzuigen en / of vacuümeren vereist is.

### Metreco wordt geleverd met:

- Draagkoffer/laadstation
- 1 Lagedruksensor 20 Bar
- 1 Hogedruksensor 50 Bar
- 2 temperatuursensoren
- Metreco Handheld
- Adaptor 220V & 12V
- USB kabel
- Handleiding
- Set slangen & adaptors

- Referentie: MT01ST



# Metreco - COP Behuizing

smart mobile measuring - Smart-COP®



Metreco Console



Metreco Sensoren



- Meet de huidige, reële en gemiddelde COP met Metreco Smart-COP®
- Koeling COP & Warmte COP
- Bereken het Koelvermogen van de installatie door het meten van het Opgenomenvermogen en de COP
- Meet de COP meermaals per jaar en bereken de Seizoens COP
- Bewijs de energie efficiëntie verbetering die U tot stand bracht door de COP te meten voor en na de interventie én bewijs de kostenbesparing die door u werd mogelijk gemaakt

Metreco Smart-COP wordt geleverd met:

- Draagkoffer/laadstation
- 1 Lagedruksensor 20 Bar
- 2 Hogedruksensor 50 Bar
- 3 temperatuursensoren
- 1 Absoluut Vacuümsensor met overdruk- en afsluitventiel
- 1 Ampèresensor met Rogowski spoel
- 1 Repeater (signaalversterker)
- Metreco console
- Adaptor 220V & 12V
- USB kabel
- Handleiding
- Set slangen & adaptors

■ Referentie: MT01COP





# OPVOLGING VAN ALLE METINGEN

flexibel geconnecteerd



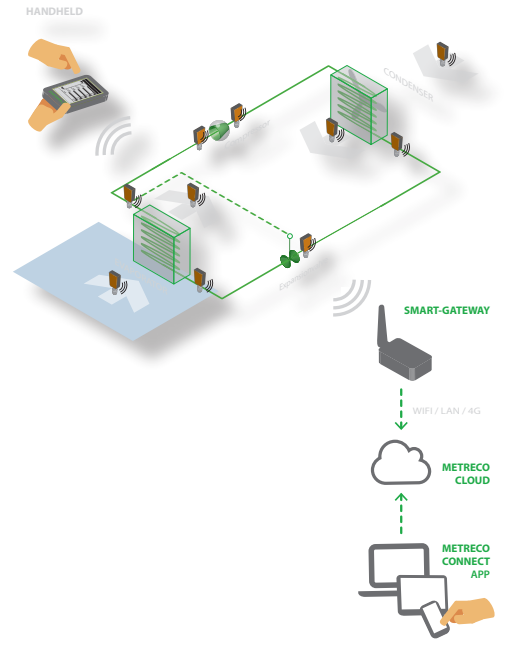
# Metreco - Cloud Connect

smart mobile measuring - digitale geconnecteerde installatie analyse



## Console of Smart-device?

Het Metreco CLOUD Connect systeem is beschikbaar via de Smart-Gateways. Als uitbreiding van een bestaand Metreco systeem of stand-alone, zonder Metreco console, met enkel de Smart-Gateways en de sensoren. Met de Metreco CLOUD Connect wordt de console een optie.



## Waarom is Metreco CLOUD Connect perfect voor mij?

- Eenvoudige opvolging, visualisatie en rapportering van alle kritische systeem waarden
- Korte termijn & lange termijn metingen, logging en monitoring
- Analyse van 1 systeem of meerdere sites
- Verbinding met de Metreco CLOUD Connect via de Smart-Gateways met WIFI of 3G/4G.
- Opstart
- Foutenopsporing
- Optimalisatie van de Energie Efficiëntie

## Sensoren

Ontdek het systeem en alle sensoren op:

[www.panimpex.com/metreco](http://www.panimpex.com/metreco)

## Hoe groot is uw project?

Metreco CLOUD Connect is perfect aanpasbaar aan verschillende systeemgroottes. De modulariteit geeft u de mogelijkheid 20 sensoren per gateways te gebruiken.




**Lange of korte termijn noden?** De batterijautonomie van de sensoren hangt af van de zendfrequentie van de meetsignalen, pas de zendfrequentie aan volgens het project: 1s = 1 week / 30s = +3 maanden / 60s = +6 maanden / etc.



## CLOUD app

- Real-time monitoring, Grafieken, Trends & Analyses
- Alle Kritieke Systeem Waarden
- Energy Pervoormantie Indices: COP, SCOP/SEER, SPF, SEI,
- COP & SEI Boundaries
- Waarschuwingen (instelbaar)
- Rapporten met traceerbaarheid van de sensorkalibratie
- Drukverliestest met Temperatuurgecompenseerde Druk
- Vacuümverliestest met Vochtverdampingscurve in relatie met de Vacuümdruk
- Meerdere Gatewegss
- Multi-site Trend Vergelijkingen
- Data analysis & Benchmarking

## CLOUD plans

|                |  Monitoring | Grafieken | Data-opslag | Waarschuwingen | Rapporten | Trends | Data Analyse & Benchmarking | Meerdere Gatewegss | Multi-site Trend Vergelijkingen | Abonnement |
|----------------|--|-----------|-------------|----------------|-----------|--------|-----------------------------|--------------------|---------------------------------|------------|
| <b>Basic</b>   | •  | •         | •           |                |           |        |                             |                    |                                 | •          |
| <b>Premium</b> | •  | •         | •           | •              | •         |        |                             |                    |                                 | •          |
| <b>Pro</b>     | •  | •         | •           | •              | •         | •      | •                           | •                  | •                               | •          |



## Metreco NH3 Kit

Speciaally designed Sensoren and hoses voor Ammoniak applications



- 20 Bar: lage druk sensor
- 50 Bar: hoge druk sensor
- Roestvrijstalen aansluiting 1/4" SAE vrouwelijk
- 3 slangen R717 resistent
- Connectors: 1/4"SAE-1/4"GAS & 1/4"GAS-1/2"GAS & T-connector
- NH3 - R717 - Ammoniak

■ Referentie: KN01ST

## Metreco CO2 Transkritisch Kit

Hogedruk sensoren voor CO2 Transkritische toepassingen



- 100 Bar: lage druk sensor
- 200 Bar: hoge druk sensor
- 3 slangen, werkdruk 200 Bar
- CO2 Transkritisch - R744

■ Referentie: KC01ST

## Metreco Absoluut Vacuüm Kit

Absolute vacuümsensor en schraeder sleutel



- Absoluut Vacuümmeter (Klasse 0,5)
- Overdrukventiel (+60Bar)
- Balkraan voor afsluitng
- +1000mBar - 0mBar
- Schraeder sleutel

■ Referentie: KV01ST

## Metreco Standaard Druksensoren

Standard Koudemiddelen: HFC, CFC, HCFC & CO2 Subkritisch



- -1+20 bar lage druk sensor, 1/4"SAE vrouwelijk
- -1+50 bar druk sensor, 1/4"SAE vrouwelijk
- CFC, HFC, HCFC et CO2 Subkritisch
- Geschikt voor oliedrukmeting
- Nauwkeurigheid: Klasse 0,5 (0,5% FS)
- Overdruk (LD/HD): 40 bar / 100 bar
- Barstdruk (LD/HD): 70 bar / 150 bar
  
- Autonomie ON: >180h (>7d) (1s interval)
- Autonomie OFF: >1,5 jr
- Batterij: LiPo (Lithium Ion Polymer)
- Draadloos bereik: min. 200 m (open lucht)
- Bescherming: IP64 met kapje gesloten

▪ Referentie: LD: Pb0020M14S - HD: Pb0050M14S

## Metreco NH3 Druksensoren

NH3 - R717 - Ammoniak



- -1+20 bar druk sensor, inox, 1/4"SAE vrouwelijk, NH3
- -1+50 bar druk sensor, inox, 1/4"SAE vrouwelijk, NH3
- R717 (NH3 - Ammoniac), CFC, HFC, HCFC, CO2 Subkritisch
- Geschikt voor oliedrukmeting
- Nauwkeurigheid: Klasse 0,5 (0,5% FS)
- Overdruk (LD/HD): 40 bar / 100 bar
- Barstdruk (LD/HD): 70 bar / 150 bar
  
- Autonomie ON: >180h (>7d) (1s interval)
- Autonomie OFF: >1,5 jr
- Batterij: LiPo (Lithium Ion Polymer)
- Draadloos bereik: min. 200 m (open lucht)
- Bescherming: IP64 met kapje gesloten

▪ Referentie: LD: Pb0020i14S - HD: Pb0050i14S

## Metreco CO2 Transkritisch Druksensoren

CO2 Transkritisch



- -1+100 bar druk sensor, 1/4"SAE vrouwelijk, CO2 Transcr. LP
- -1+200 bar druk sensor, 1/4"SAE vrouwelijk, CO2 Transcr. HD
- CO2 Transkritisch (geschikt voor CFK, HFK, HCFC)
- Geschikt voor oliedrukmeting
- Nauwkeurigheid: Klasse 0,5 (0,5% FS)
- Overdruk (LD/HD): 200 bar / 400 bar
- Barstdruk (LD/HD): 250 bar / 450 bar
  
- Autonomie ON: >180h (>7d)
- Autonomie OFF: >1,5 jr
- Batterij: LiPo (Lithium Ion Polymer)
- Draadloos bereik: min. 200 m (open lucht)
- Bescherming: IP64 met kapje gesloten

▪ Referentie: LD: Pb0100M14S - HD: Pb0200M14S

## Metreco Temperatuursensoren

PT1000 Sensor



- Bereik: -50+150°C
- Nauwkeurigheid: 0,5°C
- Autonomie ON: >120h (>5d) (1s interval)
- Autonomie OFF: >1,5 jr
- Batterij: LiPo (Lithium Ion Polymer)
- Draadloos bereik: min. 200 m (open lucht)
- Bescherming: IP64 met kapje gesloten
- Beschikbaar met een Velcro band voor buizen
- Beschikbaar met ventilator-klem
- Beschikbaar met priem, steeksensor

- Referentie :  
Tc0150PV (Velcro)  
Tc0150PK (Klem)  
Tc0150PP (Priem)

## Metreco Absoluut Vacuüm-meter

Met absoluut vacuümreferentie



- Met absoluut vacuümreferentie
- Dient niet op '0' gezet te worden voor elk gebruik
- Absoluut vacuüm-meter
- Bereik: +1000mBar - 0mBar
- Nauwkeurigheid: Klasse 0,5 (0,5% FS)
- Overdruk: 5 bar
- Autonomie ON: >180h (>7d) (1s interval)
- Autonomie OFF: >1,5 jr
- Batterij: LiPo (Lithium Ion Polymer)
- Draadloos bereik: min. 200 m (open lucht)
- Bescherming: IP64 met kapje gesloten
- Beschikbaar met overdrukventiel (+60Bar) en balkraan

- Referentie: Vm1000M14S - Vm1000M14S-28 (Balkraan)

## Metreco Ampère Sensor

Met eenvoudig aan te brengen Rogowski spoel



- Elektrische intensiteit
- 2 Ampère bereiken in 1 toestel: 0-25A & 0-600A
- Flexibele Rogowski spoel
- Nauwkeurigheid: +-100mA (0-25A) & +- 250mA (0-600A)
- Autonomie ON: >120h (>5d) (1s interval)
- Autonomie OFF: >1,5 jr
- Batterij: LiPo (Lithium Ion Polymer)
- Draadloos bereik: min. 200 m (open lucht)
- Bescherming: IP64 met kapje gesloten
- Meet 1-fase of 3-fase
- Meet 3-fase met 1 sensor of nauwkeuriger met 3 sensoren

- Referentie: Ca0600RG



## Metreco Radiosignaal Repeater

Vergoot het bereik met 150m - versterkt alle ontvangen Metreco signalen



- Radio frequentie versterker
- Bereik uitbreiding: +150m
- Versterkt alle ontvangen Metreco signalen
- Combineer meerdere repeaters indien nodig
- Beschikbaar met een Velcro band en klem

▪ Referentie: RPT01V (Velcro) - RPT01K (Klem)

## Metreco Cloud Connect Gateway

Verbind met de Metreco Cloud met behulp van de Smart Gateway



- Breid uw meetopties uit met behulp van de Smart Gateway
- Wifi of 3G / 4G & Wifi-gateway
- Maximaal 20 sensoren per gateway
- Gebruik van meerdere gateways op meerdere sites mogelijk
- Metreco Cloud Connect Abonnement noodzakelijk
- Smartphone & Tablet App - Android & IOS
- Desktop Webbrowser-interface

▪ Referentie:  
GW01ST (3G/4G)  
GW01EW (Ethernet & Wifi)  
GW01ET (Ethernet)

## Metreco Toebehoren & Onderdelen

- Bezoek onze website: [www.metreco.com](http://www.metreco.com)
- Neem contact op: [info@metreco.com](mailto:info@metreco.com)

Wij raden u aan, in de geest van de F-GAS directive, uw sensoren jaarlijks te laten controleren.



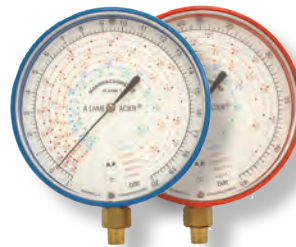
## Metreco Product Referenties

| Panimpex Code       | Beschrijving  |
|---------------------|---|
| <b>Device</b>       |   |
| MT01ST              | Metreco HVAC MK1: standard complete Metreco Set                                     |
| MT01AA              | Metreco complete set zonder sensoren  |
| MT01COP             | Metreco COP set: MT01ST+HDSensor+Tempsensor+Vacsensor+Repeater+Ampsensor            |
| <b>Kits</b>         |   |
| KV01ST              | Kit Vacuum: Vacuum sensor (Overdruk- & balventiel) + schraeder remover              |
| KC01ST              | Kit CO2 Transkritisch: 100Bar & 200Bar druksensoren + slangen                       |
| KN01ST              | Kit NH3: 20bar & 50Bar druksensoren met inox verbindingen + slangen + koppelstukken |
| <b>Onderdelen</b>   |   |
| HH01ST              | Metreco standard console  |
| GW01ST              | Smart Gateway - 3G/4G   |
| GW01EW              | Smart Gateway - Ethernet & Wifi   |
| GW01ET              | Smart Gateway - Ethernet  |
| Pb0020M14S          | -1..20 bar druksensor, messing 1/4"SAE vrouwelijk met schraeder depressor           |
| Pb0050M14S          | -1..50 bar druksensor, messing 1/4"SAE vrouwelijk met schraeder depressor           |
| Pb0020I14S          | -1..20 bar druksensor, inox 1/4"SAE vrouwelijk (NH3)                                |
| Pb0050I14S          | -1..50 bar druksensor, inox 1/4"SAE vrouwelijk (NH3)                                |
| Pb0100M14S          | -1..100 bar druksensor, messing 1/4"SAE mannelijk met schraeder depressor           |
| Pb0200M14S          | -1..200 bar druksensor, messing 1/4"SAE mannelijk met schraeder depressor           |
| Tc0150PV            | -50..150°C temperatuursensor, Velcro  |
| Tc0150PK            | -50..150°C temperatuursensor, Klem  |
| Tc0150PP            | -50..150°C temperatuursensor, Priem   |
| Vm1000M14S          | Absolute vacuüm Sensor  |
| Vm1000M14S-28       | Absolute vacuüm Sensor + Overdrukventiel + Balkraan                                 |
| RPT01V              | Repeater met Velcro   |
| RPT01K              | Repeater met klem   |
| Ca0600RG            | Ampèresensor  |
| DS01ST              | Metreco standaard koffer & laadstation  |
| MA01ST              | standard Toebehoren voor Metreco: slangen, adaptors, verbindstukken, USB-kabel      |
| <b>MA01ST bevat</b> |   |
| S41B12-150          | rode slang, 1/4"SAE-1/4"SAE met kraantje; 1,5m; teflon; 55 Bar                      |
| S41B13-150          | blauwe slang, 1/4"SAE-1/4"SAE met kraantje; 1,5m; teflon; 55 Bar                    |
| S41B14-150          | gele slang, 1/4"SAE-1/4"SAE met kraantje; 1,5m; teflon; 55 Bar (2*)                 |
| AC0107-8101         | T-connector 1/4"SAE vrouwelijk met wartel en 2x 1/4"SAE mannelijk met schraeder     |
| AC0107-8102         | X-connector 4x 1/4"SAE mannelijk  |
| AC0107-7410         | Adaptor 1/4"SAE - 5/16"SAE (2*)   |
| AC0107-8104         | USB kabel   |
| AC0107-8105         | 12V Adaptor   |
| AC0107-8106         | 230V Adaptor  |
| <b>Andere</b>       |   |
| CERTIFICAT-MTO      | Sensor Calibratie Certificaat - complete Metreco set                                |
| CERTIF-ETAL         | Sensor Calibratie Certificaat - individuele Sensor                                  |
| T3AW                | Set van 3 slangen voor NH3, R717, 1,5m, 1/4"GAS-1/4"SAE                             |
| T3BE                | Set van 3 slangen voor CO2 Transkritisch, R744, WP200Bar, 1,5m, 1/4"SAE-1/4"SAE     |
| AC0107-3010         | Valve Core Remover  |





# BLONDELLE MANOMETERS



## Blondelle Manometer, Ø60, Aluminium



- Klasse 1
- 'A Lame Acier' uniek balgmechisme, duurzaamheid en precisie op het hoogste niveau
- Alle combinaties koudemiddelen
- Elke manometer wordt afzonderlijk geijkt en getest
- Aluminium behuizing
- Toegelaten overbelasting: 200%
- Bijstellen wijzer mogelijk (nulstelling)
- Droog of oliegevuld
- Uitgang: verticaal of achteraan
- Aansluiting: 1/4" SAE of 1/8" NPT

| Lage Druk |           |                      | Referentie               |             | Druk    |       | Koudemiddelen             |
|-----------|-----------|----------------------|--------------------------|-------------|---------|-------|---------------------------|
| Versie    | Uitgang   | Aansluiting          | Behuizing                | Wijzerplaat | psi     | bar   |                           |
| Droog     | Verticaal | 1/4" SAE<br>1/8" NPT | MA0601V14S<br>MA0601V18B |             |         |       |                           |
|           | Achteraan | 1/4" SAE<br>1/8" NPT | MA0601A14S<br>MA0601A18B |             |         |       |                           |
| Oliebad   | Verticaal | 1/4" SAE<br>1/8" NPT | MA1001V14S<br>MA1001V18B |             |         |       |                           |
|           | Achteraan | 1/4" SAE<br>1/8" NPT | MA1001A14S<br>MA1001A18B |             |         |       |                           |
|           |           |                      |                          | 1001        |         | -1+10 | R507+R404A+R407Cvap/liq   |
|           |           |                      |                          | 1003        |         | -1+10 | R404A+R407Cvap/liq+R134a  |
|           |           |                      |                          | 1005        |         | -1+10 | R134a+R407C Vap. Liq.     |
|           |           |                      |                          | 1015        |         | -1+30 | R744                      |
|           |           |                      |                          | 1017        | -30+290 | -1+20 | R410A                     |
|           |           |                      |                          | 1023        |         | -1+20 | R410A+R22+R134a+R407C     |
|           |           |                      |                          | 1031        |         | -1+20 | R407Cvap/liq+R410A        |
|           |           |                      |                          | 1035        |         | -1+20 | R134a+R404A+R410A+R22     |
|           |           |                      |                          | 1037        |         | -1+20 | R407Cvap/liq+R410A+R22    |
|           |           |                      |                          | 1123        |         | -1+20 | R134a+R404A+R407C+R410A   |
|           |           |                      |                          | 1137        |         | -1+10 | R417Avap/liq+R422Dvap/liq |
|           |           |                      |                          | 1143        |         | -1+10 | R290+R600a                |
|           |           |                      |                          | 1227        |         | -1+10 | R422D                     |
|           |           |                      |                          | 2003        |         | -1+10 | R134a+R404A+R507          |
|           |           |                      |                          | 2005        |         | -1+10 | R508B                     |
|           |           |                      |                          | 2009        |         | -1+10 | R22+R507+R407Fvap         |
|           |           |                      |                          | 2011        |         | -1+10 | R22+R407Cvap/liq          |
|           |           |                      |                          | 2013        |         | -1+10 | R407Avap/liq+R407Fvap/liq |
|           |           |                      |                          | 2015        |         | -1+20 | R32+R410A                 |
|           |           |                      |                          | 2019        |         | -1+10 | R134a+R507+R407F          |
|           |           |                      |                          | 2025        |         | -1+10 | R134a+R404A+R407C+R407F   |
|           |           |                      |                          | 2027        |         | -1+10 | R134a+R404A+R407F         |
|           |           |                      |                          | 2029        |         | -1+10 | R449A                     |
|           |           |                      |                          | 2031        |         | -1+10 | R427                      |
|           |           |                      |                          | 2033        |         | -1+10 | R448A+R449A               |
|           |           |                      |                          | 2035        |         | -1+20 | R32+R410A+R134a+R407C     |
|           |           |                      |                          | 2037        |         | -1+10 | R452a+R404A+R134a         |
|           |           |                      |                          | 2039        |         | -1+10 | R134a+R404A+R450A+R407F   |
|           |           |                      |                          | 2041        |         | -1+10 | R448A+R449A+R407F         |
|           |           |                      |                          | 2043        |         | -1+10 | R1234yf+R1234ze+R134a     |
|           |           |                      |                          | 2045        |         | -1+20 | R32+R410A+R407C           |
|           |           |                      |                          | 2049        |         | -1+10 | R452A+R513A               |
|           |           |                      |                          | 2051        |         | -1+20 | R32                       |
|           |           |                      |                          | 2053        |         | -1+10 | R449A+R450A+R452A+R513A   |
|           |           |                      |                          | 2057        |         | -1+10 | R448A+R449A+R450A+R452A   |
|           |           |                      |                          | 2059        |         | -1+20 | R290                      |
|           |           |                      |                          | 2061        |         | -1+10 | R404A+R407F+R448A         |
|           |           |                      |                          | 2063        |         | -1+10 | R448A+R449A+R452A+R404A   |
|           |           |                      |                          | 5992        | -30+140 | -1+10 | R12+R22+R502              |
|           |           |                      |                          | 6060        | -30+140 | -1+10 | R134a                     |
|           |           |                      |                          | 6070        |         | -1+10 | R12+R22+R502              |
|           |           |                      |                          | 6125        | -30+140 | -1+10 | R22+R134a                 |
|           |           |                      |                          | 6171        |         | -1+10 | R134a                     |
|           |           |                      |                          | 6186        |         | -1+10 | R22+R134a                 |
|           |           |                      |                          | 6685        |         | -1+10 | R134a+R404A               |
|           |           |                      |                          | 6702        | -30+140 | -1+10 | R134a+R404A               |
|           |           |                      |                          | 7074        |         | -1+10 | R22+R134a+R404A           |
|           |           |                      |                          | 7076        | -30+140 | -1+10 | R22+R134a+R404A           |
|           |           |                      |                          | 7126        | -30+140 | -1+10 | R290+R600A                |
|           |           |                      |                          | 7216        |         | -1+10 | R134a+R404A+R507+R407C    |
|           |           |                      |                          | 7272        |         | -1+10 | R22+R134a+R407C           |
|           |           |                      |                          | 7290        |         | -1+10 | R23                       |
|           |           |                      |                          | 7345        |         | -1+10 | R134a+R404A+R22+R407C     |
|           |           |                      |                          | 7366        |         | -1+10 | R407Cvap/liq              |
|           |           |                      |                          | 7496        |         | -1+10 | R507+R407Cvap/liq         |
|           |           |                      |                          | 7540        |         | -1+10 | R134a+R22+R407Cvap/liq    |
|           |           |                      |                          | 7552        |         | -1+10 | R134a+R22+R404A+R507      |
|           |           |                      |                          | 8006        |         | -1+20 | R410A                     |



| Hoge Druk |           |             | Referentie |             | Druk    |       | Koudemiddelen             |
|-----------|-----------|-------------|------------|-------------|---------|-------|---------------------------|
| Versie    | Uitgang   | Aansluiting | Behuizing  | Wijzerplaat | psi     | bar   |                           |
| Droog     | Verticaal | 1/4" SAE    | MA0601V14S |             |         |       |                           |
|           |           | 1/8" NPT    | MA0601V18B |             |         |       |                           |
| Oliebad   | Achteraan | 1/4" SAE    | MA0601A14S |             |         |       |                           |
|           |           | 1/8" NPT    | MA0601A18B |             |         |       |                           |
| Oliebad   | Verticaal | 1/4" SAE    | MA1001V14S |             |         |       |                           |
|           |           | 1/8" NPT    | MA1001V18B |             |         |       |                           |
| Oliebad   | Achteraan | 1/4" SAE    | MA1001A14S |             |         |       |                           |
|           |           | 1/8" NPT    | MA1001A18B |             |         |       |                           |
|           |           |             |            | 1002        |         | -1+30 | R507+R404A+R407Cvap/liq   |
|           |           |             |            | 1004        |         | -1+30 | R404A+R407Cvap/liq+R134a  |
|           |           |             |            | 1006        |         | -1+30 | R134a+R407Cvap/liq        |
|           |           |             |            | 1018        | -30+650 | -1+45 | R410A                     |
|           |           |             |            | 1024        |         | -1+45 | R410A+R22+R134a+R407C     |
|           |           |             |            | 1029        |         | -1+50 | R744                      |
|           |           |             |            | 1032        |         | -1+45 | R407Cvap/liq+R410A        |
|           |           |             |            | 1036        |         | -1+45 | R134a+R404A+R410A+R22     |
|           |           |             |            | 1038        |         | -1+45 | R407Cvap/liq+R410A+R22    |
|           |           |             |            | 1124        |         | -1+45 | R134a+R404A+R407C+R410A   |
|           |           |             |            | 1138        |         | -1+30 | R417Avap/liq+R422Dvap/liq |
|           |           |             |            | 1144        |         | -1+30 | R290+R600a                |
|           |           |             |            | 1228        |         | -1+30 | R422D                     |
|           |           |             |            | 2004        |         | -1+30 | R134a+R404A+R507          |
|           |           |             |            | 2006        |         | -1+30 | R508B                     |
|           |           |             |            | 2010        |         | -1+30 | R22+R507+R407Fvap         |
|           |           |             |            | 2012        |         | -1+30 | R22+R407Cvap/liq          |
|           |           |             |            | 2014        |         | -1+30 | R407Avap/liq+R407Fvap/liq |
|           |           |             |            | 2016        |         | -1+45 | R32+R410A                 |
|           |           |             |            | 2020        |         | -1+30 | R134a+R507+R407F          |
|           |           |             |            | 2026        |         | -1+30 | R134a+R404A+R407C+R407F   |
|           |           |             |            | 2028        |         | -1+30 | R134a+R404A+R407F         |
|           |           |             |            | 2030        |         | -1+30 | R449A                     |
|           |           |             |            | 2032        |         | -1+30 | R427                      |
|           |           |             |            | 2034        |         | -1+30 | R448A+R449A               |
|           |           |             |            | 2036        |         | -1+45 | R32+R410A+R134a+R407C     |
|           |           |             |            | 2038        |         | -1+30 | R452a+R404A+R134a         |
|           |           |             |            | 2040        |         | -1+30 | R134a+R404A+R450A+R407F   |
|           |           |             |            | 2042        |         | -1+30 | R448A+R449A+R407F         |
|           |           |             |            | 2044        |         | -1+30 | R1234yf+R1234ze+R134a     |
|           |           |             |            | 2046        |         | -1+45 | R32+R410A+R407C           |
|           |           |             |            | 2050        |         | -1+30 | R452A+R513A               |
|           |           |             |            | 2052        |         | -1+45 | R32                       |
|           |           |             |            | 2054        |         | -1+30 | R449A+R450A+R452A+R513A   |
|           |           |             |            | 2058        |         | -1+30 | R448A+R449A+R450A+R452A   |
|           |           |             |            | 2060        |         | -1+30 | R290                      |
|           |           |             |            | 2062        |         | -1+30 | R404A+R407F+R448A         |
|           |           |             |            | 2064        |         | -1+30 | R448A+R449A+R452A+R404A   |
|           |           |             |            | 5993        | -30+400 | -1+30 | R12+R22+R502              |
|           |           |             |            | 6061        | -30+400 | -1+30 | R134a                     |
|           |           |             |            | 6071        |         | -1+30 | R12+R22+R502              |
|           |           |             |            | 6126        | -30+400 | -1+30 | R22+R134a                 |
|           |           |             |            | 6175        |         | -1+30 | R134a                     |
|           |           |             |            | 6188        |         | -1+30 | R22+R134a                 |
|           |           |             |            | 6686        |         | -1+30 | R134a+R404A               |
|           |           |             |            | 6703        | -30+400 | -1+30 | R134a+R404A               |
|           |           |             |            | 7075        |         | -1+30 | R22+R134a+R404A           |
|           |           |             |            | 7077        | -30+400 | -1+30 | R22+R134a+R404A           |
|           |           |             |            | 7127        | -30+400 | -1+30 | R290+R600A                |
|           |           |             |            | 7217        |         | -1+30 | R134a+R404A+R507+R407C    |
|           |           |             |            | 7273        |         | -1+30 | R22+R134a+R407C           |
|           |           |             |            | 7291        |         | -1+30 | R23                       |
|           |           |             |            | 7346        |         | -1+30 | R134a+R404A+R22+R407C     |
|           |           |             |            | 7367        |         | -1+30 | R407Cvap/liq              |
|           |           |             |            | 7497        |         | -1+30 | R507+R407C                |
|           |           |             |            | 7541        |         | -1+30 | R134a+R22+R407Cvap/liq    |
|           |           |             |            | 7553        |         | -1+30 | R134a+R22+R404A+R507      |
|           |           |             |            | 8007        |         | -1+45 | R410A                     |

| Hoge Druk |           |             | Referentie |             | Druk |       | Koudemiddel |
|-----------|-----------|-------------|------------|-------------|------|-------|-------------|
| Versie    | Uitgang   | Aansluiting | Behuizing  | Wijzerplaat | psi  | bar   |             |
| Oliebad   | Verticaal | 1/4" SAE    | MA0501V14S |             |      |       |             |
|           |           | 1/8" NPT    | MA0501V18B |             |      |       |             |
| Oliebad   | Achteraan | 1/4" SAE    | MA0501A14S |             |      |       |             |
|           |           | 1/8" NPT    | MA0501A18B |             |      |       |             |
|           |           |             |            | 0010        |      | -1+10 |             |
|           |           |             |            | 6355        |      | -1+16 |             |
|           |           |             |            | 0030        |      | -1+30 |             |

Hoe deze tabel lezen? De volledige beschrijving van een manometer bevat de referentie van de behuizing en de referentie van de gewenste koudemiddelen. Samen vormen ze het artikelnummer. Bv.: Manometer D 60mm aluminium, oliebad, uitgang achteraan, 1/4"SAE, -1+10bar / R22+R134a+R407C: Behuizing: MA1001A14S; Wijzerplaat: 7272; Artikelnummer: MA1001A14S-7272

# Blondelle Manometer, Ø 60, Composiet



- Klasse 1
  - 'A Lame Acier' uniek balgmechanisme, de hoogste kwaliteit en precisie
  - Alle combinaties koudemiddelen
  - Elke manometer wordt afzonderlijk geijkt en getest
  - Hoge kwaliteitsbehuizing uit composiet
- 
- Toegelaten overbelasting: 200%
  - Bijstellen wijzer mogelijk (nulstelling)
  - Droog of oliegevuld
  - Uitgang: verticaal of achteraan
  - Aansluiting: 1/4" SAE of 1/8" NPT

| Lage Druk |           | Aansluiting | Referentie |             | Druk    |                           | Koudemiddelen             |
|-----------|-----------|-------------|------------|-------------|---------|---------------------------|---------------------------|
| Versie    | Uitgang   |             | Behuizing  | Wijzerplaat | psi     | bar                       |                           |
| Droog     | Verticaal | 1/4" SAE    | MA0602V14S |             |         |                           |                           |
|           |           | 1/8" NPT    | MA0602V18B |             |         |                           |                           |
| Oliebad   | Achteraan | 1/4" SAE    | MA0602A14S |             |         |                           |                           |
|           |           | 1/8" NPT    | MA0602A18B |             |         |                           |                           |
|           | Verticaal | 1/4" SAE    | MA1002V14S |             |         |                           |                           |
|           |           | 1/8" NPT    | MA1002V18B |             |         |                           |                           |
|           | Achteraan | 1/4" SAE    | MA1002A14S |             |         |                           |                           |
|           |           | 1/8" NPT    | MA1002A18B |             |         |                           |                           |
|           |           |             |            | 1001        |         | -1+10                     | R507+R404A+R407Cvap/liq   |
|           |           |             |            | 1003        |         | -1+10                     | R404A+R407Cvap/liq+R134a  |
|           |           |             |            | 1005        |         | -1+10                     | R134a+R407Cvap/liq        |
|           |           |             |            | 1015        |         | -1+30                     | R744                      |
|           |           |             |            | 1017        |         | -1+20                     | R410A                     |
|           |           |             |            | 1023        |         | -1+20                     | R410A+R22+R134a+R407C     |
|           |           |             |            | 1031        |         | -1+20                     | R407Cvap/liq+R410A        |
|           |           |             |            | 1035        |         | -1+20                     | R134a+R404A+R410A+R22     |
|           |           |             |            | 1037        |         | -1+20                     | R407Cvap/liq+R410A+R22    |
|           |           |             |            | 1123        |         | -1+20                     | R134a+R404A+R407C+R410A   |
|           |           |             |            | 1137        |         | -1+10                     | R417Avap/liq+R422Dvap/liq |
|           |           |             |            | 1143        |         | -1+10                     | R290+R600a                |
|           |           |             | 1227       |             | -1+10   | R422D                     |                           |
|           |           |             | 2003       |             | -1+10   | R134a+R404A+R507          |                           |
|           |           |             | 2005       |             | -1+10   | R508B                     |                           |
|           |           |             | 2009       |             | -1+10   | R22+R507+R407Fvap         |                           |
|           |           |             | 2011       |             | -1+10   | R22+R407Cvap/liq          |                           |
|           |           |             | 2013       |             | -1+10   | R407Avap/liq+R407Fvap/liq |                           |
|           |           |             | 2015       |             | -1+20   | R32+R410A                 |                           |
|           |           |             | 2019       |             | -1+10   | R134a+R507+R407F          |                           |
|           |           |             | 2025       |             | -1+10   | R134a+R404A+R407C+R407F   |                           |
|           |           |             | 2027       |             | -1+10   | R134a+R404A+R407F         |                           |
|           |           |             | 2029       |             | -1+10   | R449A                     |                           |
|           |           |             | 2031       |             | -1+10   | R427                      |                           |
|           |           |             | 2033       |             | -1+10   | R448A+R449A               |                           |
|           |           |             | 2035       |             | -1+20   | R32+R410A+R134a+R407C     |                           |
|           |           |             | 2037       |             | -1+10   | R452a+R404A+R134a         |                           |
|           |           |             | 2039       |             | -1+10   | R134a+R404A+R450A+R407F   |                           |
|           |           |             | 2041       |             | -1+10   | R448A+R449A+R407F         |                           |
|           |           |             | 2043       |             | -1+10   | R1234yf+R1234ze+R134a     |                           |
|           |           |             | 2045       |             | -1+20   | R32+R410A+R407C           |                           |
|           |           |             | 2049       |             | -1+10   | R452A+R513A               |                           |
|           |           |             | 2051       |             | -1+20   | R32                       |                           |
|           |           |             | 2053       |             | -1+10   | R449A+R450A+R452A+R513A   |                           |
|           |           |             | 2057       |             | -1+10   | R448A+R449A+R450A+R452A   |                           |
|           |           |             | 2059       |             | -1+20   | R290                      |                           |
|           |           |             | 2061       |             | -1+10   | R404A+R407F+R448A         |                           |
|           |           |             | 2063       |             | -1+10   | R448A+R449A+R452A+R404A   |                           |
|           |           |             | 5992       |             | -30+140 | R12+R22+R502              |                           |
|           |           |             | 6060       |             | -30+140 | R134a                     |                           |
|           |           |             | 6070       |             | -1+10   | R12+R22+R502              |                           |
|           |           |             | 6125       |             | -30+140 | R22+R134a                 |                           |
|           |           |             | 6171       |             | -1+10   | R134a                     |                           |
|           |           |             | 6186       |             | -1+10   | R22+R134a                 |                           |
|           |           |             | 6685       |             | -1+10   | R134a+R404A               |                           |
|           |           |             | 6702       |             | -30+140 | R134a+R404A               |                           |
|           |           |             | 7074       |             | -1+10   | R22+R134a+R404A           |                           |
|           |           |             | 7076       |             | -30+140 | R22+R134a+R404A           |                           |
|           |           |             | 7126       |             | -30+140 | R290+R600A                |                           |
|           |           |             | 7216       |             | -1+10   | R134a+R404A+R507+R407C    |                           |
|           |           |             | 7272       |             | -1+10   | R22+R134a+R407C           |                           |
|           |           |             | 7290       |             | -1+10   | R23                       |                           |
|           |           |             | 7345       |             | -1+10   | R134a+R404A+R22+R407C     |                           |
|           |           |             | 7366       |             | -1+10   | R407Cvap/liq              |                           |
|           |           |             | 7496       |             | -1+10   | R507+R407Cvap/liq         |                           |
|           |           |             | 7540       |             | -1+10   | R134a+R22+R407Cvap/liq    |                           |
|           |           |             | 7552       |             | -1+10   | R134a+R22+R404A+R507      |                           |
|           |           |             | 8006       |             | -1+20   | R410A                     |                           |



| Hoge Druk |           |             | Referentie |             | Druk    |       | Koudemiddelen             |
|-----------|-----------|-------------|------------|-------------|---------|-------|---------------------------|
| Versie    | Uitgang   | Aansluiting | Behuizing  | Wijzerplaat | psi     | bar   |                           |
| Droog     | Verticaal | 1/4" SAE    | MA0602V14S |             |         |       |                           |
|           |           | 1/8" NPT    | MA0602V18B |             |         |       |                           |
| Oliebad   | Achteraan | 1/4" SAE    | MA0602A14S |             |         |       |                           |
|           |           | 1/8" NPT    | MA0602A18B |             |         |       |                           |
|           | Verticaal | 1/4" SAE    | MA1002V14S |             |         |       |                           |
|           |           | 1/8" NPT    | MA1002V18B |             |         |       |                           |
|           | Achteraan | 1/4" SAE    | MA1002A14S |             |         |       |                           |
|           |           | 1/8" NPT    | MA1002A18B |             |         |       |                           |
|           |           |             |            | 1002        |         | -1+30 | R507+R404A+R407Cvap/liq   |
|           |           |             |            | 1004        |         | -1+30 | R404A+R407Cvap/liq+R134a  |
|           |           |             |            | 1006        |         | -1+30 | R134a+R407Cvap/liq        |
|           |           |             |            | 1018        | -30+650 | -1+45 | R410A                     |
|           |           |             |            | 1024        |         | -1+45 | R410A+R22+R134a+R407C     |
|           |           |             |            | 1029        |         | -1+50 | R744                      |
|           |           |             |            | 1032        |         | -1+45 | R407Cvap/liq+R410A        |
|           |           |             |            | 1036        |         | -1+45 | R134a+R404A+R410A+R22     |
|           |           |             |            | 1038        |         | -1+45 | R407Cvap/liq+R410A+R22    |
|           |           |             |            | 1124        |         | -1+45 | R134a+R404A+R407C+R410A   |
|           |           |             |            | 1138        |         | -1+30 | R417Avap/liq+R422Dvap/liq |
|           |           |             |            | 1144        |         | -1+30 | R290+R600a                |
|           |           |             |            | 1228        |         | -1+30 | R422D                     |
|           |           |             |            | 2004        |         | -1+30 | R134a+R404A+R507          |
|           |           |             |            | 2006        |         | -1+30 | R508B                     |
|           |           |             |            | 2010        |         | -1+30 | R22+R507+R407Fvap         |
|           |           |             |            | 2012        |         | -1+30 | R22+R407Cvap/liq          |
|           |           |             |            | 2014        |         | -1+30 | R407Avap/liq+R407Fvap/liq |
|           |           |             |            | 2016        |         | -1+45 | R32+R410A                 |
|           |           |             |            | 2020        |         | -1+30 | R134a+R507+R407F          |
|           |           |             |            | 2026        |         | -1+30 | R134a+R404A+R407C+R407F   |
|           |           |             |            | 2028        |         | -1+30 | R134a+R404A+R407F         |
|           |           |             |            | 2030        |         | -1+30 | R449A                     |
|           |           |             |            | 2032        |         | -1+30 | R427                      |
|           |           |             |            | 2034        |         | -1+30 | R448A+R449A               |
|           |           |             |            | 2036        |         | -1+45 | R32+R410A+R134a+R407C     |
|           |           |             |            | 2038        |         | -1+30 | R452a+R404A+R134a         |
|           |           |             |            | 2040        |         | -1+30 | R134a+R404A+R450A+R407F   |
|           |           |             |            | 2042        |         | -1+30 | R448A+R449A+R407F         |
|           |           |             |            | 2044        |         | -1+30 | R1234yf+R1234ze+R134a     |
|           |           |             |            | 2046        |         | -1+45 | R32+R410A+R407C           |
|           |           |             |            | 2050        |         | -1+30 | R452A+R513A               |
|           |           |             |            | 2052        |         | -1+45 | R32                       |
|           |           |             |            | 2054        |         | -1+30 | R449A+R450A+R452A+R513A   |
|           |           |             |            | 2058        |         | -1+30 | R448A+R449A+R450A+R452A   |
|           |           |             |            | 2060        |         | -1+30 | R290                      |
|           |           |             |            | 2062        |         | -1+30 | R404A+R407F+R448A         |
|           |           |             |            | 2064        |         | -1+30 | R448A+R449A+R452A+R404A   |
|           |           |             |            | 5993        | -30+400 | -1+30 | R12+R22+R502              |
|           |           |             |            | 6061        | -30+400 | -1+30 | R134a                     |
|           |           |             |            | 6071        |         | -1+30 | R12+R22+R502              |
|           |           |             |            | 6126        | -30+400 | -1+30 | R22+R134a                 |
|           |           |             |            | 6175        |         | -1+30 | R134a                     |
|           |           |             |            | 6188        |         | -1+30 | R22+R134a                 |
|           |           |             |            | 6686        |         | -1+30 | R134a+R404A               |
|           |           |             |            | 6703        | -30+400 | -1+30 | R134a+R404A               |
|           |           |             |            | 7075        |         | -1+30 | R22+R134a+R404A           |
|           |           |             |            | 7077        | -30+400 | -1+30 | R22+R134a+R404A           |
|           |           |             |            | 7127        | -30+400 | -1+30 | R290+R600A                |
|           |           |             |            | 7217        |         | -1+30 | R134a+R404A+R507+R407C    |
|           |           |             |            | 7273        |         | -1+30 | R22+R134a+R407C           |
|           |           |             |            | 7291        |         | -1+30 | R23                       |
|           |           |             |            | 7346        |         | -1+30 | R134a+R404A+R22+R407C     |
|           |           |             |            | 7367        |         | -1+30 | R407Cvap/liq              |
|           |           |             |            | 7497        |         | -1+30 | R507+R407Cvap/liq         |
|           |           |             |            | 7541        |         | -1+30 | R134a+R22+R407Cvap/liq    |
|           |           |             |            | 7553        |         | -1+30 | R134a+R22+R404A+R507      |
|           |           |             |            | 8007        |         | -1+45 | R410A                     |

|         |           |             | Referentie |             | Druk |       | Koudemiddel |
|---------|-----------|-------------|------------|-------------|------|-------|-------------|
| Versie  | Uitgang   | Aansluiting | Behuizing  | Wijzerplaat | psi  | bar   |             |
| Oliebad | Verticaal | 1/4" SAE    | MA0502V14S |             |      |       |             |
|         |           | 1/8" NPT    | MA0502V18B |             |      |       |             |
|         | Achteraan | 1/4" SAE    | MA0502A14S |             |      |       |             |
|         |           | 1/8" NPT    | MA0502A18B |             |      |       |             |
|         |           |             |            | 0010        |      | -1+10 |             |
|         |           |             |            | 6355        |      | -1+16 |             |
|         |           |             |            | 0030        |      | -1+30 |             |

Hoe deze tabel lezen? De volledige beschrijving van een manometer bevat de referentie van de behuizing en de referentie van de gewenste koudemiddelen. Samen vormen ze het artikelnummer.  
 Bv.: Manometer D 60mm composiet, oliebad, uitgang achteraan, 1/4"SAE, -1+10bar / R22+R134a+R407C:  
 Behuizing: MA1002A14S; Wijzerplaat: 7272; Artikelnummer: MA1002A14S-7272

# Blondelle Manometer, Ø 80, Composiet, LD



- Klasse 1
- 'A Lame Acier' uniek balgmechanisme, de hoogste kwaliteit en precisie
- Alle combinaties koudemiddelen
- Elke manometer wordt afzonderlijk geijkt en getest, Toegelaten overbelasting: 200%
- Hoge kwaliteitsbehuizing uit composiet
- Bijstellen wijzer/naald mogelijk (nulstelling)
- Droog, oliegevuuld of anti-puls
- Uitgang: verticaal of achteraan, Aansluiting: 1/4" SAE of 1/8" NPT

| Lage Druk<br>Versie | Uitgang   | Aansluiting | Referentie |             | Druk     |        | Koudemiddelen               |
|---------------------|-----------|-------------|------------|-------------|----------|--------|-----------------------------|
|                     |           |             | Behuizing  | Wijzerplaat | psi      | bar    |                             |
| Droog               | Verticaal | 1/4" SAE    | MA0603V14S |             |          |        |                             |
|                     |           | 1/4" GAZ    | MA0603V14G |             |          |        |                             |
|                     |           | 1/8" NPT    | MA0603V18B |             |          |        |                             |
|                     | Achteraan | 1/4" SAE    | MA0603A14S |             |          |        |                             |
|                     |           | 1/4" GAZ    | MA0603A14G |             |          |        |                             |
|                     |           | 1/8" NPT    | MA0603A18B |             |          |        |                             |
| Oliebad             | Verticaal | 1/4" SAE    | MA1003V14S |             |          |        |                             |
|                     |           | 1/4" GAZ    | MA1003V14G |             |          |        |                             |
|                     |           | 1/8" NPT    | MA1003V18B |             |          |        |                             |
|                     | Achteraan | 1/4" SAE    | MA1003A14S |             |          |        |                             |
|                     |           | 1/4" GAZ    | MA1003A14G |             |          |        |                             |
|                     |           | 1/8" NPT    | MA1003A18B |             |          |        |                             |
| Anti-puls           | Verticaal | 1/4" SAE    | MA0901V14S |             |          |        |                             |
|                     |           | 1/4" GAZ    | MA0901V14G |             |          |        |                             |
|                     |           | 1/8" NPT    | MA0901V18B |             |          |        |                             |
|                     | Achteraan | 1/4" SAE    | MA0901A14S |             |          |        |                             |
|                     |           | 1/4" GAZ    | MA0901A14G |             |          |        |                             |
|                     |           | 1/8" NPT    | MA0901A18B |             |          |        |                             |
|                     |           |             |            | 1051        |          | -1+10  | R507+R404A+R407Cvap/liq     |
|                     |           |             |            | 1055        |          | -1+10  | R22+R417vap/liq             |
|                     |           |             |            | 1057        | -30+400  |        | R22+R410A (°F)              |
|                     |           |             |            | 1065        |          | -1+30  | R744                        |
|                     |           |             |            | 1067        |          | -1+10  | R1270                       |
|                     |           |             |            | 1073        |          | -1+20  | R410A+R22+R134a+R407C       |
|                     |           |             |            | 1085        |          | -1+20  | R134a+R404A+R410A+R22       |
|                     |           |             |            | 1087        |          | -1+20  | R407Cvap/liq+R410A+R22      |
|                     |           |             |            | 1099        |          | -1+80  | R744 (Transkritisch)        |
|                     |           |             |            | 1155        |          | -1+100 | R744 (Transkritisch)        |
|                     |           |             |            | 1173        |          | -1+20  | R410A+R407C+R404A+R134a     |
|                     |           |             |            | 1179        |          | -1+10  | R422D+R422A+R417A           |
|                     |           |             |            | 3001        |          | -1+20  | R422D                       |
|                     |           |             |            | 3003        |          | -1+10  | R134a+R404A+R407F           |
|                     |           |             |            | 3005        |          | -1+10  | R22+R290+R600A              |
|                     |           |             |            | 3009        | -30+1200 | -1+80  | R744 (Transkritisch)        |
|                     |           |             |            | 3012        |          | -1+10  | R422D                       |
|                     |           |             |            | 3013        |          | -1+20  | R32                         |
|                     |           |             |            | 3023        |          | -1+10  | R404A+R407A+R407F           |
|                     |           |             |            | 3025        |          | -1+10  | R1234yf+R134a+R1234ze       |
|                     |           |             |            | 3027        |          | -1+20  | R134a+R410A+R407C+R407F     |
|                     |           |             |            | 3029        |          | -1+10  | R134a+R404A+R407C+R407F     |
|                     |           |             |            | 3031        |          | -1+20  | R407A                       |
|                     |           |             |            | 3033        |          | -1+10  | R404A+R407A+R407F+R449A     |
|                     |           |             |            | 3037        |          | -1+20  | R449A                       |
|                     |           |             |            | 3039        |          | -1+10  | R434a                       |
|                     |           |             |            | 3041        |          | -1+10  | R134a+R404A+R407A+R407F     |
|                     |           |             |            | 3043        |          | -1+20  | R32+R410A                   |
|                     |           |             |            | 3045        |          | -1+10  | R404A+R508B                 |
|                     |           |             |            | 3049        |          | -1+10  | R1234yf+R1234ze             |
|                     |           |             |            | 3053        |          | -1+10  | R290+R134a+R407C+R404A      |
|                     |           |             |            | 3055        |          | -1+20  | R448A+R449A                 |
|                     |           |             |            | 3057        |          | -1+10  | R134a+R404A+R22+R449A       |
|                     |           |             |            | 3059        |          | -1+20  | R32+R410A+R134a+R407C       |
|                     |           |             |            | 3061        |          | -1+20  | R452a                       |
|                     |           |             |            | 3063        |          | -1+10  | R134a+R404A+R407F+R449A     |
|                     |           |             |            | 3067        |          | -1+10  | R404A+R134a+R449A+R407C     |
|                     |           |             |            | 3069        |          | -1+10  | R448A+R449A+R407F           |
|                     |           |             |            | 3071        |          | -1+10  | R134a+R404A+R407F+R407C     |
|                     |           |             |            | 3073        |          | -1+10  | R452a+R404A+R134a           |
|                     |           |             |            | 3077        |          | -1+20  | R32+R410A+R407C+R404A       |
|                     |           |             |            | 3079        |          | -1+20  | R32+R410A+R407C             |
|                     |           |             |            | 3081        |          | -1+10  | R236fa+R227ea               |
|                     |           |             |            | 3083        | -30+435  | -1+30  | R744                        |
|                     |           |             |            | 3085        |          | -1+20  | R1234yf+R1234ze+R410A+R134a |
|                     |           |             |            | 3087        |          | -1+20  | R448A+R449A+R450A+R407F     |
|                     |           |             |            | 3089        |          | -1+20  | R134a+R404A+R507A+R407C     |
|                     |           |             |            | 3091        |          | -1+10  | R448A+R449A+R450A+R407F     |
|                     |           |             |            | 3093        |          | -1+10  | R448A+R449A+R450A+R452A     |
|                     |           |             |            | 3095        |          | -1+10  | R449Avap/liq+R448Avap/liq   |





| Lage Druk<br>Versie | Uitgang   | Aansluiting | Referentie |             | Druk                      |                           | Koudemiddelen           |  |
|---------------------|-----------|-------------|------------|-------------|---------------------------|---------------------------|-------------------------|--|
|                     |           |             | Behuizing  | Wijzerplaat | psi                       | bar                       |                         |  |
| Droog               | Verticaal | 1/4" SAE    | MA0603V14S |             |                           |                           |                         |  |
|                     |           | 1/4" GAZ    | MA0603V14G |             |                           |                           |                         |  |
|                     |           | 1/8" NPT    | MA0603V18B |             |                           |                           |                         |  |
|                     | Achteraan | 1/4" SAE    | MA0603A14S |             |                           |                           |                         |  |
|                     |           | 1/4" GAZ    | MA0603A14G |             |                           |                           |                         |  |
|                     |           | 1/8" NPT    | MA0603A18B |             |                           |                           |                         |  |
| Oliebad             | Verticaal | 1/4" SAE    | MA1003V14S |             |                           |                           |                         |  |
|                     |           | 1/4" GAZ    | MA1003V14G |             |                           |                           |                         |  |
|                     |           | 1/8" NPT    | MA1003V18B |             |                           |                           |                         |  |
|                     | Achteraan | 1/4" SAE    | MA1003A14S |             |                           |                           |                         |  |
|                     |           | 1/4" GAZ    | MA1003A14G |             |                           |                           |                         |  |
|                     |           | 1/8" NPT    | MA1003A18B |             |                           |                           |                         |  |
| Anti-puls           | Verticaal | 1/4" SAE    | MA0901V14S |             |                           |                           |                         |  |
|                     |           | 1/4" GAZ    | MA0901V14G |             |                           |                           |                         |  |
|                     |           | 1/8" NPT    | MA0901V18B |             |                           |                           |                         |  |
|                     |           | Achteraan   | 1/4" SAE   | MA0901A14S  |                           |                           |                         |  |
|                     |           |             | 1/4" GAZ   | MA0901A14G  |                           |                           |                         |  |
|                     |           |             | 1/8" NPT   | MA0901A18B  |                           |                           |                         |  |
|                     |           |             |            | 3097        |                           | -1+10                     | R404A+R449A+R452A+R134a |  |
|                     |           |             |            | 3099        |                           | -1+10                     | R449A+R452+R513+1234yf  |  |
|                     |           |             |            | 3101        |                           | -1+10                     | R449A+R450A+R452A+R513A |  |
|                     |           |             | 3103       |             | -1+20                     | R449Avap/liq+R448Avap/liq |                         |  |
|                     |           |             | 3105       |             | -1+20                     | R407A+R449A+R410A         |                         |  |
|                     |           |             | 3107       |             | -1+10                     | R448A+R449A+R452A+R455A   |                         |  |
|                     |           | 3109        |            | -1+20       | R410A+R134a+R407C         |                           |                         |  |
|                     |           | 3111        |            | -1+20       | R32+R410A+R407C           |                           |                         |  |
|                     |           | 3113        |            | -1+10       | R404A+R448A+R449A+R134a   |                           |                         |  |
|                     |           | 3115        |            | -1+20       | R449A+R450A+R452A+R513A   |                           |                         |  |
|                     |           | 3117        |            | -1+10       | R1234yf+R134a+R407C+R513A |                           |                         |  |
|                     |           | 3119        |            | -1+20       | R404A+R452A+R134a+R410A   |                           |                         |  |
|                     |           | 3121        | -30+140    | -1+20       | R32+R290+R600a            |                           |                         |  |
|                     |           | 3123        |            | -1+20       | R410A+R404A+R448A+R134a   |                           |                         |  |
|                     |           | 3125        |            | -1+10       | R442A+R134a+R404A         |                           |                         |  |
|                     |           | 3127        |            | -1+10       | R449A                     |                           |                         |  |
|                     |           | 3129        | -30+140    | -1+10       | R1234yf+R134a+R513A       |                           |                         |  |
|                     |           | 4090        |            | -1+10       | R409A                     |                           |                         |  |
|                     |           | 4092        |            | -1+10       | R134a+R22+R409Avap/liq    |                           |                         |  |
|                     |           | 5941        | -30+140    | -1+10       | R12+R22+R502              |                           |                         |  |
|                     |           | 6072        |            | -1+10       | R12+R22+R502              |                           |                         |  |
|                     |           | 6127        | -30+140    | -1+10       | R22+R134a                 |                           |                         |  |
|                     |           | 6172        |            | -1+10       | R134a                     |                           |                         |  |
|                     |           | 6187        |            | -1+10       | R22+R134a                 |                           |                         |  |
|                     |           | 6607        | -30+140    | -1+10       | R134a                     |                           |                         |  |
|                     |           | 6630        |            | -1+10       | R134a+R404A               |                           |                         |  |
|                     |           | 6704        | -30+140    | -1+10       | R134a+R404A               |                           |                         |  |
|                     |           | 7130        | -30+140    | -1+10       | R290+R600A                |                           |                         |  |
|                     |           | 7279        |            | -1+10       | R23                       |                           |                         |  |
|                     |           | 7309        |            | -1+10       | R134a+R404A+R507+R407C    |                           |                         |  |
|                     |           | 7312        |            | -1+10       | R134a+R22+R404A           |                           |                         |  |
|                     |           | 7314        | -30+140    | -1+10       | R134a+R22+R404A           |                           |                         |  |
|                     |           | 7341        |            | -1+10       | R134a+R404A+R22+R407C     |                           |                         |  |
|                     |           | 7524        |            | -1+20       | R410A                     |                           |                         |  |
|                     |           | 7526        |            | -1+10       | R134a+R404A+R407Cvap/liq  |                           |                         |  |
|                     |           | 7528        |            | -1+5        | R600A+Care 30vap/liq      |                           |                         |  |
|                     |           | 7530        |            | -1+10       | R290+Care 50vap/liq       |                           |                         |  |
|                     |           | 7542        |            | -1+10       | R134a+R22+R407Cvap/liq    |                           |                         |  |
|                     |           | 7554        |            | -1+10       | R134a+R22+R404A+R507      |                           |                         |  |
|                     |           | 7734        |            | -1+10       | R22+R407Cvap/liq          |                           |                         |  |
|                     |           | 7805        | -30+145    |             | R22+R134a+R404A (°F)      |                           |                         |  |
|                     |           | 8101        | -30+145    |             | R12+R22+R502 (°F)         |                           |                         |  |
|                     |           | 8137        | -30+400    |             | R410A (°F)                |                           |                         |  |
|                     |           | 8264        |            | -1+10       | R134a+R407Cvap/liq        |                           |                         |  |

| Versie  | Uitgang   | Aansluiting | Referentie |             | Druk |       | Koudemiddelen |
|---------|-----------|-------------|------------|-------------|------|-------|---------------|
|         |           |             | Behuizing  | Wijzerplaat | psi  | bar   |               |
| Oliebad | Verticaal | 1/4" SAE    | MA0503V14S |             |      |       |               |
|         |           | 1/8" NPT    | MA0503V18B |             |      |       |               |
|         |           | 1/4" SAE    | MA0503A14S |             |      |       |               |
|         | Achteraan | 1/4" SAE    | MA0503A14S |             |      |       |               |
|         |           | 1/8" NPT    | MA0503A18B |             |      |       |               |
|         |           |             |            | 6364        |      | -1+16 |               |
|         |           | 8010        |            | -1+10       |      |       |               |
|         |           | 3000        |            | 0+30        |      |       |               |
|         |           | 8030        |            | -1+30       |      |       |               |

De volledige beschrijving van een manometer bevat de referentie van de behuizing en de referentie van de gewenste koudemiddelen.. Bv.: Manometer D 80mm composiet, oliebad, uitgang verticaal, 1/8" NPT, -1+45bar / R407C+R410A+R22 Behuizing: MA1003V18B; Wijzerplaat: 1088; Artikelnummer: MA1003V18B-1088

# Blondelle Manometer, Ø 80, Composiet, HD



- Klasse 1
- 'A Lame Acier' uniek balgmechansme, de hoogste kwaliteit en precisie
- Alle combinaties koudemiddelen
- Elke manometer wordt afzonderlijk geijkt en getest, Toegelaten overbelasting: 200%
- Hoge kwaliteitsbehuizing uit composiet
- Bijstellen wijzer/naald mogelijk (nulstelling)
- Droog, oliegevuuld of anti-puls
- Uitgang: verticaal of achteraan, Aansluiting: 1/4" SAE of 1/8" NPT

| Hoge Druk | Referentie  | Druk     | Koudemiddelen |          |        |                             |
|-----------|-------------|----------|---------------|----------|--------|-----------------------------|
| Versie    | Behuizing   | psi      |               |          |        |                             |
| Uitgang   | Wijzerplaat | bar      |               |          |        |                             |
| Droog     | Verticaal   | 1/4" SAE | MA0603V14S    |          |        |                             |
|           |             |          | MA0603V14G    |          |        |                             |
|           |             |          | MA0603V18B    |          |        |                             |
| Achteraan | 1/4" SAE    | 1/8" NPT | MA0603A14S    |          |        |                             |
|           |             |          | MA0603A14G    |          |        |                             |
|           |             |          | MA0603A18B    |          |        |                             |
| Oliebad   | Verticaal   | 1/4" SAE | MA1003V14S    |          |        |                             |
|           |             |          | MA1003V14G    |          |        |                             |
|           |             |          | MA1003V18B    |          |        |                             |
| Achteraan | 1/4" SAE    | 1/8" NPT | MA1003A14S    |          |        |                             |
|           |             |          | MA1003A14G    |          |        |                             |
|           |             |          | MA1003A18B    |          |        |                             |
| Anti-puls | Verticaal   | 1/4" SAE | MA0901V14S    |          |        |                             |
|           |             |          | MA0901V14G    |          |        |                             |
|           |             |          | MA0901V18B    |          |        |                             |
| Achteraan | 1/4" SAE    | 1/8" NPT | MA0901A14S    |          |        |                             |
|           |             |          | MA0901A14G    |          |        |                             |
|           |             |          | MA0901A18B    |          |        |                             |
|           |             |          | 1052          |          |        |                             |
|           |             |          | 1056          |          | -1+30  | R507+R404A+R407 Cvap/liq    |
|           |             |          | 1058          |          | -1+30  | R22+R417 Cvap/liq           |
|           |             |          | 1068          | -30+800  |        | R22+R410A (°F)              |
|           |             |          | 1072          |          | -1+30  | R1270                       |
|           |             |          | 1074          |          | -1+50  | R744                        |
|           |             |          | 1077          |          | -1+45  | R410A+R22+R134a+R407C       |
|           |             |          | 1086          |          | -1+45  | R134a+R404A+R410A+R22       |
|           |             |          | 1088          |          | -1+45  | R407 Cvap/liq+R410A+R22     |
|           |             |          | 1100          |          | -1+160 | R744 (Transkritisch)        |
|           |             |          | 1174          |          | -1+45  | R410A+R407C+R404A+R134a     |
|           |             |          | 1180          |          | -1+30  | R422D+R422A+R417A           |
|           |             |          | 1214          |          | -1+60  | R774                        |
|           |             |          | 3002          |          | -1+30  | R422D                       |
|           |             |          | 3004          |          | -1+30  | R134a+R404A+R407F           |
|           |             |          | 3006          |          | -1+30  | R22+R290+R600A              |
|           |             |          | 3010          | -30+2300 | -1+160 | R744 (Transkritisch)        |
|           |             |          | 3014          |          | -1+45  | R32                         |
|           |             |          | 3024          |          | -1+30  | R404A+R407A+R407F           |
|           |             |          | 3026          |          | -1+30  | R1234yf+R134a+R1234ze       |
|           |             |          | 3028          |          | -1+45  | R134a+R410A+R407C+R407F     |
|           |             |          | 3030          |          | -1+30  | R134a+R404A+R407C+R407F     |
|           |             |          | 3032          |          | -1+30  | R407A                       |
|           |             |          | 3034          |          | -1+30  | R404A+R407A+R407F+R449A     |
|           |             |          | 3035          |          | -1+200 | R744 (Transkritisch)        |
|           |             |          | 3038          |          | -1+30  | R449A                       |
|           |             |          | 3040          |          | -1+30  | R434a                       |
|           |             |          | 3042          |          | -1+30  | R134a+R404A+R407A+R407F     |
|           |             |          | 3044          |          | -1+45  | R32+R410A                   |
|           |             |          | 3046          |          | -1+30  | R404A+R508B                 |
|           |             |          | 3050          |          | -1+30  | R1234yf+R1234ze             |
|           |             |          | 3054          |          | -1+30  | R290+R134a+R407C+R404A      |
|           |             |          | 3056          |          | -1+30  | R448A+R449A                 |
|           |             |          | 3058          |          | -1+30  | R134a+R404A+R22+R449A       |
|           |             |          | 3060          |          | -1+45  | R32+R410A+R134a+R407C       |
|           |             |          | 3062          |          | -1+30  | R452a                       |
|           |             |          | 3064          |          | -1+30  | R134a+R404A+R407F+R449A     |
|           |             |          | 3068          |          | -1+30  | R404A+R134a+R449A+R407C     |
|           |             |          | 3070          |          | -1+30  | R448A+R449A+R407F           |
|           |             |          | 3072          |          | -1+30  | R134a+R404A+R407F+R407C     |
|           |             |          | 3074          |          | -1+30  | R452a+R404A+R134a           |
|           |             |          | 3078          |          | -1+45  | R32+R410A+R407C+R404A       |
|           |             |          | 3080          |          | -1+45  | R32+R410A+R407C             |
|           |             |          | 3082          |          | -1+30  | R236fa+R227ea               |
|           |             |          | 3084          |          | -1+50  | R744                        |
|           |             |          | 3086          |          | -1+30  | R1234yf+R1234ze+R410A+R134a |
|           |             |          | 3088          |          | -1+45  | R448A+R449A+R450A+R407F     |
|           |             |          | 3090          |          | -1+45  | R134a+R404A+R507A+R407C     |
|           |             |          | 3092          |          | -1+30  | R448A+R449A+R450A+R407F     |
|           |             |          | 3094          |          | -1+30  | R448A+R449A+R450A+R452A     |
|           |             |          | 3096          |          | -1+30  | R449Avap/liq+R448Avap/liq   |



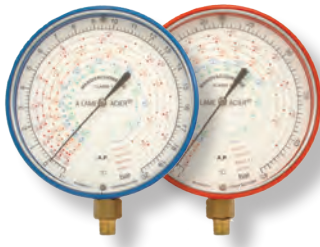
| Hoge Druk |           |             | Referentie |             | Druk    |       | Koudemiddelen             |
|-----------|-----------|-------------|------------|-------------|---------|-------|---------------------------|
| Versie    | Uitgang   | Aansluiting | Behuizing  | Wijzerplaat | psi     | bar   |                           |
| Droog     | Verticaal | 1/4" SAE    | MA0603V14S |             |         |       |                           |
|           |           | 1/4" GAZ    | MA0603V14G |             |         |       |                           |
|           |           | 1/8" NPT    | MA0603V18B |             |         |       |                           |
| Achteraan | 1/4" SAE  | 1/4" GAZ    | MA0603A14S |             |         |       |                           |
|           |           | 1/4" GAZ    | MA0603A14G |             |         |       |                           |
|           |           | 1/8" NPT    | MA0603A18B |             |         |       |                           |
| Oliebad   | Verticaal | 1/4" SAE    | MA1003V14S |             |         |       |                           |
|           |           | 1/4" GAZ    | MA1003V14G |             |         |       |                           |
|           |           | 1/8" NPT    | MA1003V18B |             |         |       |                           |
| Achteraan | 1/4" SAE  | 1/4" GAZ    | MA1003A14S |             |         |       |                           |
|           |           | 1/4" GAZ    | MA1003A14G |             |         |       |                           |
|           |           | 1/8" NPT    | MA1003A18B |             |         |       |                           |
| Anti-puls | Verticaal | 1/4" SAE    | MA0901V14S |             |         |       |                           |
|           |           | 1/4" GAZ    | MA0901V14G |             |         |       |                           |
|           |           | 1/8" NPT    | MA0901V18B |             |         |       |                           |
| Achteraan | 1/4" SAE  | 1/4" GAZ    | MA0901A14S |             |         |       |                           |
|           |           | 1/4" GAZ    | MA0901A14G |             |         |       |                           |
|           |           | 1/8" NPT    | MA0901A18B |             |         |       |                           |
|           |           |             |            | 3098        |         | -1+30 | R404A+R449A+R452A+R134a   |
|           |           |             |            | 3100        |         | -1+30 | R449A+R452+R513+1234yf    |
|           |           |             |            | 3102        |         | -1+30 | R449A+R450A+R452A+R513A   |
|           |           |             |            | 3104        |         | -1+45 | R449Avap/liq+R448Avap/liq |
|           |           |             |            | 3106        |         | -1+45 | R407A+R449A+R410A         |
|           |           |             |            | 3108        |         | -1+30 | R448A+R449A+R452A+R455A   |
|           |           |             |            | 3110        |         | -1+45 | R410A+R134a+R407C         |
|           |           |             |            | 3112        |         | -1+45 | R32+R410A+R407C           |
|           |           |             |            | 3114        |         | -1+30 | R404A+R448A+R449A+R134a   |
|           |           |             |            | 3118        |         | -1+30 | R1234yf+R134a+R407C+R513A |
|           |           |             |            | 3120        |         | -1+45 | R404A+R452A+R134a+R410A   |
|           |           |             |            | 3122        | -30+650 | -1+45 | R32+R290+R600a            |
|           |           |             |            | 3124        |         | -1+45 | R410A+R404A+R448A+R134a   |
|           |           |             |            | 3126        |         | -1+30 | R442A+R134a+R404A         |
|           |           |             |            | 3130        | -30+435 | -1+30 | R1234yf+R134a+R513A       |
|           |           |             |            | 4091        |         | -1+30 | R409Avap/liq              |
|           |           |             |            | 4093        |         | -1+30 | R134a+R22+R409Avap/liq    |
|           |           |             |            | 5942        | -30+435 | -1+30 | R12+R22+R502              |
|           |           |             |            | 6073        |         | -1+30 | R12+R22+R502              |
|           |           |             |            | 6128        | -30+435 | -1+30 | R22+R134a                 |
|           |           |             |            | 6176        |         | -1+30 | R134a                     |
|           |           |             |            | 6189        |         | -1+30 | R22+R134a                 |
|           |           |             |            | 6608        | -30+435 | -1+30 | R134a                     |
|           |           |             |            | 6631        |         | -1+30 | R134a+R404A               |
|           |           |             |            | 6705        | -30+435 | -1+30 | R134a+R404A               |
|           |           |             |            | 7131        | -30+435 | -1+30 | R290+R600A                |
|           |           |             |            | 7280        |         | -1+30 | R23                       |
|           |           |             |            | 7310        |         | -1+30 | R134a+R404A+R507+R407C    |
|           |           |             |            | 7313        |         | -1+30 | R134a+R22+R404A           |
|           |           |             |            | 7315        | -30+435 | -1+30 | R134a+R22+R404A           |
|           |           |             |            | 7342        |         | -1+30 | R134a+R404A+R22+R407C     |
|           |           |             |            | 7527        |         | -1+30 | R134a+R404A+R407Cvap/liq  |
|           |           |             |            | 7529        |         | -1+16 | R600A+Care30vap/liq       |
|           |           |             |            | 7531        |         | -1+30 | R290+Care50vap/liq        |
|           |           |             |            | 7543        |         | -1+30 | R134a+R22+R407Cvap/liq    |
|           |           |             |            | 7555        |         | -1+30 | R134a+R22+R404A+R507      |
|           |           |             |            | 7735        |         | -1+30 | R22+R407Cvap/liq          |
|           |           |             |            | 7806        | -30+435 | -1+30 | R22+R13a+R404A (°F)       |
|           |           |             |            | 7808        |         | -1+45 | R410A                     |
|           |           |             |            | 8102        | -30+435 | -1+30 | R12+R22+R502 (°F)         |
|           |           |             |            | 8138        | -30+800 | -1+30 | R410A (°F)                |
|           |           |             |            | 8265        |         | -1+30 | R134a+R407Cvap/liq        |

| Hoge Druk |           |             | Referentie |             | Druk |       | Koudemiddelen |
|-----------|-----------|-------------|------------|-------------|------|-------|---------------|
| Versie    | Uitgang   | Aansluiting | Behuizing  | Wijzerplaat | psi  | bar   |               |
| Oliebad   | Verticaal | 1/4" SAE    | MA0503V14S |             |      |       |               |
|           |           | 1/8" NPT    | MA0503V18B |             |      |       |               |
|           |           | 1/4" SAE    | MA0503A14S |             |      |       |               |
| Achteraan | 1/8" NPT  | 1/8" NPT    | MA0503A18B |             |      |       |               |
|           |           |             |            | 6364        |      | -1+16 |               |
|           |           |             |            | 8010        |      | -1+10 |               |
|           |           |             |            | 3000        |      | 0+30  |               |
|           |           |             |            | 8030        |      | -1+30 |               |

De volledige beschrijving van een manometer bevat de referentie van de behuizing en de referentie van de gewenste koudemiddelen.. Bv.: Manometer D 80mm composiet, oliebad, uitgang verticaal, 1/8"NPT, -1+45bar / R407C+R410A+R22 Behuizing: MA1003V18B; Wijzerplaat: 1088; Artikelnummer: MA1003V18B-1088

## Blondelle Manometer, Ø 100, Aluminium

Uitzonderlijke precisie en aflezing; tot 6 koudemiddelen op 1 wijzerplaat.



- Alle combinaties koudemiddelen, tot 6 koudemiddelen op 1 wijzerplaat
- Klasse 1
- 'A Lame Acier' uniek balgmechanisme, duurzaamheid en precisie op het hoogste niveau
- Elke manometer wordt afzonderlijk geijkt en getest
- Aluminium behuizing
- Toegelaten overbelasting: 200%
- Bijstellen wijzer mogelijk (nulstelling)
- Droog, oliegevuuld of anti-puls
- Uitgang: verticaal of achteraan
- Aansluiting: 1/4" SAE of 1/8" NPT

| Lage Druk |           | Aansluiting | Referentie |             | Druk     |        | Koudemiddelen                       |
|-----------|-----------|-------------|------------|-------------|----------|--------|-------------------------------------|
| Versie    | Uitgang   |             | Behuizing  | Wijzerplaat | psi      | bar    |                                     |
| Droog     | Verticaal | 1/4" SAE    | MA0605V14S |             |          |        |                                     |
|           |           | 1/8" NPT    | MA0605V18B |             |          |        |                                     |
|           | Achteraan | 1/4" SAE    | MA0605A14S |             |          |        |                                     |
|           |           | 1/8" NPT    | MA0605A18B |             |          |        |                                     |
| Oliebad   | Verticaal | 1/4" SAE    | MA1005V14S |             |          |        |                                     |
|           |           | 1/8" NPT    | MA1005V18B |             |          |        |                                     |
|           | Achteraan | 1/4" SAE    | MA1005A14S |             |          |        |                                     |
|           |           | 1/8" NPT    | MA1005A18B |             |          |        |                                     |
| Anti-puls | Verticaal | 1/4" SAE    | MA0701V14S |             |          |        |                                     |
|           |           | 1/8" NPT    | MA0701V18B |             |          |        |                                     |
|           | Achteraan | 1/4" SAE    | MA0701A14S |             |          |        |                                     |
|           |           | 1/8" NPT    | MA0701A18B |             |          |        |                                     |
|           |           |             |            | 1077        |          | -1+20  | R22+R134a+R404A+R407Cvap/liq+R410A  |
|           |           |             |            | 1083        |          | -1+10  | R134a+R404A+R22+R407Cvap/liq        |
|           |           |             |            | 1095        |          | -1+10  | R22+R404A                           |
|           |           |             |            | 1097        |          | -1+6   | R170                                |
|           |           |             |            | 1151        |          | -1+30  | R744 (Subkritisch)                  |
|           |           |             |            | 1153        |          | -1+20  | R410A                               |
|           |           |             |            | 1177        |          | -1+80  | R744 (Transkritisch)                |
|           |           |             |            | 1184        |          | -1+100 | R744 (Transkritisch)                |
|           |           |             |            | 1185        |          | -1+10  | R134a+R507                          |
|           |           |             |            | 1189        |          | -1+20  | R410A+R407Cvap/liq+R404A+R134a+R507 |
|           |           |             |            | 1191        |          | -1+10  | R227ea                              |
|           |           |             |            | 2622        |          | -1+10  | R12 + R22 + R502                    |
|           |           |             |            | 4001        | -30+1200 | -1+80  | R744 (Transkritisch)                |
|           |           |             |            | 4003        |          | -1+10  | R134a+R22+R404A+R507                |
|           |           |             |            | 4007        |          | -1+10  | R404A+R134a+R407C+R407F             |
|           |           |             |            | 4011        |          | -1+10  | R134a+R404A+R407CvapR407Fvap        |
|           |           |             |            | 4013        |          | -1+10  | R422Dvap/liq                        |
|           |           |             |            | 4017        |          | -1+10  | R407Avap/liq                        |
|           |           |             |            | 4019        |          | -1+140 | R744 (Transkritisch)                |
|           |           |             |            | 4021        |          | -1+20  | R434a                               |
|           |           |             |            | 4025        |          | -1+10  | R449Avap/liq                        |
|           |           |             |            | 4027        |          | -1+10  | R507                                |
|           |           |             |            | 4029        |          | -1+10  | R448Avap/liq+R449Avap/liq           |
|           |           |             |            | 4033        |          | -1+20  | R407A+R449A+R410A                   |
|           |           |             |            | 4035        |          | -1+10  | R407C+R407A+R407F                   |
|           |           |             |            | 4037        |          | -1+20  | R407A+R407F+R448A+R449A+R410A+R32   |
|           |           |             |            | 5785        | -30+140  | -1+10  | R134a                               |
|           |           |             |            | 6592        |          | -1+10  | R22+R134a                           |
|           |           |             |            | 6688        |          | -1+10  | R134a                               |
|           |           |             |            | 6696        |          | -1+10  | R134a+R404A                         |
|           |           |             |            | 7098        | -30+140  | -1+10  | R290+R600A                          |
|           |           |             |            | 7218        |          | -1+10  | R134a+R404A+R507+R407Cvap/liq       |
|           |           |             |            | 7360        |          | -1+10  | R407Cvap/liq                        |
|           |           |             |            | 7474        |          | -1+10  | R23                                 |
|           |           |             |            | 7533        |          | -1+10  | R407Cvap/liq+R507                   |



| Hoge Druk |           |             | Referentie |             | Druk   |                                   | Koudemiddelen |                                     |
|-----------|-----------|-------------|------------|-------------|--------|-----------------------------------|---------------|-------------------------------------|
| Versie    | Uitgang   | Aansluiting | Behuizing  | Wijzerplaat | psi    | bar                               |               |                                     |
| Droog     | Verticaal | 1/4" SAE    | MA0605V14S |             |        |                                   |               |                                     |
|           |           | 1/8" NPT    | MA0605V18B |             |        |                                   |               |                                     |
|           | Achteraan | 1/4" SAE    | MA0605A14S |             |        |                                   |               |                                     |
|           |           | 1/8" NPT    | MA0605A18B |             |        |                                   |               |                                     |
| Oliebad   | Verticaal | 1/4" SAE    | MA1005V14S |             |        |                                   |               |                                     |
|           |           | 1/8" NPT    | MA1005V18B |             |        |                                   |               |                                     |
|           | Achteraan | 1/4" SAE    | MA1005A14S |             |        |                                   |               |                                     |
|           |           | 1/8" NPT    | MA1005A18B |             |        |                                   |               |                                     |
| Anti-puls | Verticaal | 1/4" SAE    | MA0701V14S |             |        |                                   |               |                                     |
|           |           | 1/8" NPT    | MA0701V18B |             |        |                                   |               |                                     |
|           | Achteraan | 1/4" SAE    | MA0701A14S |             |        |                                   |               |                                     |
|           |           | 1/8" NPT    | MA0701A18B |             |        |                                   |               |                                     |
|           |           |             |            |             | 1078   |                                   | -1+45         | R22+R134a+R404A+R407Cvap/liq+R410A  |
|           |           |             |            |             | 1084   |                                   | -1+30         | R134a+R404A+R22+R407Cvap/liq        |
|           |           |             |            |             | 1096   |                                   | -1+30         | R22+R404A                           |
|           |           |             |            |             | 1154   |                                   | -1+45         | R410A                               |
|           |           |             |            |             | 1178   |                                   | -1+160        | R744 (Transkritisch)                |
|           |           |             |            |             | 1183   |                                   | -1+50         | R744 (Subkritisch)                  |
|           |           |             |            |             | 1186   |                                   | -1+30         | R134a+R507                          |
|           |           |             |            |             | 1190   |                                   | -1+45         | R410A+R407Cvap/liq+R404A+R134a+R507 |
|           |           |             |            |             | 1192   |                                   | -1+30         | R227ea                              |
|           |           |             |            |             | 2623   |                                   | -1+30         | R12 + R22 + R502                    |
|           |           |             |            |             | 4002   |                                   | -1+160        | R744 (Transkritisch)                |
|           |           |             |            |             | 4004   |                                   | -1+30         | R134a+R22+R404A+R507                |
|           |           |             | 4008       |             | -1+30  | R404A+R134a+R407C+R407F           |               |                                     |
|           |           |             | 4012       |             | -1+30  | R134a+R404A+R407CvapR407Fvap      |               |                                     |
|           |           |             | 4014       |             | -1+30  | R422Dvap/liq                      |               |                                     |
|           |           |             | 4015       |             | -1+200 | R744 (Transkritisch)              |               |                                     |
|           |           |             | 4018       |             | -1+30  | R407A                             |               |                                     |
|           |           |             | 4020       |             | -1+170 | R744 (Transkritisch)              |               |                                     |
|           |           |             | 4022       |             | -1+30  | R434a                             |               |                                     |
|           |           |             | 4026       |             | -1+30  | R449Avap/liq                      |               |                                     |
|           |           |             | 4028       |             | -1+30  | R507                              |               |                                     |
|           |           |             | 4030       |             | -1+30  | R448Avap/liq+R449Avap/liq         |               |                                     |
|           |           |             | 4034       |             | -1+45  | R407A+R449A+R410A                 |               |                                     |
|           |           |             | 4036       |             | -1+30  | R407C+R407A+R407F                 |               |                                     |
|           |           |             | 4038       |             | -1+45  | R407A+R407F+R448A+R449A+R410A+R32 |               |                                     |
|           |           |             | 5786       |             | -1+30  | R134a                             |               |                                     |
|           |           |             | 6593       |             | -1+30  | R22+R134a                         |               |                                     |
|           |           |             | 6689       |             | -1+30  | R134a                             |               |                                     |
|           |           |             | 6697       |             | -1+30  | R134a+R404A                       |               |                                     |
|           |           |             | 7099       |             | -1+30  | R290+R600A                        |               |                                     |
|           |           |             | 7219       |             | -1+30  | R134a+R404A+R507+R407Cvap/liq     |               |                                     |
|           |           |             | 7361       |             | -1+30  | R407Cvap/liq                      |               |                                     |
|           |           |             | 7475       |             | -1+30  | R23                               |               |                                     |
|           |           |             | 7534       |             | -1+30  | R407Cvap/liq+R507                 |               |                                     |

| Hoge Druk |           |             | Referentie |             | Druk |       | Koudemiddelen |
|-----------|-----------|-------------|------------|-------------|------|-------|---------------|
| Versie    | Uitgang   | Aansluiting | Behuizing  | Wijzerplaat | psi  | bar   |               |
| Oliebad   | Verticaal | 1/4" SAE    | MA0505V14S |             |      |       |               |
|           |           | 1/8" NPT    | MA0505V18B |             |      |       |               |
| Achteraan | 1/4" SAE  | 1/8" NPT    | MA0505A14S |             |      |       |               |
|           |           |             | MA0505A18B |             |      |       |               |
|           |           |             |            | 1098        |      | 0+50  |               |
|           |           |             |            | 1195        |      | -1+30 |               |
|           |           |             |            | 1229        |      | 0+15  |               |
|           |           |             |            | 4005        |      | 0+80  |               |
|           | 4006      |             | 0+160      |             |      |       |               |
|           | 4009      |             | 0+30       |             |      |       |               |
|           | 4013      |             | -1+10      |             |      |       |               |
|           | 4015      |             | -1+200     |             |      |       |               |
|           | 4016      |             | 0+180      |             |      |       |               |
|           | 4023      |             | 0+2,5      |             |      |       |               |
|           | 7371      |             | -1+20      |             |      |       |               |

Hoe deze tabel lezen? De volledige beschrijving van een manometer bevat de referentie van de behuizing en de referentie van de gewenste koudemiddelen. Samen vormen ze het artikelnummer. Bv.: Manometer D 100mm aluminium, anti-puls, uitgang verticaal, 1/8"NPT, -1+45bar / R410A Behuizing: MA0701V18B; Wijzerplaat: 1154; Artikelnummer: MA0701V18B-1154

# Blondelle Manometer, Ø 100, Composit

Uitzonderlijke precisie en aflezing; tot 6 koudemiddelen op 1 wijzerplaat.



- Alle combinaties koudemiddelen, tot 6 koudemiddelen op 1 wijzerplaat
- Klasse 1
- 'A Lame Acier' uniek balgmechanisme, duurzaamheid en precisie op het hoogste niveau
- Elke manometer wordt afzonderlijk geijkt en getest
- Composit behuizing
  
- Toegelaten overbelasting: 200%
- Bijstellen wijzer mogelijk (nulstelling)
- Droog, oliegevuuld of anti-puls
- Uitgang: verticaal of achteraan
- Aansluiting: 1/4" SAE of 1/8" NPT

| Lage Druk |           | Aansluiting | Referentie |             | Druk     |        | Koudemiddelen                       |
|-----------|-----------|-------------|------------|-------------|----------|--------|-------------------------------------|
| Versie    | Uitgang   |             | Behuizing  | Wijzerplaat | psi      | bar    |                                     |
| Droog     | Verticaal | 1/4" SAE    | MA0607V14S |             |          |        |                                     |
|           |           | 1/8" NPT    | MA0607V18B |             |          |        |                                     |
|           | Achteraan | 1/4" SAE    | MA0607A14S |             |          |        |                                     |
|           |           | 1/8" NPT    | MA0607A18B |             |          |        |                                     |
| Oliebad   | Verticaal | 1/4" SAE    | MA1007V14S |             |          |        |                                     |
|           |           | 1/8" NPT    | MA1007V18B |             |          |        |                                     |
|           | Achteraan | 1/4" SAE    | MA1007A14S |             |          |        |                                     |
|           |           | 1/8" NPT    | MA1007A18B |             |          |        |                                     |
| Anti-puls | Verticaal | 1/4" SAE    | MA0703V14S |             |          |        |                                     |
|           |           | 1/8" NPT    | MA0703V18B |             |          |        |                                     |
|           | Achteraan | 1/4" SAE    | MA0703A14S |             |          |        |                                     |
|           |           | 1/8" NPT    | MA0703A18B |             |          |        |                                     |
|           |           |             |            | 1077        |          | -1+20  | R22+R134a+R404A+R407Cvap/liq+R410A  |
|           |           |             |            | 1083        |          | -1+10  | R134a+R404A+R22+R407Cvap/liq        |
|           |           |             |            | 1095        |          | -1+10  | R22+R404A                           |
|           |           |             |            | 1097        |          | -1+6   | R170                                |
|           |           |             |            | 1151        |          | -1+30  | R744 (Subkritisch)                  |
|           |           |             |            | 1153        |          | -1+20  | R410A                               |
|           |           |             |            | 1177        |          | -1+80  | R744 (Transkritisch)                |
|           |           |             |            | 1184        |          | -1+100 | R744 (Transkritisch)                |
|           |           |             |            | 1185        |          | -1+10  | R134a+R507                          |
|           |           |             |            | 1189        |          | -1+20  | R410A+R407Cvap/liq+R404A+R134a+R507 |
|           |           |             |            | 1191        |          | -1+10  | R227ea                              |
|           |           |             |            | 2622        |          | -1+10  | R12 + R22 + R502                    |
|           |           |             |            | 4001        | -30+1200 | -1+80  | R744 (Transkritisch)                |
|           |           |             |            | 4003        |          | -1+10  | R134a+R22+R404A+R507                |
|           |           |             |            | 4007        |          | -1+10  | R404A+R134a+R407C+R407F             |
|           |           |             |            | 4011        |          | -1+10  | R134a+R404A+R407CvapR407Fvap        |
|           |           |             |            | 4013        |          | -1+10  | R422Dvap/liq                        |
|           |           |             |            | 4017        |          | -1+10  | R407Avap/liq                        |
|           |           |             |            | 4019        |          | -1+140 | R744 (Transkritisch)                |
|           |           |             |            | 4021        |          | -1+20  | R434a                               |
|           |           |             |            | 4025        |          | -1+10  | R449Avap/liq                        |
|           |           |             |            | 4027        |          | -1+10  | R507                                |
|           |           |             |            | 4029        |          | -1+10  | R448Avap/liq+R449Avap/liq           |
|           |           |             |            | 4033        |          | -1+20  | R407A+R449A+R410A                   |
|           |           |             |            | 4035        |          | -1+10  | R407C+R407A+R407F                   |
|           |           |             |            | 4037        |          | -1+20  | R407A+R407F+R448A+R449A+R410A+R32   |
|           |           |             |            | 5785        | -30+140  | -1+10  | R134a                               |
|           |           |             |            | 6592        |          | -1+10  | R22+R134a                           |
|           |           |             |            | 6688        |          | -1+10  | R134a                               |
|           |           |             |            | 6696        |          | -1+10  | R134a+R404A                         |
|           |           |             |            | 7098        | -30+140  | -1+10  | R290+R600A                          |
|           |           |             |            | 7218        |          | -1+10  | R134a+R404A+R507+R407Cvap/liq       |
|           |           |             |            | 7360        |          | -1+10  | R407Cvap/liq                        |
|           |           |             |            | 7474        |          | -1+10  | R23                                 |
|           |           |             |            | 7533        |          | -1+10  | R407Cvap/liq+R507                   |



| Hoge Druk |           |             | Referentie |             | Druk     |        | Koudemiddelen                       |
|-----------|-----------|-------------|------------|-------------|----------|--------|-------------------------------------|
| Versie    | Uitgang   | Aansluiting | Behuizing  | Wijzerplaat | psi      | bar    |                                     |
| Droog     | Verticaal | 1/4" SAE    | MA0607V14S |             |          |        |                                     |
|           |           | 1/8" NPT    | MA0607V18B |             |          |        |                                     |
|           | Achteraan | 1/4" SAE    | MA0607A14S |             |          |        |                                     |
|           |           | 1/8" NPT    | MA0607A18B |             |          |        |                                     |
| Oliebad   | Verticaal | 1/4" SAE    | MA1007V14S |             |          |        |                                     |
|           |           | 1/8" NPT    | MA1007V18B |             |          |        |                                     |
|           | Achteraan | 1/4" SAE    | MA1007A14S |             |          |        |                                     |
|           |           | 1/8" NPT    | MA1007A18B |             |          |        |                                     |
| Anti-puls | Verticaal | 1/4" SAE    | MA0703V14S |             |          |        |                                     |
|           |           | 1/8" NPT    | MA0703V18B |             |          |        |                                     |
|           | Achteraan | 1/4" SAE    | MA0703A14S |             |          |        |                                     |
|           |           | 1/8" NPT    | MA0703A18B |             |          |        |                                     |
|           |           |             |            | 1078        |          | -1+45  | R22+R134a+R404A+R407Cvap/liq+R410A  |
|           |           |             |            | 1084        |          | -1+30  | R134a+R404A+R22+R407Cvap/liq        |
|           |           |             |            | 1096        |          | -1+30  | R22+R404A                           |
|           |           |             |            | 1154        |          | -1+45  | R410A                               |
|           |           |             |            | 1178        |          | -1+160 | R744 (Transkritisch)                |
|           |           |             |            | 1183        |          | -1+50  | R744 (Subkritisch)                  |
|           |           |             |            | 1186        |          | -1+30  | R134a+R507                          |
|           |           |             |            | 1190        |          | -1+45  | R410A+R407Cvap/liq+R404A+R134a+R507 |
|           |           |             |            | 1192        |          | -1+30  | R227ea                              |
|           |           |             |            | 2623        |          | -1+30  | R12 + R22 + R502                    |
|           |           |             |            | 4002        | -30+2300 | -1+160 | R744 (Transkritisch)                |
|           |           |             |            | 4004        |          | -1+30  | R134a+R22+R404A+R507                |
|           |           |             |            | 4008        |          | -1+30  | R404A+R134a+R407C+R407F             |
|           |           |             |            | 4012        |          | -1+30  | R134a+R404A+R407CvapR407Fvap        |
|           |           |             |            | 4014        |          | -1+30  | R422Dvap/liq                        |
|           |           |             |            | 4015        |          | -1+200 | R744 (Transkritisch)                |
|           |           |             |            | 4018        |          | -1+30  | R407A                               |
|           |           |             |            | 4020        |          | -1+170 | R744 (Transkritisch)                |
|           |           |             |            | 4022        |          | -1+30  | R434a                               |
|           |           |             |            | 4026        |          | -1+30  | R449Avap/liq                        |
|           |           |             |            | 4028        |          | -1+30  | R507                                |
|           |           |             |            | 4030        |          | -1+30  | R448Avap/liq+R449Avap/liq           |
|           |           |             |            | 4034        |          | -1+45  | R407A+R449A+R410A                   |
|           |           |             |            | 4036        |          | -1+30  | R407C+R407A+R407F                   |
|           |           |             |            | 4038        |          | -1+45  | R407A+R407F+R448A+R449A+R410A+R32   |
|           |           |             |            | 5786        | -30+400  | -1+30  | R134a                               |
|           |           |             |            | 6593        |          | -1+30  | R22+R134a                           |
|           |           |             |            | 6689        |          | -1+30  | R134a                               |
|           |           |             |            | 6697        |          | -1+30  | R134a+R404A                         |
|           |           |             |            | 7099        | -30+400  | -1+30  | R290+R600A                          |
|           |           |             |            | 7219        |          | -1+30  | R134a+R404A+R507+R407Cvap/liq       |
|           |           |             |            | 7361        |          | -1+30  | R407Cvap/liq                        |
|           |           |             |            | 7475        |          | -1+30  | R23                                 |
|           |           |             |            | 7534        |          | -1+30  | R407Cvap/liq+R507                   |

| Hoge Druk |           |             | Referentie |             | Druk |        | Koudemiddelen |
|-----------|-----------|-------------|------------|-------------|------|--------|---------------|
| Versie    | Uitgang   | Aansluiting | Behuizing  | Wijzerplaat | psi  | bar    |               |
| Oliebad   | Verticaal | 1/4" SAE    | MA0507V14S |             |      |        |               |
|           |           | 1/8" NPT    | MA0507V18B |             |      |        |               |
|           | Achteraan | 1/4" SAE    | MA0507A14S |             |      |        |               |
|           |           | 1/8" NPT    | MA0507A18B |             |      |        |               |
|           |           |             |            | 1098        |      | 0+50   |               |
|           |           |             |            | 1195        |      | -1+30  |               |
|           |           |             |            | 1229        |      | 0+15   |               |
|           |           |             |            | 4005        |      | 0+80   |               |
|           |           |             |            | 4006        |      | 0+160  |               |
|           |           |             |            | 4009        |      | 0+30   |               |
|           |           |             |            | 4013        |      | -1+10  |               |
|           |           |             |            | 4015        |      | -1+200 |               |
|           |           |             |            | 4016        |      | 0+180  |               |
|           |           |             |            | 4023        |      | 0+2,5  |               |
|           |           |             |            | 7371        |      | -1+20  |               |

Hoe deze tabel lezen? De volledige beschrijving van een manometer bevat de referentie van de behuizing en de referentie van de gewenste koudemiddelen. Samen vormen ze het artikelnummer. Bv.: Manometer D 100mm composiet, anti-puls, uitgang verticaal, 1/8"NPT, -1+45bar / R410A Behuizing: MA0703V18B; Wijzerplaat: 1154; Artikelnummer: MA0703V18B-1154

## Blondelle NH3 Manometer

Manometer speciaal ontwikkeld voor ammoniak installaties



- Klasse 1
  - 'A Lame Acier' uniek balgmechisme, duurzaamheid en precisie op het hoogste niveau.
  - Volledig ammoniak resistent design
  - Alle contactdelen zijn in roestvrij staal (inox 316L)
  - Elke manometer wordt afzonderlijk geijkt en getest
  - Toegelaten overbelasting: 200%
- 
- Ø 80 hoge kwaliteitsbehuizing uit composiet of Ø 100 aluminium behuizing
  - Droog, oliegevuuld of anti-puls
  - Aansluiting: 1/4" GAZ of 1/2" GAZ; Uitgang: verticaal of achteraan
  - Bijstellen wijzer mogelijk (nulstelling)

| D80 Composiet |           |             | Referentie |             | Druk |     | Koudemiddelen |           |
|---------------|-----------|-------------|------------|-------------|------|-----|---------------|-----------|
| Versie        | Uitgang   | Aansluiting | Behuizing  | Wijzerplaat | psi  | bar |               |           |
| Droog         | Verticaal | 1/4" GAZ    | MA0604V14G |             |      |     |               |           |
|               |           | 1/2" GAZ    | MA0604V12G |             |      |     |               |           |
|               | Achteraan | 1/4" GAZ    | MA0604A14G |             |      |     |               |           |
|               |           | 1/2" GAZ    | MA0604A12G |             |      |     |               |           |
| Oliebad       | Verticaal | 1/4" GAZ    | MA1004V14G |             |      |     |               |           |
|               |           | 1/2" GAZ    | MA1004V12G |             |      |     |               |           |
|               | Achteraan | 1/4" GAZ    | MA1004A14G |             |      |     |               |           |
|               |           | 1/2" GAZ    | MA1004A12G |             |      |     |               |           |
| Anti-puls     | Verticaal | 1/4" GAZ    | MA0902V14G |             |      |     |               |           |
|               |           | 1/2" GAZ    | MA0902V12G |             |      |     |               |           |
|               | Achteraan | 1/4" GAZ    | MA0902A14G |             |      |     |               |           |
|               |           | 1/2" GAZ    | MA0902A12G |             |      |     |               |           |
|               |           |             |            | 1161        |      |     | -1+10         | R717      |
|               |           |             |            | 1162        |      |     | -1+30         | R717      |
|               |           |             |            | 3017        |      |     | -1+10         | R717+R723 |
|               |           |             |            | 3018        |      |     | -1+30         | R717+R723 |

| D100 Aluminium |           |             | Referentie |             | Druk    |       | Koudemiddelen |
|----------------|-----------|-------------|------------|-------------|---------|-------|---------------|
| Versie         | Uitgang   | Aansluiting | Behuizing  | Wijzerplaat | psi     | bar   |               |
| Droog          | Verticaal | 1/4" GAZ    | MA0606V14G |             |         |       |               |
|                |           | 1/2" GAZ    | MA0606V12G |             |         |       |               |
|                | Achteraan | 1/4" GAZ    | MA0606A14G |             |         |       |               |
|                |           | 1/2" GAZ    | MA0606A12G |             |         |       |               |
| Oliebad        | Verticaal | 1/4" GAZ    | MA1006V14G |             |         |       |               |
|                |           | 1/2" GAZ    | MA1006V12G |             |         |       |               |
|                | Achteraan | 1/4" GAZ    | MA1006A14G |             |         |       |               |
|                |           | 1/2" GAZ    | MA1006A12G |             |         |       |               |
| Anti-puls      | Verticaal | 1/4" GAZ    | MA0704V14G |             |         |       |               |
|                |           | 1/2" GAZ    | MA0704V12G |             |         |       |               |
|                | Achteraan | 1/4" GAZ    | MA0704A14G |             |         |       |               |
|                |           | 1/2" GAZ    | MA0704A12G |             |         |       |               |
|                |           |             |            | 1261        | -30+140 | -1+10 | R717          |
|                |           |             |            | 1262        | -30+400 | -1+30 | R717          |

Hoe deze tabel lezen? De volledige beschrijving van een manometer bevat de referentie van de behuizing en de referentie van de gewenste koudemiddelen. Samen vormen ze het artikelnummer.

Bv.: NH3 Manometer D 80mm composiet, oliebad, uitgang achteraan, 1/4"GAZ, -1+10bar / NH3  
Behuizing: MA1004A14G; Wijzerplaat: 1161; Artikelnummer: MA1004A14G-1161



# Blondelle Toebehoren voor Aluminium Manometers

## Bevestiging van de manometer



| Bevestigingsklem |             |
|------------------|-------------|
| Ø                | Referentie  |
| 60 mm            | AC0306-5269 |
| 100 mm           | AC0306-192  |

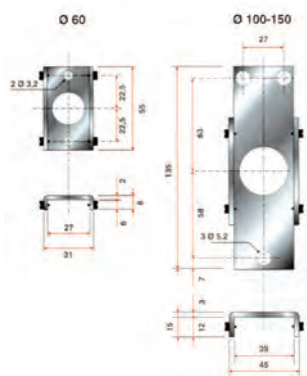
| Bevestigingsbeugel |             |
|--------------------|-------------|
| Ø                  | Referentie  |
| 60 mm              | AC0305-5400 |
| 100 mm             | AC0305-2112 |

| Bevestigingsring* |               |
|-------------------|---------------|
| Ø                 | Referentie    |
| 60 mm             | AC0302-185.30 |
| 100 mm            | AC0302-190.30 |

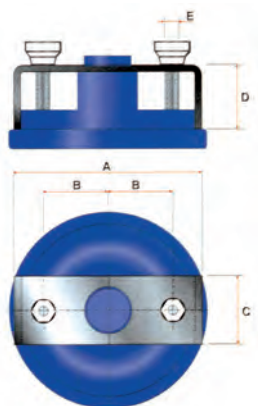
\* enkel voor droge uitvoeringen

## Afmetingen

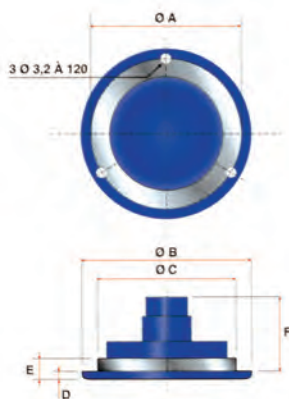
### Bevestigingsklem



### Bevestigingsbeugel



### Bevestigingsring



| Afmetingen in mm |      |     |     |  |
|------------------|------|-----|-----|--|
| Ø                | 60   | 100 | 150 |  |
| A                | 72   | 114 | 178 |  |
| B                | 24   | 40  | 60  |  |
| C                | 33   | 40  | 40  |  |
| D                | 28,5 | 37  | 48  |  |
| E                | M4   | M6  | M6  |  |

| Afmetingen in mm |      |      |      |  |
|------------------|------|------|------|--|
| Ø                | 60   | 100  | 150  |  |
| A                | 80   | 122  | 180  |  |
| B                | 88   | 130  | 189  |  |
| C                | 72   | 114  | 171  |  |
| D                | 4    | 4,5  | 4,5  |  |
| E                | 10   | 10,5 | 10,5 |  |
| F                | 42,5 | 54   | 52   |  |

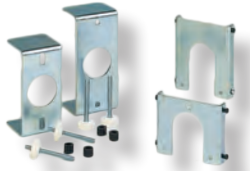
## Bescherming van de manometer



| Beschermerhoes |       |                |
|----------------|-------|----------------|
| Ø              | Kleur | Referentie     |
| 60 mm          | Rood  | AC0308-1259.02 |
|                | Blauw | AC0308-1259.03 |
| 100 mm         | Rood  | AC0308-1206.02 |
|                | Blauw | AC0308-1206.03 |

# Blondelle Toebehoren voor Composiet Manometers

Bevestiging van de manometer

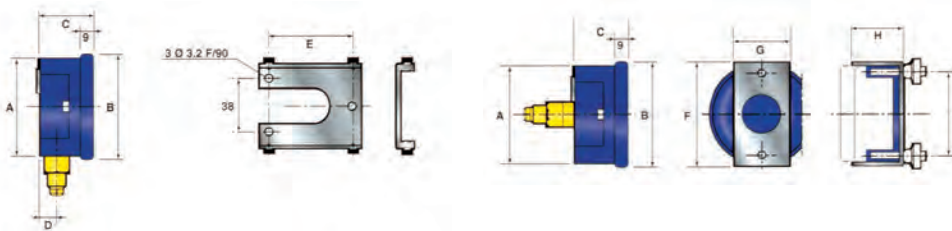


| Bevestigingsklem |             |
|------------------|-------------|
| Ø                | Referentie  |
| 60 mm            | AC0306-6369 |
| 80 mm            | AC0306-6370 |

| Bevestigingsbeugel |             |
|--------------------|-------------|
| Ø                  | Referentie  |
| 60 mm              | AC0305-5400 |
| 80 mm              | AC0305-6134 |

Afmetingen

Bevestigingsklem



| Afmetingen in mm |    |    |
|------------------|----|----|
| Ø                | 60 | 80 |
| A                | 66 | 79 |
| B                | 71 | 88 |
| C                | 35 | 35 |
| D                | 9  | 11 |
| E                | 36 | 56 |
| F                | 70 | 88 |
| G                | 35 | 40 |
| H                | 34 | 33 |
| I                | 57 | 70 |

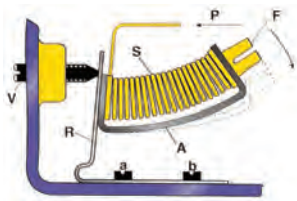
Bescherming van de manometer



| Beschermerhoes |       |                |
|----------------|-------|----------------|
| Ø              | Kleur | Referentie     |
| 60 mm          | Rood  | AC0308-6123.02 |
|                | Geel  | AC0308-6123.04 |
|                | Blauw | AC0308-6123.03 |
| 80 mm          | Rood  | AC0308-6124.02 |
|                | Geel  | AC0308-6124.04 |
|                | Blauw | AC0308-6124.03 |

## Blondelle 'A LAME ACIER' Principe

Drukgevoelig element bestaande uit een metalen balg en een gehard staalprofiel.



- Klasse 1; nauwkeurigheid: 1% van het einde van de schaal
- Toegelaten overbelasting manometer = 200%
- Accidentele druk vacuümmeter = 50%
- Elke manometer wordt afzonderlijk geijkt.
- De perfecte druk van de wijzerplaat via tampografie zorgt voor een zeer goede leesbaarheid.
- Behuizing uit lichte legering of behuizing uit composiet, zeer hoge vastheid door spuitgieten.
- Werkingstemperatuur: -40°C +70°C
- U kunt uw logo op de wijzerplaten laten drukken.
- Alle combinaties koudemiddelen

- A = Staalprofiel (Lame Acier)
- S = Metalen balg
- R = Hoekplaat van het bewegend gedeelte
- F = Vork voor het mechanisme
- V = Nulstelschroef
- P = Ingang koelmiddel

- De "A Lame Acier®"-manometer bevat een drukgevoelig gedeelte, dat bestaat uit een metalen balg en staalprofiel.
- Het staalprofiel (A) genereert een buigingslijn die evenredig is met de druk aanwezig in de balg (S), deze balg bevindt zich tussen de twee gebogen delen van de staalplaat.
- Een van de uiteinden van de staalplaat is verbonden met de hoekplaat (R), die op zijn beurt verbonden is met de behuizing in a-b. Een vork (F), vastgehecht aan het andere uiteinde, drijft het bewegend gedeelte aan en zorgt zo voor het bewegen van de naald.
- Met de Nulstelschroef (V) kan de positie van de wijzer bijgesteld worden.



# BLONDELLE METERSETS



## Blondelle 1-Wegs Meterset



- Kraan met revolutionair spindelmechanisme, dicht zonder knijpen
- Klasse 1, 'A Lame Acier' manometer
- Ø 60 of Ø 80
- Droog, oliegevuld of anti-puls (enkel Ø 80)
- Alle combinaties koudemiddelen
- Leverbaar met of zonder bijhorende slangen

Geleverd in Blondelle koffer inclusief 2 gele slangen van 1 m 1/4" SAE aansluiting; optie kogelkraantje R410A: 1 slang 1/4" - 1/4" SAE aansluiting + 1 slang 1/4" - 5/16" SAE aansluiting

| Druk      | Manometers |           | Versie   | Referentie |             |       | Schalen |     |  |
|-----------|------------|-----------|----------|------------|-------------|-------|---------|-----|--|
|           | Diameter   | Diameter  |          | Meterset   | Wijzerplaat | Optie | bar     | psi | Koudemiddelen                              |
| Lage Druk | 60 mm      | Droog     | FR0801BP |            |             |       |         |     |  |
|           |            | Oliebad   | FR1001BP |            |             |       |         |     |  |
|           | 80 mm      | Droog     | FR0802BP |            |             |       |         |     |  |
|           |            | Oliebad   | FR1002BP |            |             |       |         |     |  |
| Hoge Druk | 60 mm      | Anti-puls | FR0901BP |            |             |       |         |     |  |
|           |            | Droog     | FR0801HD |            |             |       |         |     |  |
|           | 80 mm      | Oliebad   | FR1001HD |            |             |       |         |     |  |
|           |            | Droog     | FR0802HD |            |             |       |         |     |  |
|           |            | Oliebad   | FR1002HD |            |             |       |         |     |  |
|           |            | Anti-puls | FR0901HD |            |             |       |         |     |  |
|           |            |           |          | E01        |             |       | x       | x   | R12+R22+R502                               |
|           |            |           |          | E02        |             |       | x       | x   | R134a+R404A                                |
|           |            |           |          | E03        |             |       | x       |     | R22+R134a+R404A                            |
|           |            |           |          | E04        |             |       | x       |     | R134a+R404A+R507+R407C                     |
|           |            |           |          | E05        |             |       | x       | x   | R290+R600                                  |
|           |            |           |          | E06        |             |       | x       |     | R22+R134a+R404A+R507                       |
|           |            |           |          | E07        |             |       | x       |     | R134a+R407Cvap/liq                         |
|           |            |           |          | E08        |             |       | x       |     | R22+R134a+R404A+R407C                      |
|           |            |           |          | E09        |             |       | x       |     | R134a+R22+R409Avap/liq                     |
|           |            |           |          | E10        |             |       | x       |     | R22+R417Avap/liq                           |
|           |            |           |          | E11        |             |       | x       |     | R134a+R404A+R407Cvap/liq                   |
|           |            |           |          | E12        |             |       | x       |     | R134a+R22+R407Cvap/liq                     |
|           |            |           |          | E13        |             |       | x       |     | R507+R407Cvap/liq                          |
|           |            |           |          | E15        |             |       | x       |     | R410A                                      |
|           |            |           |          | E16        |             |       | x       |     | R1270                                      |
|           |            |           |          | E17        |             |       | x       |     | R410A+R22+R134a+R407C                      |
|           |            |           |          | E20        |             |       | x       |     | R744 (-1+30 Bar, -1+50 Bar)*               |
|           |            |           |          | E21        |             |       | x       |     | R410A+R22+R404A+R134a                      |
|           |            |           |          | E23        |             |       | x       |     | R23  |
|           |            |           |          | E24        |             |       | x       |     | R22+R410A+R407Cvap/liq                     |
|           |            |           |          | E27        |             |       | x       |     | R410A+R407C+R404A+R134a                    |
|           |            |           |          | E28        |             |       | x       |     | R422Dvap/liq+R422Avap/liq+R417Avap/liq     |
|           |            |           |          | E33        |             |       | x       |     | R744 (-1+30 Bar, -1+60 Bar)*               |
|           |            |           |          | E34        |             |       | x       | x   | R744 (-1+30 Bar/435psi, -1+50 Bar/725psi)* |
|           |            |           |          | E38        |             |       | x       |     | R134a+R1234yf+R1234ze                      |
|           |            |           |          | E40        |             |       | x       |     | R227ea                                     |
|           |            |           |          | E42        |             |       | x       | x   | R22+R290+R600A                             |
|           |            |           |          | E43        |             |       | x       |     | R134a+R404A+R407F                          |
|           |            |           |          | E44        |             |       | x       |     | R32  |
|           |            |           |          | E46        |             |       | x       |     | R407A+R407F+R404A                          |
|           |            |           |          | E47        |             |       | x       |     | R404A+R407A+R407F+R449A                    |
|           |            |           |          | E48        |             |       | x       |     | R134a+R404A+R407A+R407F                    |
|           |            |           |          | E49        |             |       | x       |     | R32+R410A                                  |
|           |            |           |          | E50        |             |       | x       |     | R290+R134a+R407C+R404A                     |
|           |            |           |          | E51        |             |       | x       |     | R404A+R508                                 |
|           |            |           |          | E52        |             |       | x       |     | R32+R410A+R134a+R407C                      |
|           |            |           |          | E53        |             |       | x       |     | R134a+R404A+R22+R449A                      |
|           |            |           |          | E54        |             |       | x       |     | R452a                                      |
|           |            |           |          | E55        |             |       | x       |     | R134a+R404A+R407F+R449A                    |
|           |            |           |          | E56        |             |       | x       |     | R134a+R404A+R449A+R407C                    |
|           |            |           |          | E57        |             |       | x       |     | R134a+R404A+R407F+R407C                    |
|           |            |           |          | E58        |             |       | x       |     | R452a+R404A+R134a                          |
|           |            |           |          | E60        |             |       | x       |     | R32+R410A+R407C                            |
|           |            |           |          | E61        |             |       | x       |     | R448A+R449A+R407F                          |
|           |            |           |          | E62        |             |       | x       |     | R23+R507                                   |
|           |            |           |          | E63        |             |       | x       |     | R448A+R449A+R450A+R452A                    |
|           |            |           |          | E64        |             |       | x       |     | R449Avap/liq+R448Avap/liq                  |
|           |            |           |          | E65        |             |       | x       |     | R449A+R452+R513+1234yf                     |
|           |            |           |          | E66        |             |       | x       |     | R404A+R449A+R452A+R134a                    |
|           |            |           |          | E67        |             |       | x       |     | R407A+R449A+R410A                          |
|           |            |           |          | E68        |             |       | x       |     | R448A+R449A+R452A+R455A                    |
|           |            |           |          | E69        |             |       | x       |     | R410A+R134a+R407Cvap/liq                   |
|           |            |           |          | E70        |             |       | x       |     | R404A+R448A+R449A+R134a                    |
|           |            |           |          | E71        |             |       | x       |     | R404A+R452A+R134a+R410A                    |
|           |            |           |          | E72        |             |       | x       |     | R410A+R404A+R448A+R134a                    |
|           |            |           |          | E73        |             |       | x       |     | R442A+R134a+R404A                          |
|           |            |           |          | E74        |             |       | x       |     | R32+R134a+R407C+R404A                      |

V

Optie: 1m slangen met kraantje

\* Voor CO2 Transkritische referenties zie p38

| Metersetblok | Referentie |
|--------------|------------|
| Lage Druk    | FR0101BP   |
| Hoge Druk    | FR0101HD   |

Bv.: 1wegs aluminium meterset LD, met slangen, manometer 80mm, oliebad, koudemiddelen: R134a+R404A; Meterset: FR1002BP; Koudemiddelen: E02; Artikelnummer: FR1002BP-E02



## Blondelle 2-Wegs Meterset



- Kranen met revolutionair spindelmechanisme; dicht zonder knippen
- Klasse 1, 'A Lame Acier' manometers
- Ø 60 of Ø 80
- Droog, oliegevuuld of anti-puls (enkel Ø 80)
- Alle combinaties koudemiddelen
- Met kijkglas en haak
- Leverbaar met of zonder bijhorende slangen

Geleverd in Blondelle koffer inclusief 3 slangen; rood, geel, blauw, van 1 meter met 1/4" SAE aansluiting, optie kogelkraantje. R410A, sterkere slangen, teflon dichtingen, rode en blauwe slang hebben aan de gebogen zijde een 5/16" SAE aansluiting.

| Materiaal    | Andere           | Manometers  |           | Referentie |             |       | Schalen                                    |  |               |  |
|--------------|------------------|---|-----------|------------|-------------|-------|--|--|---------------|--|
|              |                  | Diameter  | Versie    | Meterset   | Wijzerplaat | Optie | bar  | psi                                    | Koudemiddelen |  |
| Aluminium    | Volledige koffer | 60 mm   | Droog     | FR1103     |             |       |  |  |               |  |
|              |                  |   | Oliebad   | FR1303     |             |       |  |  |               |  |
|              |                  | 80 mm   | Droog     | FR1104     |             |       |  |  |               |  |
|              | + geen kijkglas  | Zonder slangen & koffer   | 60 mm     | Oliebad    | FR1304      |       |  |  |               |  |
|              |                  |   |           | Oliebad    | FR1305      |       |  |  |               |  |
|              |                  |   | Anti-puls | FR1202     |             |       |  |  |               |  |
|              | 80 mm            | Droog   | FR0203    |            |             |       |  |  |               |  |
|              |                  | Oliebad   | FR0403    |            |             |       |  |  |               |  |
|              |                  |   |           | Droog      | FR0204      |       |  |  |               |  |
|              |                  |   |           | Oliebad    | FR0404      |       |  |  |               |  |
|              |                  |   |           | Anti-puls  | FR0302      |       |  |  |               |  |
|              |                  |   |           |            | E01         | x     | x  | R12+R22+R502                           |               |  |
|              |                  |   |           |            | E02         | x     | x  | R134a+R404A                            |               |  |
|              |                  |   |           |            | E03         | x     |  | R22+R134a+R404A                        |               |  |
|              |                  |   |           |            | E04         | x     |  | R134a+R404A+R507+R407C                 |               |  |
|              |                  |   |           |            | E05         | x     | x  | R290+R600                              |               |  |
|              |                  |   |           |            | E06         | x     |  | R22+R134a+R404A+R507                   |               |  |
|              |                  |   |           |            | E07         | x     |  | R134a+R407Cvap/liq                     |               |  |
|              |                  |   |           |            | E08         | x     |  | R22+R134a+R404A+R407C                  |               |  |
|              |                  |   |           |            | E09         | x     |  | R134a+R22+R409Avap/liq                 |               |  |
|              |                  |   |           |            | E10         | x     |  | R22+R417Avap/liq                       |               |  |
|              |                  |   |           |            | E11         | x     |  | R134a+R404A+R407Cvap/liq               |               |  |
|              |                  |   |           |            | E12         | x     |  | R134a+R22+R407Cvap/liq                 |               |  |
|              |                  |   |           |            | E13         | x     |  | R507+R407Cvap/liq                      |               |  |
|              |                  |   |           |            | E15         | x     |  | R410A                                  |               |  |
|              |                  |   |           |            | E16         | x     |  | R1270                                  |               |  |
|              |                  |   |           |            | E17         | x     |  | R410A+R22+R134a+R407C                  |               |  |
|              |                  |   |           |            | E20         | x     |  | R744 (-1+30 Bar, -1+50 Bar)*           |               |  |
|              |                  |   |           |            | E21         | x     |  | R410A+R22+R404A+R134a                  |               |  |
|              |                  |   |           |            | E23         | x     |  | R23                                    |               |  |
|              |                  |   |           |            | E24         | x     |  | R407Cvap/liq+R410A+R22                 |               |  |
|              |                  |   |           |            | E27         | x     |  | R410A+R407C+R404A+R134a                |               |  |
|              |                  |   |           |            | E28         | x     |  | R422Dvap/liq+R422Avap/liq+R417Avap/liq |               |  |
|              |                  |   |           | E33        | x           |       | R744 (-1+30 Bar, -1+60 Bar)*               |  |               |  |
|              |                  |   |           | E34        | x           | x     | R744 (-1+30 Bar/435psi, -1+50 Bar/725psi)* |  |               |  |
|              |                  |   |           | E38        | x           |       | R134a+R1234yf+R1234ze                      |  |               |  |
|              |                  |   |           | E40        | x           |       | R227ea                                     |  |               |  |
|              |                  |   |           | E42        | x           | x     | R22+R290+R600A                             |  |               |  |
|              |                  |   |           | E43        | x           |       | R134a+R404A+R407F                          |  |               |  |
|              |                  |   |           | E44        | x           |       | R32  |  |               |  |
|              |                  |   |           | E46        | x           |       | R407A+R407F+R404A                          |  |               |  |
|              |                  |   |           | E47        | x           |       | R404A+R407A+R407F+R449A                    |  |               |  |
|              |                  |   |           | E48        | x           |       | R134a+R404A+R407A+R407F                    |  |               |  |
|              |                  |   |           | E49        | x           |       | R32+R410A                                  |  |               |  |
|              |                  |   |           | E50        | x           |       | R290+R134a+R407C+R404A                     |  |               |  |
|              |                  |   |           | E51        | x           |       | R404A+R508                                 |  |               |  |
|              |                  |   |           | E52        | x           |       | R32+R410A+R134a+R407C                      |  |               |  |
|              |                  |   |           | E53        | x           |       | R134a+R404A+R22+R449A                      |  |               |  |
|              |                  |   |           | E54        | x           |       | R452a                                      |  |               |  |
|              |                  |   |           | E55        | x           |       | R134a+R404A+R407F+R449A                    |  |               |  |
|              |                  |   |           | E56        | x           |       | R134a+R404A+R449A+R407C                    |  |               |  |
|              |                  |   |           | E57        | x           |       | R134a+R404A+R407F+R407C                    |  |               |  |
|              |                  |   |           | E58        | x           |       | R452a+R404A+R134a                          |  |               |  |
|              |                  |   |           | E60        | x           |       | R32+R410A+R407C                            |  |               |  |
|              |                  |   |           | E61        | x           |       | R448A+R449A+R407F                          |  |               |  |
|              |                  |   |           | E62        | x           |       | R23+R507                                   |  |               |  |
|              |                  |   |           | E63        | x           |       | R448A+R449A+R450A+R452A                    |  |               |  |
|              |                  |   |           | E64        | x           |       | R449Avap/liq+R448Avap/liq                  |  |               |  |
|              |                  |   |           | E65        | x           |       | R449A+R452+R513+1234yf                     |  |               |  |
|              |                  |   |           | E66        | x           |       | R404A+R449A+R452A+R134a                    |  |               |  |
|              |                  |   |           | E67        | x           |       | R407A+R449A+R410A                          |  |               |  |
|              |                  |   |           | E68        | x           |       | R448A+R449A+R452A+R455A                    |  |               |  |
|              |                  |   |           | E69        | x           |       | R410A+R134a+R407Cvap/liq                   |  |               |  |
|              |                  |   |           | E70        | x           |       | R404A+R448A+R449A+R134a                    |  |               |  |
|              |                  |   |           | E71        | x           |       | R404A+R452A+R134a+R410A                    |  |               |  |
|              |                  |   |           | E72        | x           |       | R410A+R404A+R448A+R134a                    |  |               |  |
|              |                  |   |           | E73        | x           |       | R442A+R134a+R404A                          |  |               |  |
|              |                  |   |           | E74        | x           |       | R32+R134a+R407C+R404A                      |  |               |  |
|              |                  |   |           |            | V           |       | Optie: 1m slangen met kraantje             |  |               |  |
| Metersetblok | Referentie       | * Voor CO2 Transkritische referenties zie p38   |           |            |             |       |  |  |               |  |
| Aluminium    | FR0102           | Bv.: 2 wegs aluminium meterset, zonder slangen, D 80mm, oliebad, koudemiddelen: R22+R134a +R404A; Meterset: FR0404; Koudemiddelen: E03; Artikelnummer: FR0404-E03 |           |            |             |       |  |  |               |  |

# Blondelle 4-Wegs Meterset

4 Kranen



- Kranen met revolutionair spindelmechanisme; dicht zonder knijpen
- Klasse 1, 'A Lame Acier' manometers
- Ø 80
- Droog, oliegevuuld of anti-puls
- Alle combinaties koudemiddelen
- Met kijkglas en haak
- Leverbaar met of zonder bijhorende slangen

Geleverd in Blondelle koper inclusief 3 slangen; rood, geel, blauw, van 1,5 meter met 1/4" SAE aansluiting en vacuümslang van 1m met 3/8", SAE aansluiting; optie kogelkraantje. R410A, sterkere slangen, teflon dichtingen, rode en blauwe slang hebben aan de gebogen zijde een 5/16" SAE aansluiting.

| Kranen          | Andere                  | Manometers                    | Referentie                          |             |       | Schalen |     |  |
|-----------------|-------------------------|-------------------------------|-------------------------------------|-------------|-------|---------|-----|--|
|                 |                         |                               | Meterset                            | Wijzerplaat | Optie | bar     | psi | Koudemiddelen                            |
| 4 Kranen        | Volledige koffer        | Droog<br>Oliebad<br>Anti-puls | FR1108-4R<br>FR1308-4R<br>FR1204-4R |             |       |         |     |  |
|                 | Zonder slangen & koffer | Droog<br>Oliebad<br>Anti-puls | FR0208-4R<br>FR0408-4R<br>FR0304-4R |             |       |         |     |  |
| Speciaal Vacuüm | Vacuümmeter + kraantje  | Oliebad                       | FR1310                              |             |       |         |     |  |
|                 |                         |                               |                                     | E01         |       | x       | x   | R12+R22+R502                             |
|                 |                         |                               |                                     | E02         |       | x       | x   | R134a+R404A                              |
|                 |                         |                               |                                     | E03         |       | x       |     | R22+R134a+R404A                          |
|                 |                         |                               |                                     | E04         |       | x       |     | R134a+R404A+R507+R407C                   |
|                 |                         |                               |                                     | E05         |       | x       | x   | R290+R600                                |
|                 |                         |                               |                                     | E06         |       | x       |     | R22+R134a+R404A+R507                     |
|                 |                         |                               |                                     | E07         |       | x       |     | R134a+R407Cvap/liq                       |
|                 |                         |                               |                                     | E08         |       | x       |     | R22+R134a+R404A+R407C                    |
|                 |                         |                               |                                     | E09         |       | x       |     | R134a+R22+R409Avap/liq                   |
|                 |                         |                               |                                     | E10         |       | x       |     | R22+R417Avap/liq                         |
|                 |                         |                               |                                     | E11         |       | x       |     | R134a+R404A+R407Cvap/liq                 |
|                 |                         |                               |                                     | E12         |       | x       |     | R134a+R22+R407Cvap/liq                   |
|                 |                         |                               |                                     | E13         |       | x       |     | R507+R407Cvap/liq                        |
|                 |                         |                               |                                     | E15         |       | x       |     | R410A                                    |
|                 |                         |                               |                                     | E16         |       | x       |     | R1270                                    |
|                 |                         |                               |                                     | E17         |       | x       |     | R410A+R22+R134a+R407C                    |
|                 |                         |                               |                                     | E20         |       | x       |     | R744 (-1+30 Bar, -1+50 Bar)*             |
|                 |                         |                               |                                     | E21         |       | x       |     | R410A+R22+R404A+R134a                    |
|                 |                         |                               |                                     | E23         |       | x       |     | R23                                      |
|                 |                         |                               |                                     | E24         |       | x       |     | R407Cvap/liq+R410A+R22                   |
|                 |                         |                               |                                     | E27         |       | x       |     | R410A+R407C+R404A+R134a                  |
|                 |                         |                               |                                     | E28         |       | x       |     | R422Dvap/liq+R422Avap/liq+R417Avap/liq   |
|                 |                         |                               |                                     | E33         |       | x       |     | R744 (-1+30Bar, -1+60Bar)*               |
|                 |                         |                               |                                     | E34         |       | x       | x   | R744 (-1+30Bar/435psi, -1+50Bar/725psi)* |
|                 |                         |                               |                                     | E38         |       | x       |     | R134a+R1234yf+R1234ze                    |
|                 |                         |                               |                                     | E40         |       | x       |     | R227ea                                   |
|                 |                         |                               |                                     | E42         |       | x       | x   | R22+R290+R600A                           |
|                 |                         |                               |                                     | E43         |       | x       |     | R134a+R404A+R407F                        |
|                 |                         |                               |                                     | E44         |       | x       |     | R32                                      |
|                 |                         |                               |                                     | E46         |       | x       |     | R407A+R407F+R404A                        |
|                 |                         |                               |                                     | E47         |       | x       |     | R404A+R407A+R407F+R449A                  |
|                 |                         |                               |                                     | E48         |       | x       |     | R134a+R404A+R407A+R407F                  |
|                 |                         |                               |                                     | E49         |       | x       |     | R32+R410A                                |
|                 |                         |                               |                                     | E50         |       | x       |     | R290+R134a+R407C+R404A                   |
|                 |                         |                               |                                     | E51         |       | x       |     | R404A+R508                               |
|                 |                         |                               |                                     | E52         |       | x       |     | R32+R410A+R134a+R407C                    |
|                 |                         |                               |                                     | E53         |       | x       |     | R134a+R404A+R22+R449A                    |
|                 |                         |                               |                                     | E54         |       | x       |     | R452a                                    |
|                 |                         |                               |                                     | E55         |       | x       |     | R134a+R404A+R407F+R449A                  |
|                 |                         |                               |                                     | E56         |       | x       |     | R134a+R404A+R449A+R407C                  |
|                 |                         |                               |                                     | E57         |       | x       |     | R134a+R404A+R407F+R407C                  |
|                 |                         |                               |                                     | E58         |       | x       |     | R452a+R404A+R134a                        |
|                 |                         |                               |                                     | E60         |       | x       |     | R32+R410A+R407C                          |
|                 |                         |                               |                                     | E61         |       | x       |     | R448A+R449A+R407F                        |
|                 |                         |                               |                                     | E62         |       | x       |     | R23+R507                                 |
|                 |                         |                               |                                     | E63         |       | x       |     | R448A+R449A+R450A+R452A                  |
|                 |                         |                               |                                     | E64         |       | x       |     | R449Avap/liq+R448Avap/liq                |
|                 |                         |                               |                                     | E65         |       | x       |     | R449A+R452+R513+1234yf                   |
|                 |                         |                               |                                     | E66         |       | x       |     | R404A+R449A+R452A+R134a                  |
|                 |                         |                               |                                     | E67         |       | x       |     | R407A+R449A+R410A                        |
|                 |                         |                               |                                     | E68         |       | x       |     | R448A+R449A+R452A+R455A                  |
|                 |                         |                               |                                     | E69         |       | x       |     | R410A+R134a+R407Cvap/liq                 |
|                 |                         |                               |                                     | E70         |       | x       |     | R404A+R448A+R449A+R134a                  |
|                 |                         |                               |                                     | E71         |       | x       |     | R404A+R452A+R134a+R410A                  |
|                 |                         |                               |                                     | E72         |       | x       |     | R410A+R404A+R448A+R134a                  |
|                 |                         |                               |                                     | E73         |       | x       |     | R442A+R134a+R404A                        |
|                 |                         |                               |                                     | E74         |       | x       |     | R32+R134a+R407C+R404A                    |
|                 |                         |                               |                                     |             |       | V       |     | Optie: 1,5m slangen met kraantje         |

|                  |            |
|------------------|------------|
| Metersetblok     | Referentie |
| Centraal ventiel | FR0104     |
| 4 Kranen         | FR0104-4R  |

\* Voor CO2 Transkritische referenties zie p38

Bv.: 4wegs aluminium meterset, volledige koffer, manometer 80mm, oliebad, koudemiddelen:  
R134a+R404A: Meterset: FR1308-4R; Koudemiddelen: E02; Artikelnummer: FR1308-4R-E02



## Blondelle 4-Wegs Meterset

Centraal ventiel



- Kranen met revolutionair spindelmechanisme; dicht zonder knijpen
- Klasse 1, 'A Lame Acier' manometers
- Ø 80
- Droog, oliegevuuld of anti-puls
- Alle combinaties koudemiddelen
- Met kijkglas en haak
- Leverbaar met of zonder bijhorende slangen

Geleverd in Blondelle koffer inclusief 3 slangen; rood, geel, blauw, van 1,5m meter met 1/4" SAE aansluiting en vacuümslang van 1m met 3/8", SAE aansluiting; optie kogelkraantje. R410A, sterkere slangen, teflon dichtingen, rode en blauwe slang hebben aan de gebogen zijde een 5/16" SAE aansluiting.

| Kranen           | Meterset                | Manometers<br>Versie | Referentie |             |       | bar | psi                              | Schalen<br>Koudemiddelen                 |
|------------------|-------------------------|----------------------|------------|-------------|-------|-----|----------------------------------|--|
|                  |                         |                      | Meterset   | Wijzerplaat | Optie |     |                                  |  |
| Centraal ventiel | Volledige koffer        | Droog                | FR1108     |             |       |     |                                  |  |
|                  |                         | Oliebad              | FR1308     |             |       |     |                                  |  |
|                  | Zonder slangen & koffer | Anti-puls            | FR1204     |             |       |     |                                  |  |
|                  |                         | Droog                | FR0208     |             |       |     |                                  |  |
|                  |                         |                      | Oliebad    | FR0408      |       |     |                                  |  |
|                  |                         |                      | Anti-puls  | FR0304      |       |     |                                  |  |
|                  |                         |                      |            | E01         |       | x   | x                                | R12+R22+R502                             |
|                  |                         |                      |            | E02         |       | x   | x                                | R134a+R404A                              |
|                  |                         |                      |            | E03         |       | x   |                                  | R22+R134a+R404A                          |
|                  |                         |                      |            | E04         |       | x   |                                  | R134a+R404A+R507+R407C                   |
|                  |                         |                      |            | E05         |       | x   | x                                | R290+R600                                |
|                  |                         |                      |            | E06         |       | x   |                                  | R22+R134a+R404A+R507                     |
|                  |                         |                      |            | E07         |       | x   |                                  | R134a+R407Cvap/liq                       |
|                  |                         |                      |            | E08         |       | x   |                                  | R22+R134a+R404A+R407C                    |
|                  |                         |                      |            | E09         |       | x   |                                  | R134a+R22+R409Avap/liq                   |
|                  |                         |                      |            | E10         |       | x   |                                  | R22+R417Avap/liq                         |
|                  |                         |                      |            | E11         |       | x   |                                  | R134a+R404A+R407Cvap/liq                 |
|                  |                         |                      |            | E12         |       | x   |                                  | R134a+R22+R407Cvap/liq                   |
|                  |                         |                      |            | E13         |       | x   |                                  | R507+R407Cvap/liq                        |
|                  |                         |                      |            | E15         |       | x   |                                  | R410A                                    |
|                  |                         |                      |            | E16         |       | x   |                                  | R1270                                    |
|                  |                         |                      |            | E17         |       | x   |                                  | R410A+R22+R134a+R407C                    |
|                  |                         |                      |            | E20         |       | x   |                                  | R744 (-1+30 Bar, -1+50 Bar)*             |
|                  |                         |                      |            | E21         |       | x   |                                  | R410A+R22+R404A+R134a                    |
|                  |                         |                      |            | E23         |       | x   |                                  | R23                                      |
|                  |                         |                      |            | E24         |       | x   |                                  | R407Cvap/liq+R410A+R22                   |
|                  |                         |                      |            | E27         |       | x   |                                  | R410A+R407C+R404A+R134a                  |
|                  |                         |                      |            | E28         |       | x   |                                  | R422Dvap/liq+R422Avap/liq+R417Avap/liq   |
|                  |                         |                      |            | E33         |       | x   |                                  | R744 (-1+30Bar, -1+60Bar)*               |
|                  |                         |                      |            | E34         |       | x   | x                                | R744 (-1+30Bar/435psi,-1+50Bar/725psi )* |
|                  |                         |                      |            | E38         |       | x   |                                  | R134a+R1234yf+R1234ze                    |
|                  |                         |                      |            | E40         |       | x   |                                  | R227ea                                   |
|                  |                         |                      |            | E42         |       | x   | x                                | R22+R290+R600A                           |
|                  |                         |                      |            | E43         |       | x   |                                  | R134a+R404A+R407F                        |
|                  |                         |                      |            | E44         |       | x   |                                  | R32                                      |
|                  |                         |                      |            | E46         |       | x   |                                  | R407A+R407F+R404A                        |
|                  |                         |                      |            | E47         |       | x   |                                  | R404A+R407A+R407F+R449A                  |
|                  |                         |                      |            | E48         |       | x   |                                  | R134a+R404A+R407A+R407F                  |
|                  |                         |                      |            | E49         |       | x   |                                  | R32+R410A                                |
|                  |                         |                      |            | E50         |       | x   |                                  | R290+R134a+R407C+R404A                   |
|                  |                         |                      |            | E51         |       | x   |                                  | R404A+R508                               |
|                  |                         |                      |            | E52         |       | x   |                                  | R32+R410A+R134a+R407C                    |
|                  |                         |                      |            | E53         |       | x   |                                  | R134a+R404A+R22+R449A                    |
|                  |                         |                      |            | E54         |       | x   |                                  | R452a                                    |
|                  |                         |                      |            | E55         |       | x   |                                  | R134a+R404A+R407F+R449A                  |
|                  |                         |                      |            | E56         |       | x   |                                  | R134a+R404A+R449A+R407C                  |
|                  |                         |                      |            | E57         |       | x   |                                  | R134a+R404A+R407F+R407C                  |
|                  |                         |                      | E58        |             | x     |     | R452a+R404A+R134a                |  |
|                  |                         |                      | E60        |             | x     |     | R32+R410A+R407C                  |  |
|                  |                         |                      | E61        |             | x     |     | R448A+R449A+R407F                |  |
|                  |                         |                      | E62        |             | x     |     | R23+R507                         |  |
|                  |                         |                      | E63        |             | x     |     | R448A+R449A+R450A+R452A          |  |
|                  |                         |                      | E64        |             | x     |     | R449Avap/liq+R448Avap/liq        |  |
|                  |                         |                      | E65        |             | x     |     | R449A+R452+R513+1234yf           |  |
|                  |                         |                      | E66        |             | x     |     | R404A+R449A+R452A+R134a          |  |
|                  |                         |                      | E67        |             | x     |     | R407A+R449A+R410A                |  |
|                  |                         |                      | E68        |             | x     |     | R448A+R449A+R452A+R455A          |  |
|                  |                         |                      | E69        |             | x     |     | R410A+R134a+R407Cvap/liq         |  |
|                  |                         |                      | E70        |             | x     |     | R404A+R448A+R449A+R134a          |  |
|                  |                         |                      | E71        |             | x     |     | R404A+R452A+R134a+R410A          |  |
|                  |                         |                      | E72        |             | x     |     | R410A+R404A+R448A+R134a          |  |
|                  |                         |                      | E73        |             | x     |     | R442A+R134a+R404A                |  |
|                  |                         |                      | E74        |             | x     |     | R32+R134a+R407C+R404A            |  |
|                  |                         |                      |            |             | V     |     | Optie: 1,5m slangen met kraantje |  |

\* Voor CO2 Transkritische referenties zie p38

| Metersetblok     | Referentie |
|------------------|------------|
| Centraal ventiel | FR0104     |
| 4 Kranen         | FR0104-4R  |

Bv.: 4wegs aluminium meterset, manometer 80mm, oliebad, 1,5m slangen met kogelkraantje, koudemiddelen: R407C Vap.Liq.-+R410A+R22: Meterset: FR1308; Koudemiddelen: E24; Artikelnummer: FR1308-E24-V

# Blondelle CO2 Meterset

Subkritisch & Transkritisch



- Koelmiddel: R744 (CO2)
- Subkritisch: 30 bar & 50/60 bar
- Transkritisch: 80 bar & 160 bar
- 2-wegs meterset
  
- Kranen met revolutionair spindelmechanisme, dicht zonder knijpen
- Klasse 1, 'A Lame Acier' Ø 80 of Ø 100 manometers
- Droog, oliegevuld (Ø 80) of anti-puls

Geleverd in Blondelle koffer inclusief:

Subkritisch: 3 slangen; rood, blauw en geel, van 1 meter met 1/4" SAE aansluiting.

Transkritisch: 3 slangen van 1m met 1/4" SAE aansluiting, WP 200 Bar.

| Materiaal                                | Andere  | Manometers |           | Referentie |             |                             | Schalen                                |                                     |               |
|--|---|------------|-----------|------------|-------------|-----------------------------|--|-------------------------------------|---------------|
|  |   | Diameter   | Versie    | Meterset   | Wijzerplaat | Optie                       | bar                                    | psi                                 | Koudemiddelen |
| Aluminium                                | 2-wegs - Subkritisch<br>(Volledige koffer)<br>+ geen kijkglas | 80 mm      | Droog     | FR1104     |             |                             |  |                                     |               |
|  |   |            | Oliebad   | FR1304     |             |                             |  |                                     |               |
|  |   |            | Oliebad   | FR1305     |             |                             |  |                                     |               |
|  |   |            | Anti-puls | FR1202     |             |                             |  |                                     |               |
|  |   |            | Oliebad   | FR1308     |             |                             |  |                                     |               |
|  |   |            | Oliebad   | FR1308-4R  |             |                             |  |                                     |               |
|  | 4-wegs - Subkritisch<br>4-wegs-4-Kranen-Sub                   | 80 mm      | Droog     | FR4112     | E20         | x                           |  | R744 (-1+30 Bar, -1+50 Bar)         |               |
|  |   |            | Oliebad   | FR4312     | E33         | x                           |  | R744 (-1+30 Bar, -1+60 Bar)         |               |
|  |   |            | Anti-puls | FR4512     | E34         | x                           | x                                      | R744 (-1+30/435, -1+50/725 Bar/Psi) |               |
|  |   |            | Droog     | FR5512     |             |                             |  |                                     |               |
|  | Transkritisch<br>(Volledige koffer)                           | 100 mm     | Droog     | FR5512     |             |                             |  |                                     |               |
|  |   |            | Anti-puls | FR5513     |             |                             |  |                                     |               |
|  |   |            | Droog     | FR4102     |             |                             |  |                                     |               |
|  |   |            | Oliebad   | FR4302     |             |                             |  |                                     |               |
| Transkritisch<br>(Koffer zonder slangen) | 80 mm   | Droog      | FR4102    |            |             |                             |  |                                     |               |
|  |   | Oliebad    | FR4302    |            |             |                             |  |                                     |               |
|  |   | Anti-puls  | FR4502    |            |             |                             |  |                                     |               |
|  | 100 mm  | Droog      | FR5502    | E25        | x           |                             | R744 (-1+80 Bar, -1+160 Bar)           |                                     |               |
|  |   | Anti-puls  | FR5503    | E30        | x           |                             | R744 (-1+100Bar, -1+160Bar)            |                                     |               |
|  |   |            |           | E37        | x           | x                           | R744 (-1+80/1200, -1+160/2300 Bar/Psi) |                                     |               |
|  |   |            | E75       | x          |             | R744 (-1+80Bar, -1+200Bar)  |  |                                     |               |
|  |   |            | E76       | x          |             | R744 (-1+100Bar, -1+200Bar) |  |                                     |               |
|  |   |            |           |            |             | V                           | Optie: slangen met kraantje            |                                     |               |

| Metersetblok | Referentie |
|--------------|------------|
| Subkritisch  | FR0102     |

Hoe deze tabel lezen? De volledige beschrijving van een meterset bevat de referentie van de meterset- en manometerkeuze enerzijds en de referentie van de gewenste koudemiddelen anderzijds. Samen vormen ze het artikelnummer. Bv.: 2-wegs meterset, volledige koffer, D80mm, oliebad, koelmiddel: R744 (-1+30Bar, -1+50Bar): Meterset: FR1304; Koudemiddelen: E20; Artikelnummer: FR1304-E20

# Blondelle Kranen voor CO2 Slangen

200Bar werkdruk



- Kranen voor CO2 slangen
- 200Bar werkdruk
- CO2 / R744 (LD & HD)
- 1/4"SAE m - 1/4"SAE f wartelmoer

| Referentie  | Omschrijving |
|-------------|--------------|
| AC0107-R744 | CO2 kranen   |



## Blondelle CO2 Meterset met Snelkoppelingen

Transkritische CO2 toepassingen met SAE J2769 Snelkoppelingen



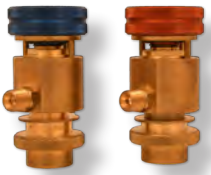
- Koudemiddel: R744 (CO2)
- Transkritisch: 80 bar & 160 bar (°F & PSI)
- 2 Wegs Meterset, aluminium
- Kranen met revolutionair spindelmechanisme, dicht zonder knijpen
- Klasse 1, 'A Lame Acier' Ø 80, Oliebad
- Slangen: 1,5m. Optie: Verschillende lengtes / Veiligheidskabel / Roestvrijstalen huls

Geleverd in Blondelle koffer inclusief 2 slangen 1,5meter met 1/4"SAE-1/4"NPT aansluitings voor Snelkoppelingen, WD 200 Bar + 1 service slang 1,5m, 1/4"SAE-1/4"SAE WD 200 Bar

| Materiaal | Andere        | Manometers |         | Referentie |             |       | Schalen |     |  |
|-----------|---------------|------------|---------|------------|-------------|-------|---------|-----|--|
|           |               | Diameter   | Versie  | Meterset   | Wijzerplaat | Optie | bar     | psi | Koudemiddelen                          |
| Aluminium | Transkritisch | 80 mm      | Oliebad | FR4414     |             |       |         |     |  |
|           |               |            |         |            | E25         |       | x       |     | R744 (-1+80 Bar, -1+160 Bar)           |
|           |               |            |         |            | E30         |       | x       |     | R744 (-1+100Bar, -1+160Bar)            |
|           |               |            |         |            | E37         |       | x       | x   | R744 (-1+80/1200, -1+160/2300 Bar/Psi) |
|           |               |            |         |            |             | V     |         |     | Optie: slangen met kraantje            |

## Blondelle Automobiel SAE j2769 CO2 Snelkoppelingen

CO2 Snelkoppelingen



- Automobiel klimatisatie snelkoppelingen
- Reefer Containers, Trucks, Trailers
- CO2 / R744 (LD & HD)
- Werkdruk 200Bar
- SAE-J2769

| Referentie  | Omschrijving         |
|-------------|----------------------|
| FR1501-8793 | LD CO2 Snelkoppeling |
| FR1501-8794 | HD CO2 Snelkoppeling |

## Blondelle CO2 Vulgereedschap

Vloeistof & Gas



- Koudemiddel: R744 (CO2)
- Vulgereedschap met ontspanner voor CO2
- Vloeistof & Gas - Speciale vloeistofvulleradapter
- Keuze: 60 of 300 Bar druinlaat
- Keuze: 10 - 50 - 200 Bar drukontspanner
- 1,8m hogedrukslang met veiligheidskabel
- 1/4"SAE vrouwelijk
- Directe aansluiting op de CO2 fles



| Versie      | Slang | Afsluitkraan | Vloeistofvuladaptor | Referentie |        | Druk (max.) |         |
|-------------|-------|--------------|---------------------|------------|--------|-------------|---------|
|             |       |              |                     | Ontspanner | Versie | Ingang      | Uitgang |
| Volledig    | x     | x            | x                   | FR4612     |        |             |         |
| Zonder Acc. |       |              |                     | FR4602     |        |             |         |
|             |       |              |                     |            | E25    | 60Bar       | 10Bar   |
|             |       |              |                     |            | E35    | 300Bar      | 50Bar   |
|             |       |              |                     |            | E36    | 300Bar      | 200Bar  |

## Blondelle NH3 Meterset

Alle onderdelen zijn ammoniak bestendig



- Volledig ammoniak resistent design
- Alle contactdelen zijn in roestvrij staal (inox 316L)
- 2-wegs meterset
- Kranen met revolutionair spindelmechanisme, dicht zonder knijpen
- Klasse 1, 'A Lame Acier' Ø 80 of Ø 100 manometers
- Droog, oliegevuld (Ø 80 ) of anti-puls

Geleverd in Blondelle koffer inclusief 3 slangen van 1,5 meter met 1/4"GAS-1/4"GAS of 1/4"GAS-1/4"SAE aansluiting.

| Materiaal | Andere                                | Manometers |           | Referentie |             |       | Schalen |                                  |               |
|-----------|---------------------------------------|------------|-----------|------------|-------------|-------|---------|----------------------------------|---------------|
|           |                                       | Diameter   | Versie    | Meterset   | Wijzerplaat | Optie | bar     | psi                              | Koudemiddelen |
| Aluminium | Volledige koffer<br>(1/4"GAS-1/4"GAS) | 80 mm      | Droog     | FR2102     |             |       |         |                                  |               |
|           |                                       |            | Oliebad   | FR2302     |             |       |         |                                  |               |
|           |                                       |            | Anti-puls | FR2502     |             |       |         |                                  |               |
|           |                                       | 100 mm     | Droog     | FR2103     |             |       |         |                                  |               |
|           |                                       |            | Anti-puls | FR2503     |             |       |         |                                  |               |
|           |                                       |            |           |            |             |       |         |                                  |               |
|           | Volledige koffer<br>(1/4"GAS-1/4"SAE) | 80 mm      | Droog     | FR2602     |             |       |         |                                  |               |
|           |                                       |            | Oliebad   | FR2702     |             |       |         |                                  |               |
|           |                                       |            | Anti-puls | FR2802     |             |       |         |                                  |               |
|           |                                       | 100 mm     | Droog     | FR2603     |             |       |         |                                  |               |
|           |                                       |            | Anti-puls | FR2803     |             |       |         |                                  |               |
|           |                                       |            |           |            |             |       |         |                                  |               |
|           | Koffer zonder slangen                 | 80 mm      | Droog     | FR3102     |             |       |         |                                  |               |
|           |                                       |            | Oliebad   | FR3302     |             |       |         |                                  |               |
| Anti-puls |                                       |            | FR3502    |            |             |       |         |                                  |               |
| 100 mm    |                                       | Droog      | FR3103    |            |             |       |         |                                  |               |
|           |                                       | Anti-puls  | FR3503    |            |             |       |         |                                  |               |
|           |                                       |            |           |            |             |       |         |                                  |               |
|           |                                       |            |           | E26        |             | x     |         | R717 (-1+10 Bar, -1+30 Bar)      |               |
|           |                                       |            |           | E31        |             | x     |         | R717+R723 (-1+10 Bar, -1+30 Bar) |               |

Hoe deze tabel lezen? De volledige beschrijving van een meterset bevat de referentie van de meterset- en manometerkeuze enerzijds en de referentie van de gewenste koudemiddelen anderzijds. Samen vormen ze het artikelnummer. Bv.: 2-wegs aluminium meterset, volledige koffer, manometer 80mm, oliebad, koudemiddelen: NH3 Meterset: FR2302; Koudemiddelen: E26; Artikelnummer: FR2302-E26



## Blondelle 2-Wegs Meterset, Ø 100

Alle koudemiddelen op 1 meterset



- Alle combinaties koudemiddelen, tot 6 koudemiddelen op 1 wijzerplaat
- Kranen met uniek spindelmechanisme, dicht zonder knijpen
- Klasse 1, 'A Lame Acier' manometers
- Ø 100, anti-puls
- 2-wegs meterset
- Met kijkglas en haak
- Leverbaar met of zonder bijhorende slangen

Geleverd in Blondelle koffer inclusief 3 slangen; rood, blauw en geel van 1 meter met 1/4" SAE aansluiting. Optie: 1/4" SAE – 5/16" SAE adapters

| Materiaal | Andere           | Manometers |           | Referentie |             |       | Schalen |     |                                     |                               |
|-----------|------------------|------------|-----------|------------|-------------|-------|---------|-----|-------------------------------------|-------------------------------|
|           |                  | Diameter   | Versie    | Meterset   | Wijzerplaat | Optie | bar     | psi | Koudemiddelen                       |                               |
| Aluminium | Volledige koffer | 100 mm     | Anti-puls | FR5802     | E100        | A     | x       |     | R22+R134a+R404A+R410A+R407C vap/liq |                               |
|           |                  |            |           |            | E42         |       | x       |     | R134a+R404A                         |                               |
|           |                  |            |           |            |             |       |         |     |                                     | Optie                         |
|           |                  |            |           |            |             |       |         |     |                                     | 2 1/4" SAE-5/16" SAE adaptors |

Andere combinaties zijn mogelijk, raadpleeg p.26-27-28-29 (Blondelle manometer D100 ) of contacteer Panimpex.

## Blondelle Toebehoren voor Metersets



- Kunststof koffer: voor 2-wegs of 4-wegs metersets
- Haak
- Kraan: blauw (LD) en rood (HD)
- Dichtingenkit voor kranen
- Kijzglaskit
- Veerkit
- Beschermhoes (enkel voor Verticaale uitgang; Ø 60 en Ø 80, rood, blauw en geel)



| Naam                         | Specificatie          | Referentie    |
|------------------------------|-----------------------|---------------|
| Koffer                       | Alle (niet CO2 Trans) | AC0102-02     |
|                              | CO2 Trans             | AC0102-03     |
| Haak                         | Alle                  | AC0101        |
| Kraan                        | Blauw (LD)            | AC0104-BP-KIT |
|                              | Rood (HD)             | AC0104-HD-KIT |
|                              | Geel (Vac.)           | AC0104-VI-KIT |
|                              | Zwart (Vul)           | AC0104-CH-KIT |
| Dichtingenkit                | 2-&4-wegs             | AC0103-VAN    |
| Centraal ventiel service kit | Centraal ventiel      | AC0103-VANCEN |

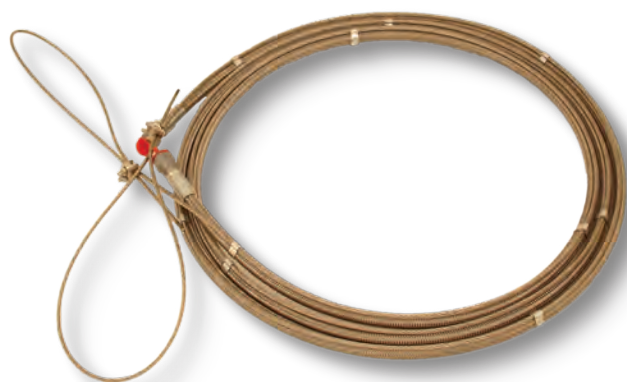
| Naam  | Specificatie |       | Referentie     |
|---|--------------|-------|----------------|
| Herbouwkit 1 kraan                            |              |       | AC0103-RES     |
| Kijzglaskit                                   |              |       | AC0106-7393    |
| Beschermhoes<br>(Enkel verticale aansluiting) | Ø 60 mm      | Rood  | AC0308-6123.02 |
|   |              | Blauw | AC0308-6123.03 |
|   |              | Geel  | AC0308-6123.04 |
|   | Ø 80 mm      | Rood  | AC0308-6124.02 |
|   |              | Blauw | AC0308-6124.03 |
|   |              | Geel  | AC0308-6124.04 |



**BLONDELLE TOEBEHOREN**  
BLONDELLE TOEBEHOREN

**SLANGEN & ONDERDELEN**  
SLANGEN & ONDERDELEN

**AUTOMOBIEL & WHITE GOODS**  
AUTOMOBIEL & WHITE GOODS



## Blondelle Slangen



- Vulslangen voor alle CFK, HCFC, HFK en voor CO2 en NH3
- Werkdruk Standaard: 40 Bar, Barstdruk 200 Bar  
Werkdruk R410A/ CO2 Subkritisch: 55 Bar, Barstdruk 275 Bar  
Werkdruk CO2 Transkritisch (thermoplastisch, gewevn staal): 200 bar, Barstdruk 800 Bar
- Dichtingen: Neopreen, Teflon, Koper of EPDM
- Aansluitingen: 1/4"SAE, 5/16"SAE, 3/8"SAE, 1/4"GAS
- De standaard lengten zijn 1 m, 1,5 m, 2 m, 3 m en 5 m (andere op aanvraag)
- Veiligheidskabel op bepaalde modellen (andere op aanvraag)

| Slangenset voor CFK, HCFC en HFK |                                 |                                    |              |                |        |             |            |
|----------------------------------|---------------------------------|------------------------------------|--------------|----------------|--------|-------------|------------|
| Kleur                            | Koelmiddel                      | Aansluiting                        | Afdichtingen | Optie          | Versie | Lengte      | Verklaring |
| Rood                             | Standaard                       | Recht 1/4" SAE - Gebogen 1/4" SAE  | Neopreen     | Kogelafsluiter | S40A02 |             |            |
|                                  |                                 |                                    | Neopreen     |                | S40B02 |             |            |
|                                  |                                 |                                    | Teflon       |                | S40A12 |             |            |
|                                  | R410A                           | Recht 1/4" SAE - Gebogen 5/16" SAE | Teflon       | Kogelafsluiter | S40B12 |             |            |
|                                  |                                 |                                    | Teflon       |                | S41C12 |             |            |
|                                  |                                 |                                    | Teflon       | Kogelafsluiter | S41D12 |             |            |
| Blauw                            | Standaard                       | Recht 1/4" SAE - Gebogen 1/4" SAE  | Neopreen     | Kogelafsluiter | S40A03 |             |            |
|                                  |                                 |                                    | Neopreen     |                | S40B03 |             |            |
|                                  |                                 |                                    | Teflon       |                | S40A13 |             |            |
|                                  | R410A                           | Recht 1/4" SAE - Gebogen 5/16" SAE | Teflon       | Kogelafsluiter | S40B13 |             |            |
|                                  |                                 |                                    | Teflon       |                | S41C13 |             |            |
|                                  |                                 |                                    | Teflon       | Kogelafsluiter | S41D13 |             |            |
| Geel                             | Standaard                       | Recht 1/4" SAE - Gebogen 1/4" SAE  | Neopreen     | Kogelafsluiter | S40A04 |             |            |
|                                  |                                 |                                    | Neopreen     |                | S40B04 |             |            |
|                                  |                                 |                                    | Teflon       |                | S40A14 |             |            |
|                                  |                                 | Recht 1/4" SAE - Recht 3/8" SAE    | Neopreen     | Kogelafsluiter | S40B14 |             |            |
|                                  |                                 |                                    | Teflon       |                | S40G04 |             |            |
|                                  |                                 |                                    | Teflon       |                | S40G14 |             |            |
|                                  | Recht 1/4" SAE - Recht 1/4" SAE | Neopreen                           |              | S40J04         |        |             |            |
|                                  |                                 | Teflon                             |              | S40J14         |        |             |            |
|                                  |                                 |                                    |              |                |        |             |            |
|                                  |                                 |                                    |              |                | 100    | 100 cm      |            |
|                                  |                                 |                                    |              |                | 150    | 150 cm      |            |
|                                  |                                 |                                    |              |                | 200    | 200 cm      |            |
|                                  |                                 |                                    |              |                | 300    | 300 cm      |            |
|                                  |                                 |                                    |              |                | 500    | 500 cm      |            |
|                                  |                                 |                                    |              |                | >5m    | op aanvraag |            |

| Slangen voor CO2 (R744) & NH3 (R717) |  |  |  |                     |        |             |            |        |
|--------------------------------------|--|--|--|---------------------|--------|-------------|------------|--------|
| Kleur                                | Koelmiddel   | Aansluiting  | Afdichtingen   | Optie               | Versie | Lengte      | Verklaring |        |
| Rood                                 | CO2 Subkr.   | Recht 1/4" SAE - Gebogen 1/4" SAE                                | Teflon   | Kogelafsluiter      | S41A12 |             |            |        |
| Blauw                                | CO2 Subkr.   | Recht 1/4" SAE - Gebogen 1/4" SAE                                | Teflon   |                     | S41B12 |             |            |        |
|                                      |  |  | Teflon   | S41A13              |        |             |            |        |
| Geel                                 | CO2 Subkr.   | Recht 1/4" SAE - Gebogen 1/4" SAE                                | Teflon   | Kogelafsluiter      | S41B13 |             |            |        |
|                                      |  |  | Teflon   | S41A14              |        |             |            |        |
|                                      |  |  | Teflon   | Kogelafsluiter      | S41B14 |             |            |        |
|                                      |  |  |  |                     | 100    | 100 cm      |            |        |
|                                      |  |  |  |                     | 150    | 150 cm      |            |        |
|                                      |  |  |  |                     | 200    | 200 cm      |            |        |
|                                      |  |  |  |                     | 300    | 300 cm      |            |        |
|                                      |  |  |  |                     | 500    | 500 cm      |            |        |
|                                      |  |  |  |                     | >5m    | op aanvraag |            |        |
| Zwart                                | CO2 Transkr.   | Recht 1/4" SAE - Recht 1/4" SAE                                  | Koper  |                     | S42E25 |             |            |        |
|                                      | NH3  | Recht 1/4" GAS - Recht 1/4" GAS                                  | EPDM   |                     | S42H35 |             |            |        |
|                                      | NH3  | Recht 1/4" GAS - Recht 1/4" SAE                                  | EPDM   |                     | S42L35 |             |            |        |
|                                      |  |  |  |                     | 100    |             |            | 100 cm |
|                                      |  |  |  |                     | 150    |             |            | 150 cm |
|                                      |  |  |  |                     | 300    |             |            | 300 cm |
|                                      |  |  |  |                     | 500    | 500 cm      |            |        |
| Geweven                              | CO2 Transkr.   | Recht 1/4" SAE - Recht 1/4" SAE                                  | Koper  | Schraeder Depressor | S42V25 | 150         | 150 cm     |        |
|                                      |  |  |  |                     |        |             |            |        |
|                                      |  |  |  |                     |        |             |            |        |
|                                      |  | Geweven roestvrijstaal, met veiligheidskabel 1/4" SAE - 1/4" SAE |  | Koper               | S42P26 | 100         | 100 cm     |        |
|                                      |  |  |  |                     |        |             |            |        |
|                                      |  |  |  |                     |        |             |            |        |
|                                      | Geweven roestvrijstaal, met veiligheidskabel 1/4" SAE - 1/4" SAE |  | Koper  | Schraeder Depressor | S42T26 | 300         | 300 cm     |        |
|                                      |  |  |  |                     |        |             |            |        |
|                                      |  |  | Geweven roestvrijstaal, met veiligheidskabel 3/8" SAE - 3/8" SAE |                     | Koper  | S82Q26      | 300        | 300 cm |



| Slangenset voor CFK, HFK, HCFK, CO2 & NH3  |                   |            |                            |                 |        |        |                |      |
|--|-------------------|------------|----------------------------|-----------------|--------|--------|----------------|------|
| Koelmiddel   | Aansluiting       | Afdichting | Lengte                     | Optie           | Versie |        |                |      |
| Standard, WP 40bar   | 1/4"SAE - 1/4"SAE | Neopreen   | 100 cm                     |                 | T3AA   |        |                |      |
|  |                   |            | 150 cm                     | Kogelafsluiter  | T3AB   |        |                |      |
|  |                   |            |                            |                 | T3AC   |        |                |      |
|  |                   |            |                            | Kogelafsluiter  | T3AD   |        |                |      |
|  |                   |            | 200 cm                     |                 | T3BI   |        |                |      |
|  |                   |            | 300 cm                     | Kogelafsluiter  | T3BG   |        |                |      |
|  |                   | Teflon     | 100 cm                     |                 | T3AE   |        |                |      |
|  |                   |            |                            | Kogelafsluiter  | T3AF   |        |                |      |
|  |                   |            | 150 cm                     |                 | T3AG   |        |                |      |
|  |                   |            |                            | Kogelafsluiter  | T3AH   |        |                |      |
|  |                   |            | 200 cm                     |                 | T3BJ   |        |                |      |
|  |                   |            |                            | Kogelafsluiter  | T3BH   |        |                |      |
| R410A, WP 55bar  | 3/8"SAE - 3/8"SAE | Teflon     | 500 cm                     |                 | T3BK   |        |                |      |
|  |                   |            | 1000 cm                    | Kogelafsluiter  | T3BN   |        |                |      |
|  |                   |            | 100 cm                     |                 | T3AM   |        |                |      |
|  |                   |            | 150 cm                     |                 | T3AO   |        |                |      |
|  |                   |            | CO2 Subkritisch., WP 55bar | 1/4"SAE-1/4"SAE | Teflon | 100 cm |                | T3AI |
|  |                   |            |                            |                 |        |        | Kogelafsluiter | T3AJ |
| 150 cm   |                   | T3AK       |                            |                 |        |        |                |      |
|  | Kogelafsluiter    | T3AL       |                            |                 |        |        |                |      |
| 200 cm   |                   | T3BL       |                            |                 |        |        |                |      |
|  | Kogelafsluiter    | T3BM       |                            |                 |        |        |                |      |
| CO2 Transkritisch. WP 200bar   | 1/4"SAE-1/4"SAE   | Koper      |                            | Kogelafsluiter  | T3AQ   |        |                |      |
|  |                   |            | 100 cm                     |                 | T3AZ   |        |                |      |
|  |                   |            | 150 cm                     |                 | T3AR   |        |                |      |
|  |                   |            |                            | Kogelafsluiter  | T3BA   |        |                |      |
|  |                   |            | 200 cm                     |                 | T3BC   |        |                |      |
|  |                   |            |                            |                 | T3BD   |        |                |      |
| NH3, WP 200bar   | 1/4"GAS-1/4"GAS   | EPDM       | 100 cm                     |                 | T3BE   |        |                |      |
|  |                   |            | 150 cm                     |                 | T3DV   |        |                |      |
|  |                   |            | 500 cm                     |                 | T3DM   |        |                |      |
|  | 1/4"GAS-1/4"SAE   |            | 100 cm                     |                 | T3AV   |        |                |      |
|  |                   |            | 150 cm                     |                 | T3AW   |        |                |      |
|  |                   |            | 500 cm                     |                 | T3AX   |        |                |      |
| CO2 Transkritisch. WP 200bar<br>Geweven roestvrij staal,<br>met veiligheidskabel | 1/4"SAE-1/4"SAE   | Koper      | 100 cm                     |                 | T3AY   |        |                |      |
|  |                   |            | 300 cm                     |                 | T3DQ   |        |                |      |
|  |                   |            | 500 cm                     |                 | T3DW   |        |                |      |



| Wisselstukken               | Versie               | Referentie   |
|-----------------------------|----------------------|--------------|
| Set van 6 dichtingen        | Neopreen             | AC0103 TUYN  |
|                             | Teflon               | AC0103 TUYT  |
|                             | Koper (CO2 Transkr.) | AC0103TUYC   |
|                             | EPDM (NH3)           | AC0103TUYE   |
| Set van 3 schraderventielen |                      | AC0105       |
| Kogelafsluiter              | 1/4"SAE-1/4"SAE      | AC0107-1414  |
|                             | 1/4"SAE-5/16"SAE     | AC0107-14516 |

## Blondelle Afstandsthermometer



- Blondelle afstandsthermometer met dampdruk
- Nauwkeurigheid:  $\pm 1^\circ\text{C}$
- Capillair: lengte uit stock 3 meter
- $\varnothing 60$ ,  $\varnothing 100$  en  $\varnothing 150$  mm
- Cilindrisch uiteinde,  $\varnothing = 9\text{mm}$
  
- Lengte capillair: 1 m - 1,5 m : lengte cilindrisch uiteinde: 100 mm
- Lengte capillair: 3m : lengte cilindrisch uiteinde: 140 mm
- Lengte capillair: 5m : lengte cilindrisch uiteinde: 160 mm

| 60 mm aluminium |           |                  |                  |
|-----------------|-----------|------------------|------------------|
| Schaal          | Uitgang   | Lengte capillair | Referentie       |
| -40 +40°C       | Achteraan | 1M               | TH0101 A1 8320   |
|                 |           | 1.5M             | TH0101 A1.5 8320 |
|                 |           | 3M               | TH0101 A3 8320   |
|                 |           | 5M               | TH0101 A5 8320   |
|                 |           | Verticaal        | 1M               |
|                 | Verticaal | 1.5M             | TH0101 V1.5 8320 |
|                 |           | 3M               | TH0101 V3 8320   |
|                 |           | 5M               | TH0101 V5 8320   |

| 100 mm aluminium |           |                  |                  |
|------------------|-----------|------------------|------------------|
| Schaal           | Uitgang   | Lengte capillair | Referentie       |
| -40 +40°C        | Achteraan | 1M               | TH0107 A1 8319   |
|                  |           | 1.5M             | TH0107 A1.5 8319 |
|                  |           | 3M               | TH0107 A3 8319   |
|                  |           | 5M               | TH0107 A5 8319   |
|                  |           | Verticaal        | 1M               |
|                  | Verticaal | 1.5M             | TH0107 V1.5 8319 |
|                  |           | 3M               | TH0107 V3 8319   |
|                  |           | 5M               | TH0107 V5 8319   |

| 150 mm aluminium |           |                  |                  |
|------------------|-----------|------------------|------------------|
| Schaal           | Uitgang   | Lengte capillair | Referentie       |
| -40 +40°C        | Achteraan | 1M               | TH0109 A1 8321   |
|                  |           | 1.5M             | TH0109 A1.5 8321 |
|                  |           | 3M               | TH0109 A3 8321   |
|                  |           | 5M               | TH0109 A5 8321   |
|                  |           | Verticaal        | 1M               |
|                  | Verticaal | 1.5M             | TH0109 V1.5 8321 |
|                  |           | 3M               | TH0109 V3 8321   |
|                  |           | 5M               | TH0109 V5 8321   |



## Blondelle Residentieel - White Goods

Manometer & meterset druk en grote vacuümschaal



- Drukbereik -1 tot 7bar - 100 psi
- Grote vacuümschaal in inhg en mbar
- Met of zonder koudemiddel temperatuurschaal: R134a & R600a
- Ontwikkeld in samenwerking met koeltechniekers met residentiële specialisatie
- Kranen met revolutionair spindelmechanisme, dicht zonder knijpen
- Klasse 1, 'A Lame Acier' Ø 80, oliegevuld

| Referentie      | Omschrijving  |
|-----------------|---|
| FR1002-E35      | 1-wegs Meterset, met manometer, slangen en service kit              |
| FR1002-E35V     | 1-wegs Meterset, met manometer, slangen met kraantje en service kit |
| MA1003V18B-1198 | Manometer met 1/8"NPT aansluiting                                   |

## Blondelle F-GAS - PED Controlemanometer

Hoge precisie manometer 'verouderde en gestabiliseerde' mechaniek - Klasse 0,5 - 3 Drukbereiken



- PED Controlemanometer
- Voor PED-druktesten van installaties en controle van metersets
- Geleverd met certificaat
- 'Verouderde en gestabiliseerde' mechaniek

- Class 0,5
- 'A Lame Acier', Droge Manometer
- 25Bar Ø100, 60Bar Ø150, 180Bar Ø100
- Met koffer

Referentie:

- 0-25Bar : MA1202V14S-4031-CET
- 0-60Bar : MA1305V14S-9038-CET
- 0-180Bar : MA1202V14S-4016-CET

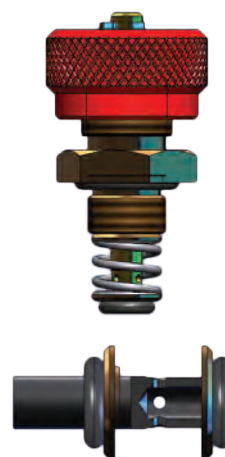
## Blondelle Spindelmechanisme Kranen

Uniek mechanisme, dicht zonder knijpen

Kraantje dicht



Kraantje open



## Blondelle Automotiel Meterset

Automotiel Gereedschap & Toebehoren - R134a, R1234yf, R1234ze & R744



- Koudemiddel: R134a & HFO R1234yf & R1234ze & R744 (CO2)
- 2 Wegs Meterset, aluminium
- Kranen met revolutionair spindelmechanisme; dicht zonder knijpen
- Klasse 1, 'A Lame Acier' Ø 80 manometers
- Droog, oliegevuuld of anti-puls

Geleverd in Blondelle koffer inclusief 3 slangen; rood, blauw en geel van 1 meter met 1/4" SAE aansluiting. Optie: vulslangen met kraantjes

| Materiaal                                    | Andere                     | Manometers |         | Referentie |             |       | Schalen                     |     |  |
|--|----------------------------|------------|---------|------------|-------------|-------|-----------------------------|-----|--|
|  |                            | Diameter   | Versie  | Meterset   | Wijzerplaat | Optie | bar                         | psi | Koudemiddelen                          |
| Aluminium                                    | Volledige koffer & slangen | 80 mm      | Droog   | FR1104     |             |       |                             |     | R134a+R1234yf+R1234ze                  |
|  |                            |            | Oliebad | FR1304     |             |       |                             |     |  |
|  | Anti-puls                  |            | FR1202  |            |             |       |                             |     |  |
|  |                            |            |         | E38        | x           | x     |                             |     |  |
| Volledige koffer & slangen & snelkoppelingen |                            |            | Oliebad | FR4414     |             |       |                             |     | R744 (-1+80 Bar, -1+160 Bar)           |
|  |                            |            |         |            | E25         | x     |                             |     | R744 (-1+80/1200, -1+160/2300 Bar/Psi) |
|  |                            |            |         |            | E37         | x     | x                           |     |  |
|  |                            |            |         |            |             | V     | Optie: slangen met kraantje |     |  |

Hoe deze tabel lezen? De volledige beschrijving van een meterset bevat de referentie van de meterset- en manometerkeuze enerzijds en de referentie van de gewenste koudemiddelen anderzijds. Samen vormen ze het artikelnummer. Bv.: 2 wegs aluminium meterset, met slangen, D 80mm, oliebad, koudemiddelen: R134a +R1234yf+R1234ze: Meterset: FR1304; Koudemiddelen: E38; Artikelnummer: FR1304-E38

## Blondelle Automotiel Snelkoppelingen

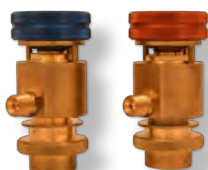
Standard / OEM - BMW / CO2



- Automotiel klimatisatie snelkoppelingen
- Standard (LD & HD)
- BMW (OEM-Versie)
- CO2 / R744 (LD & HD) - SAE J2769



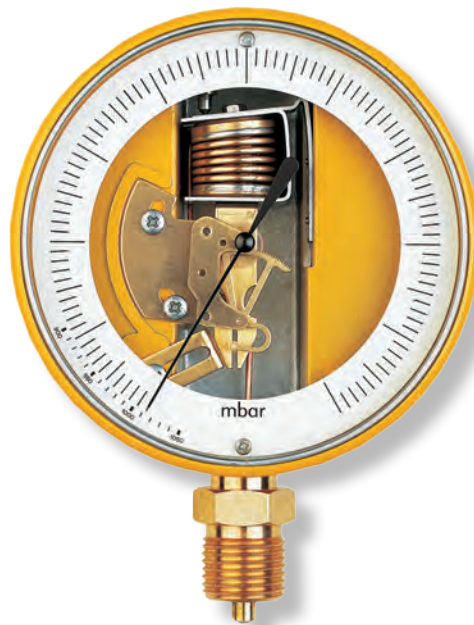
| Referentie  | Omschrijving               |
|-------------|----------------------------|
| FR1501-6472 | LD snelkoppeling           |
| FR1501-6473 | HD snelkoppeling           |
| FR1501-6475 | HD BMW snelkoppeling (OEM) |



| Referentie  | Omschrijving         |
|-------------|----------------------|
| FR1501-8793 | CO2 LD snelkoppeling |
| FR1501-8794 | CO2 HD snelkoppeling |



# BLONDELLE VACUÜMMETERS



# Blondelle Vacuümmeter, Ø 60, Composiet

Hoge Nauwkeurigheid Vacuümmeter



- Hoge precisie vacuümmeter
- Vacuümmeter: -760 mmHg tot 0 of -1000 mbar tot 0
- Pseudo-absoluut: 0 +1000 mbar of 0 +1000 mbar/inHg
- Klasse 1, 'A Lame Acier'
  
- Ø 60, droog of oliegevuld
- Uitgang: verticaal of achteraan
- Aansluiting: 1/4" SAE of 1/8" NPT
- Opties: veiligheidsventiel, referentienaald, aansluiting 1/4" SAE vrouwelijk

| Versie  | Uitgang   | Aansluiting | Referentie |             |                                   | Schalen  |                 |                 |
|---------|-----------|-------------|------------|-------------|-----------------------------------|----------|-----------------|-----------------|
|         |           |             | Behuizing  | Wijzerplaat | Optie                             | Relatief | Pseudo-Absoluut |                 |
| Droog   | Verticaal | 1/4" SAE    | MA0602V14S |             |                                   |          |                 |                 |
|         |           | 1/8" NPT    | MA0602V18B |             |                                   |          |                 |                 |
|         | Achteraan | 1/4" SAE    | MA0602A14S |             |                                   |          |                 |                 |
|         |           | 1/8" NPT    | MA0602A18B |             |                                   |          |                 |                 |
| Oliebad | Verticaal | 1/4" SAE    | MA1002V14S |             |                                   |          |                 |                 |
|         |           | 1/8" NPT    | MA1002V18B |             |                                   |          |                 |                 |
|         | Achteraan | 1/4" SAE    | MA1002A14S |             |                                   |          |                 |                 |
|         |           | 1/8" NPT    | MA1002A18B |             |                                   |          |                 |                 |
|         |           |             |            |             | 6099                              |          |                 | -760 mmHg to 0  |
|         |           |             |            |             | 6103                              |          |                 | -1000 mbar to 0 |
|         |           |             |            | 6089        | 0+1000 mbar                       |          |                 |                 |
|         |           |             |            |             | Opties                            |          |                 |                 |
|         |           |             |            | 28          | Veiligheidsventiel (+60 Bar)      |          |                 |                 |
|         |           |             |            | 01          | Referentienaald (niet op oliebad) |          |                 |                 |
|         |           |             |            | 45          | Aansluiting 1/4" SAE vrouwelijk   |          |                 |                 |
|         |           |             |            | AC          | Beschermhoes                      |          |                 |                 |

Hoe deze tabel lezen? De volledige beschrijving van een vacuümmeter bevat de referentie van de behuizing en de referentie van de gewenste schaal. Daarna volgt eventueel de referentie van de optie. Samen vormen ze het artikelnummer. Bv.: Vacuümmeter D60mm composiet, oliebad, uitgang verticaal, 1/4"SAE, -1000mbar tot 0, referentienaald: Behuizing: MA1002V14S; Wijzerplaat: 6103; Optie: 01; Artikelnummer: MA1002V14S-6103-01



## Blondelle Vacuümmeter, Ø 80, Composiet

Hoge Nauwkeurigheid Vacuümmeter



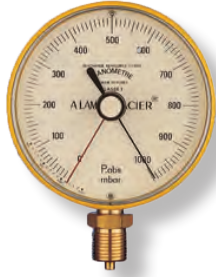
- Hoge precisie vacuümmeter
- Vacuümmeter: -760 mmHg tot 0 of -1000 mbar tot 0
- Pseudo-absoluut: 0 +1000 mbar of 0 +1000 mbar/inHg
- Klasse 1, 'A Lame Acier'
- 
- Ø 80, droog, oliegevuld of anti-puls
- Uitgang: verticaal of achteraan
- Aansluiting: 1/4" SAE of 1/8" NPT
- Opties: veiligheidsventiel, referentienaald, aansluiting 1/4" SAE vrouwelijk

| Versie    | Uitgang   | Aansluiting | Referentie |             |       | Schalen                           |                 |
|-----------|-----------|-------------|------------|-------------|-------|-----------------------------------|-----------------|
|           |           |             | Behuizing  | Wijzerplaat | Optie | Relatief                          | Pseudo-Absoluut |
| Droog     | Verticaal | 1/4" SAE    | MA0603V14S |             |       | -760 mmHg to 0<br>-1000 mbar to 0 | 0+1000 mbar     |
|           |           | 1/8" NPT    | MA0603V18B |             |       |                                   |                 |
|           | Achteraan | 1/4" SAE    | MA0603A14S |             |       |                                   |                 |
|           |           | 1/8" NPT    | MA0603A18B |             |       |                                   |                 |
| Oliebad   | Verticaal | 1/4" SAE    | MA1003V14S |             |       |                                   |                 |
|           |           | 1/8" NPT    | MA1003V18B |             |       |                                   |                 |
|           | Achteraan | 1/4" SAE    | MA1003A14S |             |       |                                   |                 |
|           |           | 1/8" NPT    | MA1003A18B |             |       |                                   |                 |
| Anti-puls | Verticaal | 1/4" SAE    | MA0901V14S |             |       |                                   |                 |
|           |           | 1/8" NPT    | MA0901V18B |             |       |                                   |                 |
|           | Achteraan | 1/4" SAE    | MA0901A14S |             |       |                                   |                 |
|           |           | 1/8" NPT    | MA0901A18B |             |       |                                   |                 |
|           |           |             |            | 6100        |       |                                   |                 |
|           |           |             |            | 6104        |       |                                   |                 |
|           |           |             |            | 6090        |       |                                   |                 |
|           |           |             |            |             |       |                                   |                 |
|           |           |             |            |             | 28    | Opties                            |                 |
|           |           |             |            |             | 01    | Veiligheidsventiel (+60 Bar)      |                 |
|           |           |             |            |             | 45    | Referentienaald (niet op oliebad) |                 |
|           |           |             |            |             | AC    | Aansluiting 1/4" SAE vrouwelijk   |                 |
|           |           |             |            |             |       | Beschermhoes                      |                 |

Hoe deze tabel lezen? De volledige beschrijving van een vacuümmeter bevat de referentie van de behuizing en de referentie van de gewenste schaal. Daarna volgt eventueel de referentie van de optie. Samen vormen ze het artikelnummer. Bv.: Vacuümmeter D80mm composiet, droog, uitgang verticaal, 1/4"SAE, 0+1000mbar, referentienaald, veiligheidsventiel: Behuizing: MA0603V14S; Wijzerplaat: 6090; Optie: 2801; Artikelnummer: MA0603V14S-6090-2801

## Blondelle Vacuümmeter Ø100, Aluminium

Hoge Nauwkeurigheid Vacuümmeter



- Hoge precisie vacuümmeter
- Laat een absolute lezing toe op voorwaarde dat de referentienaald op de atmosferische druk afgesteld wordt
- Ø 100, aluminium behuizing
- Klasse 1, 'A Lame Acier'
  
- Aansluiting: 1/2" Gaz, 1/4" SAE of 1/8" NPT
- Droog
- Opties: veiligheidsventiel, referentienaald, aansluiting 1/4" SAE vrouwelijk

| Versie | Uitgang   | Aansluiting                      | Referentie |                      |                | Schalen<br>Pseudo-Absoluut      |
|--------|-----------|----------------------------------|------------|----------------------|----------------|---------------------------------|
|        |           |                                  | Behuizing  | Wijzerplaat          | Optie          |                                 |
| Droog  | Verticaal | 1/2" GAZ<br>1/8" NPT<br>1/4" SAE | MA0107V12G | 1175<br>4024<br>6095 | 28<br>01<br>45 | -250mbar+0                      |
|        |           |                                  | MA0107V18B |                      |                | -500mbar+500mbar                |
|        |           |                                  | MA0107V14S |                      |                | 0+1000 mbar                     |
|        |           |                                  | Opties     |                      |                |                                 |
|        |           |                                  |            |                      |                | Veiligheidsventiel (+60 Bar)    |
|        |           |                                  |            |                      |                | Aiguille repère                 |
|        |           |                                  |            |                      |                | 1/4" SAE vrouwelijk Aansluiting |

Hoe deze tabel lezen? De volledige beschrijving van een vacuümmeter bevat de referentie van de behuizing en de referentie van de gewenste schaal. Daarna volgt eventueel de referentie van de optie. Samen vormen ze het artikelnummer. Bv.: Pseudo-Absolute Vacuümmeter D100mm aluminium, droog, uitgang verticaal, 1/2"GAZ, 0+1000mbar, referentienaald. Behuizing: MA0107V12G; Wijzerplaat: 6095; Optie: 01; Artikelnummer: A0107V12G-6095-01

## Blondelle 4-Wegs Meteraset 'Speciaal Vacuüm'



- Kranen met revolutionair spindelmechanisme: dicht zonder knijpen
- Klasse 1, 'A Lame Acier' manometers
- 4 wegs - 4 kranen
- Ø 80
  
- Alle combinaties Koudemiddelen
- Oliegevuuld
- Met kijkglas en haak
- Leverbaar met of zonder bijhorende slangen

Geleverd in Blondelle koffer inclusief 3 slangen; rood, blauw en geel van 1,5 meter met 1/4" SAE aansluiting + 1 gele vacuümslang van 1 meter met 3/8" SAE aansluiting. Voor R410A; sterkere slangen, teflon dichtingen, rode en blauwe slang hebben aan de gebogen zijde een 5/16" SAE aansluiting. Optie kogelkraantje

Referenties: zie p.36

# Blondelle Absoluut Vacuümmeter, Ø 100, Aluminium

Hoge Nauwkeurigheid V Absoluut acuümmeter



- Absoluut vacuümmeter met referentievacuüm.
- Klasse 1
- 'A Lame Acier', duurzaamheid en precisie op het hoogste niveau
- Elke vacuümmeter wordt afzonderlijk geijkt en getest
  
- Zeer hoge precisie: 0,4 tot 1,5 mbar.
- Aluminium behuizing
- Aansluiting: 1/4" SAE of 1/2"GAZ
- Diameter 100, zeer hoge leesbaarheid

| Versie | Uitgang   | Aansluiting          | Referentie |             |       | Schalen<br>Absoluut       |
|--------|-----------|----------------------|------------|-------------|-------|---------------------------|
|        |           |                      | Behuizing  | Wijzerplaat | Optie |                           |
| Droog  | Verticaal | 1/2" GAZ<br>1/4" SAE | MA1501V12G | 6098        |       | 0+150 mbar                |
|        |           |                      | MA1501V14S |             |       | Omschrijving of the Optie |
|        |           |                      |            |             |       | 28<br>45                  |

#### Hoe deze tabel lezen?

De volledige beschrijving van een vacuümmeter bevat de referentie van de behuizing en de referentie van de gewenste schaal. Daarna volgt eventueel de referentie van de optie. Samen vormen ze het artikelnummer. Bv.: Absoluut Vacuümmeter D100mm aluminium, droog, uitgang verticaal, 1/2"GAZ, 0+150mbar: Behuizing: MA1501V12G; Wijzerplaat: 6098; Artikelnummer: MA1501V12G-6098

## Blondelle 1-Wegs Meterset met Vacuümmeter



- Kraan met revolutionair spindelmechanisme; dicht zonder knijpen
- Klasse 1, 'A Lame Acier' vacuümmeter
- Ø 60 & Ø 80
- Droog, oliegevuuld of anti-puls
- Leverbaar met of zonder bijhorende slangen

Geleverd inclusief 2 gele slangen van 1 meter met 1/4" SAE aansluiting.  
Opties: veiligheidsventiel, referentienaald, aansluiting 1/4"SAE vrouwelijk, kogelkraantje.

| Ø 60 Meterset<br>Materiaal | Vacuümmeter<br>Versie | Referentie |         |                                 | Schalen                           |                                   |  |
|----------------------------|-----------------------|------------|---------|---------------------------------|-----------------------------------|-----------------------------------|--|
|                            |                       | Meterset   | Schalen | Opties                          | Relatief                          | Pseudo-Absoluut                   |  |
| Aluminium                  | Droog<br>Oliebad      | FR0801     |         |                                 | -760 mmHg to 0<br>-1000 mbar to 0 | 0+1000 mbar                       |  |
|                            |                       | FR1001     |         |                                 |                                   |                                   |  |
|                            |                       |            | 6099    |                                 |                                   |                                   |  |
|                            |                       |            | 6103    |                                 | Opties                            |                                   |  |
|                            |                       |            | 6089    |                                 | 28                                | Veiligheidsventiel (+60 Bar)      |  |
|                            |                       |            |         |                                 | 01                                | Referentienaald (niet op oliebad) |  |
|                            |                       |            | V       | Beschermhoes                    |                                   |                                   |  |
|                            |                       |            | AC      | Optie: 1m slangen meet kraantje |                                   |                                   |  |

| Ø 80 Meterset<br>Materiaal | Vacuümmeter<br>Versie         | Referentie |         |                                 | Schalen                           |                                   |  |
|----------------------------|-------------------------------|------------|---------|---------------------------------|-----------------------------------|-----------------------------------|--|
|                            |                               | Meterset   | Schalen | Opties                          | Relatief                          | Pseudo-Absoluut                   |  |
| Aluminium                  | Droog<br>Oliebad<br>Anti-puls | FR0802     |         |                                 | -760 mmHg to 0<br>-1000 mbar to 0 | 0+1000 mbar                       |  |
|                            |                               | FR1002     |         |                                 |                                   |                                   |  |
|                            |                               | FR0901     |         |                                 |                                   |                                   |  |
|                            |                               |            | 6100    |                                 | Opties                            |                                   |  |
|                            |                               |            | 6104    |                                 | 28                                | Veiligheidsventiel (+60 Bar)      |  |
|                            |                               |            | 6090    |                                 | 01                                | Referentienaald (niet op oliebad) |  |
|                            |                               |            | V       | Beschermhoes                    |                                   |                                   |  |
|                            |                               |            | AC      | Optie: 1m slangen meet kraantje |                                   |                                   |  |

### Hoe deze tabel lezen?

De volledige beschrijving van een meterset bevat de referentie van de meterset- en vacuümmeterkeuze enerzijds en de referentie van de gewenste schaal anderzijds. Samen vormen ze het artikelnummer.  
Bv.: 1-wegs aluminium meterset, vacuümmeter 80mm, oliebad, 1m slangen met kogelkraantje, schaal: -1000mbar tot 0: Meterset: FR1002; Schaal: 6104; Optie: V; Artikelnummer: FR1002-6104-V





# SUPER-SEAL



## Super Seal

Dicht af en droogt



- 947KIT - Super Seal Advanced, ACR, Professional Formula, voor kleine installaties. (<5kW)
- 944KIT - Super Seal Advanced, HVACR, Professional Formula, voor residentiële installaties. (5kW – 17kW)
- 948KIT - Super Seal Advanced, Commercial, Commerciële en Industriële Formule. (>17kW)
- 946KIT - Super Seal Advanced, Automotive – Premium
- Vergaand afdicht vermogen met DRY R™, elimineert tot 20 druppels water en voorkomt zuurvorming
- Sneller - geen afzuigunit nodig
- Verontreiniging vrij
- Bevat geen butaan of propaan
- Compatibel met alle oliën en koelmiddelen

- Geleverd met handleiding en vulslang

## Super Change

System retrofit



- 918KIT - Fast & easy retrofit flush vervanger
- Geen olieverversing nodigeert verversen van de olie
- Verbindt Minerale / AB olie met HFC koelmiddelen
- Vervangt R22 / R404A lijn set conversie flush
- Maximaliseert olieretour & warmte-overdracht bij retrofit & drop-in koudemiddelen

- Geleverd met handleiding en vulslang

# REFRIGERATION TECHNOLOGIES



## Big Blu

Micro-lekzoeker



- Bellenvormende oplossing
- Gevoeligheid: 20 gr/jaar
- Niet giftig, niet bijtend en biologisch afbreekbaar
- Sterke en blijvende film
- Gebruik op zuurstofinstallaties toegelaten

## Big Blu - Sub-Zero (Super Blu)

Lekken zoeken onder extreme omstandigheden



- Bellenvormende oplossing
- Gebruik in extreme temperaturen; -35°C tot 90°C
- Niet giftig, biologisch afbreekbaar
- Gebruik op zuurstofinstallaties toegelaten



## Check-Mate

Controleer de graad van vervuiling met deze eenvoudige koelmiddel- en olietest



- Eenvoudige olietest
- 1 test voor alle oliën: mineraal, AB, PAG of POE
- Indicatie vervuiling via kleurenschema
- Koelmiddeltests: zuurte- en vochtigheidsgehalte
- Voor alle CFK's, HCFK's en HFK's & HFO's
- Volledige set: gebruiksklaar, betrouwbaar en voordelig
- Testbuisjes apart verkrijgbaar

- Delivered in a hard plastic Behuizing with Check-Mate and 3\*3 detector tubes: 3 oil tests, 3 humidity tests, 3 acidity tests.

## Nylog

Voor een lekdichte installatie

Nylog Red



Nylog Blue



- Smeert en dicht af zonder te harden
- Verhindert lekken langs dichtingen en Aansluitings
- Bestand tegen extreme temperaturen en trillingen
- Nylog Red: installaties met CFK's en HCFK's
- Nylog Blue: installaties met HFK's en HFO's

### Viper Wet-Rag

Hitteblokkerende kit



- BETER DAN EEN NATTE DOEK
- Deze herbruikbare, hitte-blokkerende stopverf houdt piping en gevoelige componenten koeler dan traditionele natte doek
- Toepassingen tijdens solderen, hard-solderen of lassen
- Het is gemaakt van dezelfde materiaal als in het hiteschild van de spaceshuttle.
- Eenvoudig toepassen, verwijderen en opnieuw gebruiken.
- Herbruikbaar als een natte vod
- Beschermt oppervlakken, Kranen en andere gevoelige onderdelen tegen schade door hitte
- Blokkeert directe en geleidende warmteoverdracht
- Gebruik met Map / Pro, Oxy / Acetylene, Mig, Tig, Arc en propaanbranders
- Niet-giftig
- Herbruikbaar - Voor maximaal 40 applicaties
- Geleidende warmte - Blokkeert geleidende warmte om gevoelige delen te beschermen
- Directe warmte - Blokkeert directe warmte tot 1100 ° C
- Indicator Dye - Speciaal kleurstof vervaagt na verloop van tijd om aan te geven wanneer vervanging nodig is

## ONDERHOUD & KALIBRATIE

ONDERHOUD & KALIBRATIE



| PANIMPEX NV   |              |                      |
|---|--------------|----------------------|
| TEST CERTIFICATE  |              |                      |
| Customer:   | XXXXXXXXXX   |                      |
|   | XXXXXX       |                      |
|   | XXXXXXXXXX   |                      |
| Year of calibration:  | Year of use: | Date of calibration: |
| XXXXXXXXXX  | XXXXXXXXXX   | 2024/11              |
| Serial: PX 3.0-11190003   |              |                      |
| Description:  |              |                      |
| 1. The leak detector was first checked to ensure proper functioning of the operation.   |              |                      |
| 2. The device was submitted to a stability test according to test procedure D247048.  |              |                      |
| 3. For this procedure the following equipment was used: a 'Nidagreen's Leak Detector' compliant to O'Flaherty's Technology Inc. (see pages 121-123)   |              |                      |
| CertiFlow™ model PX 3.0 (see <a href="#">https://www.certi.com/panimpe/panimpe-px-3.0-f-gas-leak-detector-compliant-to-oft-technology-inc.html</a> ) certified according to certificate number: <a href="#">XXXXXXXXXXXXXXXXXX</a> - Date: 11 November 2024 and model: <a href="#">XXXXXXXXXXXXXXXXXX</a> . |              |                      |
| 4. The 'Nidagreen Leak Detector' was calibrated to the level of 0 grams, in accordance with the Nidagreen.  |              |                      |
| Remarks:  |              |                      |
| The new assembly device PX 3 functions according to the specifications.   |              |                      |
| Test Staff:   |              |                      |
| Printed Signature:  |              |                      |
| <b>XXXXXXXXXXXXXXXXXX</b>   |              |                      |
| * Copy of certificate: <a href="#">003-23-02-2024-0015979-3-04-02-00133134-13-00101-1-00001</a>   |              |                      |
| <b>XXXXXXXXXX</b>   |              |                      |

## PX-Calibrate

Het enige draagbare, eenvoudig op te bergen lek met een traceerbaar certificaat en een afdichtkraan



F-GAS VERIFICATIE



- Controleer uw lekzoeker volgens de F-GAS EN14624
- R134a gecalibreerd referentie lek
- Traceerbaar en gecalibreerd
- Kan, op aanvraag, geleverd worden met een certificaat
- Afdichtkraan - lekt niet continu
- 5gr/jr
- Eenvoudig op te bergen bij uw lekzoeker
- Gesinterde lektechnologie, powered by HTP

- Geleverd in een eenvoudig op te bergen flesje

## Lekzoeker F-GAS Certificaat

Lekzoeker controlecertificaat volgens EN 14624



PANIMPEX NV

We certify that the refrigerant leak detectors, PX-3 developed and produced by Nolek and the PX-2 developed and produced by C-BISS are in accordance with the devices tested by the

Centre d'Energétique  
60, boulevard Saint-Michel  
75272 PARIS Cedex 06

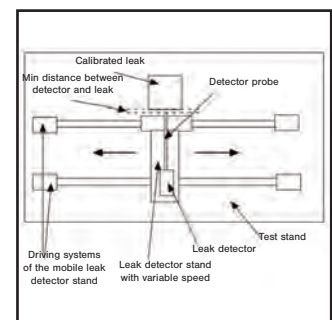
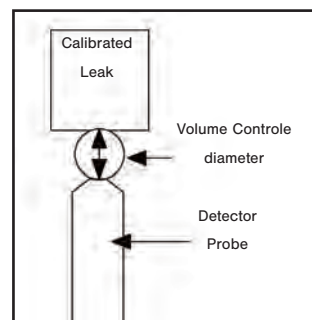
following the procedure of the EN 14624 Standard.  
(see end of this journal for complete text)

The sensitivity measured by the 'Centre d'Energétique' is:

|                               | PX-3     | PX-2   |
|-------------------------------|----------|--------|
| Sensitivity in fixed position | 0,5 gr/y | 3 gr/y |
| Sensitivity while moving      | 0,5 gr/y | 3 gr/y |

JP Peirs - Panimpex NV  
Veurnestraat 162  
B-8660 De Panne  
Belgium

- Controle van uw lekzoeker volgens de EN 14624 F-GAS norm.
- Dit certificaat voldoet aan de noden en vereisten van de F-GAS certificering voor koeltechniekers.
- Dit certificaat heeft een enorme meerwaarde voor uw klant. Hij kan hiermee nagaan dat uw onderhoudswerken volgens de regels van de kunst verlopen.

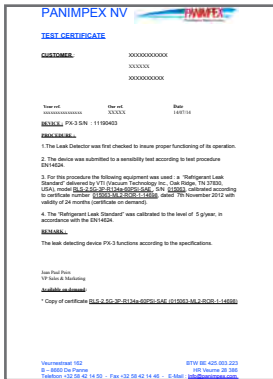


- Dienst verkrijgbaar bij uw groothandel



# Controle & Certificering

Druk Manometers, Vacuüm Manometers, Temperature Manometers, Schalen, Recovery Units



- Lekzoekers
  - Metersets
  - Vacuümmeters
  - Electronische metersets & sensoren
  - Weegschaal
  - Recuperatiepomp
  - ...
- Contacteer ons voor meer info: [info@panimpe.com](mailto:info@panimpe.com)

# Blondelle F-GAS - PED Controlemanometer

Hoge precisie manometer 'verouderde en gestabiliseerde' mechaniek - Klasse 0,5 - 3 Drukbereiken



- PED Controlemanometer
  - Voor PED-druktesten van installaties en controle van metersets
  - Geleverd met certificaat
  - 'Verouderde en gestabiliseerde' mechaniek
- Class 0,5
  - 'A Lame Acier', Droge Manometer
  - 25Bar Ø100, 60Bar Ø150, 180Bar Ø100
  - Met koffer

- Referentie:
- 0-25Bar : MA1202V14S-4031-CET
  - 0-60Bar : MA1305V14S-9038-CET
  - 0-180Bar : MA1202V14S-4016-CET





SMART MOBILE MEASURING



MANOMETERS & VACUÛMMETERS  
METERSETS & SLANGEN



SUPER-SEAL



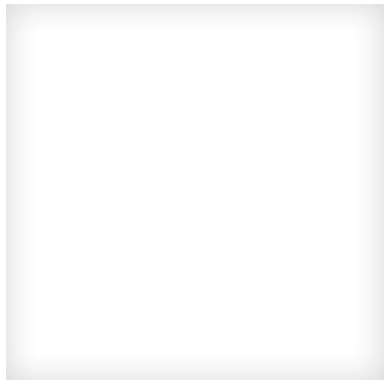
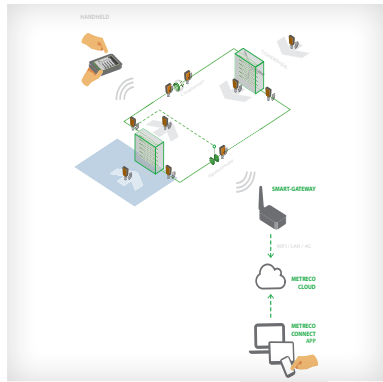
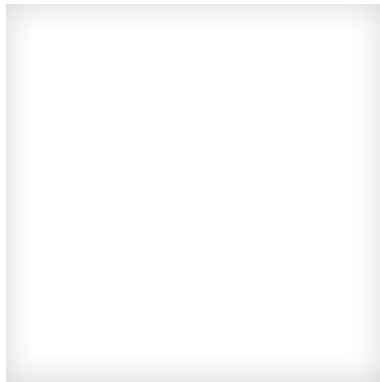
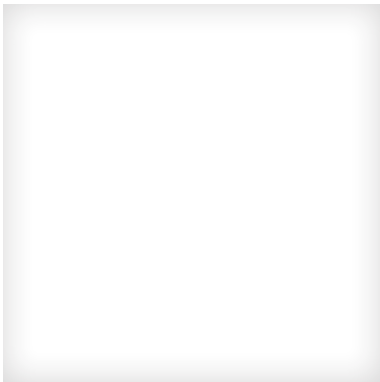
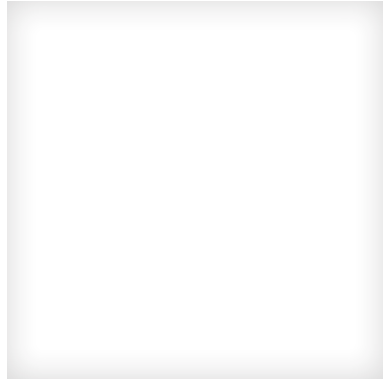
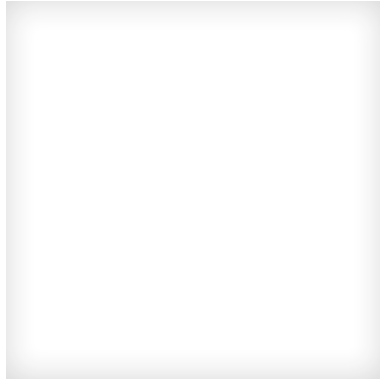
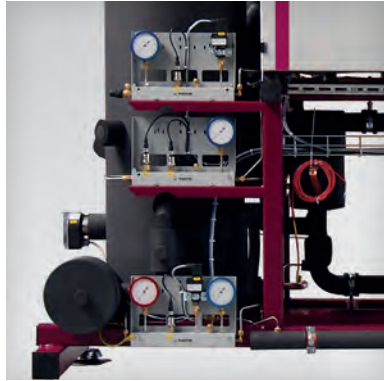
REFRIGERATION TECHNOLOGIES




ONDERHOUD & KALIBRATIE

# PANIMPEX

Efficiency Measurement Solutions



2019  
NEDERLANDS

  
+32 58 42 14 50

  
info@panimpex.com

  
panimpex.com

