

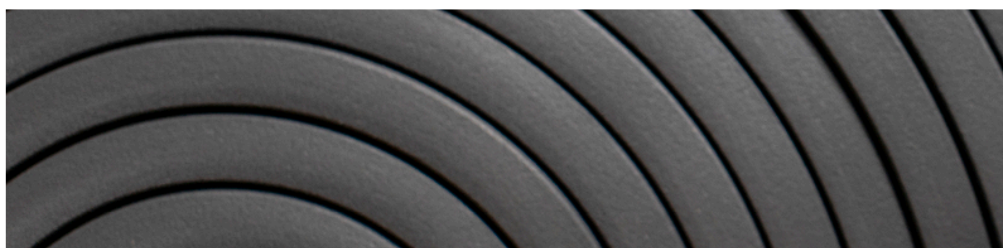
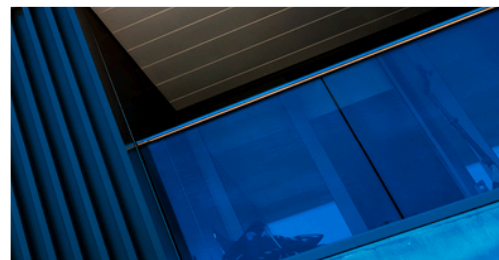


INSTALLEER HET. VERTROUW  
HET.

# ArmaFlex ACE Plus

De flexibele isolatie op basis van  
ArmaFlex-technologie

- // Betrouwbare condensatiepreventie
- // Effectieve verlaging van thermische verliezen
- // Optimaal assortiment voor eenvoudige toepassing op de meest gebruikelijke leidingen en kanaalafmetingen
- // Verhoogde systeemveiligheid indien geïnstalleerd met ArmaFix- en ArmaFlex lijm
- // Euroklasse B(L)-s2,d0 voor het buizenassortiment
- // Euroklasse B-s3,d0 voor het gehele plaatassortiment



 **armacell**<sup>®</sup>  
ArmaFlex<sup>®</sup>

INSTALLEER HET. VERTROUW HET.

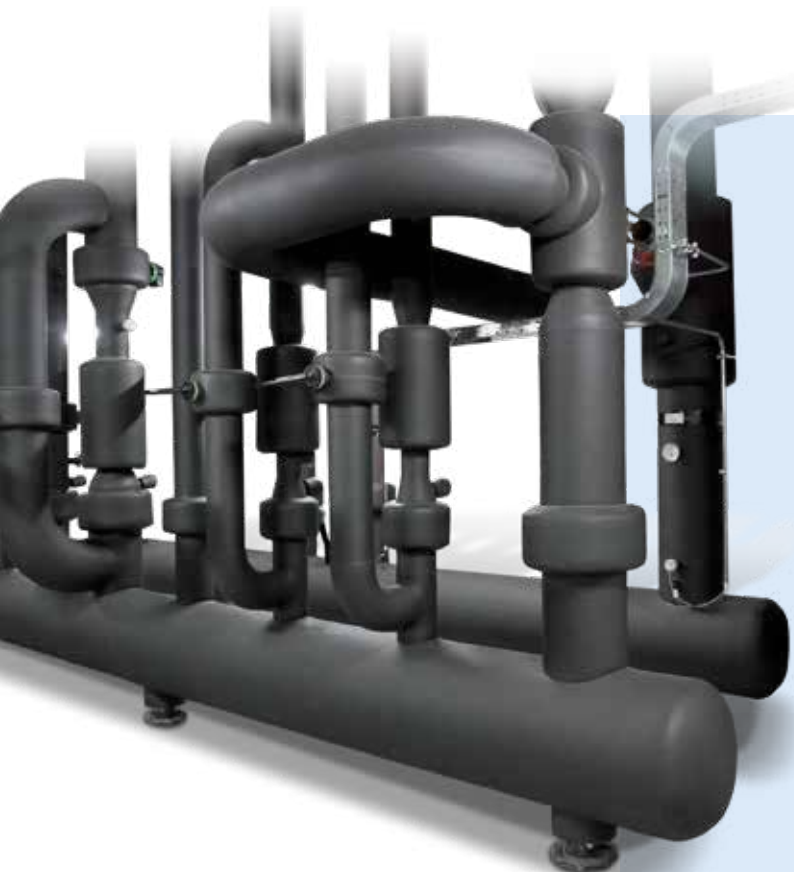
---

# ArmaFlex ACE Plus

Armacell's ArmaFlex ACE Plus is een isolatiemateriaal ontwikkeld op basis van elastomeer schuim met gesloten cellen. Het vormt een uitstekende barrière tegen condensatie dankzij de hoge weerstandscoefficiënt tegen waterdampdiffusie. Bovendien vermindert het effectief energieverliezen van installaties en armaturen vanwege de zeer lage thermische geleidbaarheid.

Verhoogde brandclassificatie was een toprioriteit tijdens de product-ontwikkeling en ons team van experts is hierin geslaagd. Het materiaal draagt niet bij aan de verspreiding van vuur. Het druipt ook niet en is zelfdovend. Dit alles geeft ArmaFlex ACE Plus een brandreactieklasse van B<sub>L</sub>-s2,d0 (voor slangen) en B-s3,d0 (rollen en tape) volgens de Europese norm EN 13501-1.

Dankzij deze veelzijdigheid kan dit innovatieve product worden gebruikt voor airconditioningsystemen, koelapparatuur of ventilatiekanalen. Bovendien maakt de flexibiliteit van het materiaal het mogelijk om het gemakkelijk te snijden en aan te passen aan de gewenste vormen.



Ons nieuwe ArmaFlex ACE Plus isolatieassortiment omvat slangen en rollen (standaard en zelfklevend). U kunt het ook gebruiken in combinatie met onze accessoires zoals zelfklevende tape en ArmaFlex speciale lijmen.



# Technische gegevens

Bij het specificeren van thermische isolatieproducten voor HVAC-R, proces- en industriële pijp- en kanaalsystemen moet rekening worden gehouden met de volgende technische overwegingen.

## // Energiebesparing

**Optimale leidingisolatie van mechanische apparatuur, waaronder systemen voor ruimteverwarming, sanitair warm water of koeling, is een van de meest effectieve maatregelen om de energie-efficiëntie te verbeteren,** de levensduur van apparatuur te verlengen en de bijbehorende uitstoot van broeikasgassen te verminderen.

## // Warmtegeleiding en condensatiebeheersing

Thermische geleidbaarheid ( $\lambda$  factor), uitgedrukt in  $W/(m \cdot K)$ , is **de eigenschap van het vermogen van een materiaal om warmte te geleiden**, gemeten over een blok van  $1 m^3$ . Een materiaal met een hoge thermische geleidbaarheid zoals koper heeft bijvoorbeeld een waarde van 386 vergeleken met een materiaal met een lage thermische geleidbaarheid zoals ArmaFlex ACE Plus van 0,035 bij  $0^\circ C$  (max. dikte 25 mm). Wanneer leidingen en installaties onder de omgevingstemperatuur werken, condenseert waterdamp op het oppervlak. Als isolatie nat wordt, verliest het thermische prestaties, wat leidt tot koudere oppervlaktetemperaturen, condensatie en corrosieproblemen.

**ArmaFlex producten met gesloten cellen bieden een integrale waterdampdiffusiebarrière** met een  $\mu$ -waarde van  $\geq 10.000$  (maximale dikte 25 mm).

## // CE marking

Sinds juli 2013 is CE-markering verplicht voor bouwproducten voor thermische isolatie die onder een Europese geharmoniseerde norm (hEN) vallen. **De geharmoniseerde normen bepalen de vereiste kenmerken en verplichte eigenschappen, waaronder brandgedrag (Euroklassen), afmetingen en toleranties, thermische geleidbaarheid, dimensionale stabiliteit en duurzaamheidskenmerken.**

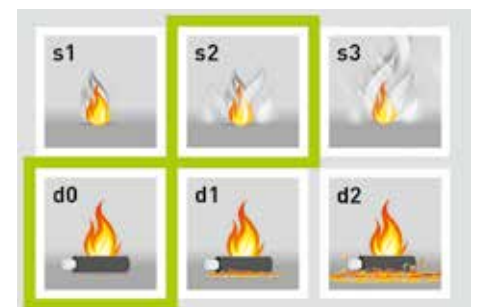
Zodra een product getest is om aan de vereiste eigenschappen te voldoen, wordt een eigenschappen, wordt er een code op het productlabel afgedrukt om de specifieke technische eigenschappen weer te geven die vereist zijn door de hEN. De producent moet de prestaties van zijn producten voortdurend op het opgegeven niveau houden en het bewijs hiervan tonen met geldige testcertificaten, bijv.  $B_{L-s2,d0}$

Euroklasse	Bijdrage aan brand
<b>A1</b>	Niet brandbaar
<b>A2</b>	Beperkt brandbaar Geen flashover
<b>B</b>	Geen flashover
<b>C</b>	Flashover na 10 minuten
<b>D</b>	Flashover voor 10 minuten
<b>E</b>	Flashover voor 2 minuten
<b>F</b>	Geen prestatie bepaald

## // De Europese reactie op brandclassificatie

De brandveiligheid van bouwproducten en bouwelementen in de EU wordt bepaald door Euroklassen volgens de EN 13501-1 norm. Het uniforme classificatiesysteem is gebaseerd op de prestaties van producten onder verschillende brandomstandigheden: de aanval van een kleine vlam, blootstelling aan een volledig ontwikkelde brand en een tussenliggend niveau.

**De belangrijkste eigenschappen die de Euroklasse voor een specifiek product bepalen, geven aan of en hoe snel een product bijdraagt aan de brand.**



## // Lokale voorschriften voor brandbeveiliging

De beslissingen over de brandwerendheidsklasse van de bouwelementen die in verschillende delen van een gebouw worden gebruikt, worden op lokaal niveau genomen (door nationale overheidsinstanties). De regels voor de vereiste Euroklasse brandreactie van producten die op verschillende plaatsen in het gebouw worden geïnstalleerd, worden ook lokaal gepubliceerd.

## TECHNISCHE GEGEVENS - ARMAFLEX ACE PLUS

Korte omschrijving	Zeer flexibel isolatiemateriaal met gesloten cellen, hoge weerstand tegen waterdampdiffusie en lage thermische geleidbaarheid.
Materiaaltype	Elastomeerschuim op basis van synthetisch rubber. Fabrieksmatig vervaardigd flexibel elastomeerschuim (FEF), in overeenstemming met EN 14304.
Productkleurbereik	Zwart
Toepassingen	Isolatie/bescherming voor leidingen, luchtkanalen, vaten (met inbegrip van ellebogen, fittings, flenzen, enz.) van airconditioning/koeling en procesapparatuur om condensatie te voorkomen en energie te besparen, en isolatie van leidingen in sanitaire en verwarmingstoepassingen.
Installatie	Gecertificeerde en compatibele lijm voor een langdurig presterend systeem is ArmaFlex 520. Raadpleeg de ArmaFlex-toepassingshandleiding voor advies. Neem voor meer informatie contact op met onze klantenservice.
Opmerkingen	Déclaration de Performance est disponible conformément à l'article 7 (3) du règlement (EU) No 305/2011 sur le site <a href="http://www.armacell.com/">www.armacell.com/</a> DoP.

Eigendom	Waarde / Beoordeling		Standaard / Testmethode
<b>Temperatuurbereik</b>			
Bedrijfstemperatuur	Min. °C <sup>1</sup>	Max. °C	EN 14706, EN 14707, EN 14304
	-50	110	
	Opmerkingen	+85 °C indien blad of tape over het gehele oppervlak is vastgelijmd op het object +85 °C voor tapes	
<b>Thermische geleiding</b>			
1 - Gedeclareerd thermisch geleidingsvermogen	Øm	0°C	EN ISO 13787, EN 12667, EN ISO 8497
	En D [W/(m·K)]	0,035	
	1 - Bereik	Slangen ≤ 25 mm, platen en tapes	
	1 - Formule	$[35 + 0,1 \cdot \varnothing m + 0,0008 \cdot \varnothing m^2]/1000$	
2 - Gedeclareerd thermisch geleidingsvermogen	Øm	0°C	
	En D [W/(m·K)]	0,036	
<b>Brandprestaties en goedkeuringen</b>			
Reactie op brand	Slangen: B(L)-s2, d0 Platen en Tapes: B-s3,d0		EN 13501-1, EN 13823, EN ISO 11925-2
<b>Weerstand tegen waterdamp</b>			
Waterdampdiffusieweerstand	Platen 6-32 mm; Slangen 6-25 mm, Tape 3 mm: $\mu \geq 10.000$ . Platen >32 mm; Slangen >25 mm: $\mu \geq 7.000$ .		EN 12086, EN 13469
<b>Physical attributes</b>			
Afmetingen en toleranties	In overeenstemming met EN 14304, tabel 1		EN 822, EN 823, EN 13467
<b>Weer- en UV-bestendigheid</b>			
UV-bestendigheid <sup>2</sup>	Bescherming tegen UV-straling is noodzakelijk. Zie TB 142		
<b>Health and environment</b>			
VOC-gehalte (vluchtige organische verbindingen)	Voldoet aan alle VOS-vereisten (Franse, Italiaanse, Belgische, Duitse AgBB, Blauer Engel en Eurofins Indoor Air Comfort GOLD).		ISO 16000 Parts 3, 6 & 9
Antimicrobieel gedrag	antimicrobiële isolatie, weerstand tegen schimmels en bacteriën volgens ISO 846		
Certificering van groene gebouwen	Voldoet aan de eisen voor duurzaam bouwen voor LEED v4.1, BREEAM international en DGNB.		
Extra eigenschappen	SCCP, zonder MCCP		

Eigendom	Waarde / Beoordeling	Standaard / Testmethode
<b>Andere technische eigenschappen</b>		
Houdbaarheid	Zelfklevende tapes, zelfklevende platen: 1 jaar	
Opslag	Kan worden opgeslagen in droge, schone ruimten bij normale relatieve vochtigheid (50% tot 70%) en omgevingstemperatuur (0 °C - 35 °C).	

<sup>1</sup>Voor temperaturen onder -50 °C kunt u contact opnemen met ons Customer Service Center om de bijbehorende technische informatie aan te vragen.

<sup>2</sup>Als ArmaFlex onder UV-straling wordt aangebracht, moet het materiaal binnen 3 dagen worden beschermd met verf of een bedekking.

Buis - Slangen. Zwart

6 mm				9 mm				13 mm			
Buitendiameter buis [mm]	Korte naam	EAN	Primaire inhoud [metrisch]	Buitendiameter buis [mm]	Korte naam	EAN	Primaire inhoud [metrisch]	Buitendiameter buis [mm]	Korte naam	EAN	Primaire inhoud [metrisch]
6	ACE/ P-06X006	76122073924 63	568 m	6	ACE/ P-09X006	76122073926 92	362 m	10	ACE/ P-13X010	76122073929 51	172 m
10	ACE/ P-06X010	76122073924 87	380 m	10	ACE/ P-09X010	76122073927 15	266 m	12	ACE/ P-13X012	76122073929 68	162 m
12	ACE/ P-06X012	76122073924 94	330 m	12	ACE/ P-09X012	76122073927 22	234 m	15	ACE/ P-13X015	76122073929 75	122 m
15	ACE/ P-06X015	76122073925 00	280 m	15	ACE/ P-09X015	76122073927 39	200 m	18	ACE/ P-13X018	76122073929 82	104 m
18	ACE/ P-06X018	76122073925 17	228 m	18	ACE/ P-09X018	76122073927 46	166 m	22	ACE/ P-13X022	76122073930 02	100 m
22	ACE/ P-06X022	76122073925 31	170 m	22	ACE/ P-09X022	76122073927 60	140 m	28	ACE/ P-13X028	76122073930 26	82 m
28	ACE/ P-06X028	76122073926 61	128 m	28	ACE/ P-09X028	76122073927 84	98 m	35	ACE/ P-13X035	76122073930 40	60 m
35	ACE/ P-06X035	76122073926 85	110 m	35	ACE/ P-09X035	76122073928 07	76 m	42	ACE/ P-13X042	76122073919 23	50 m
	ACE/ P-06X020	76122073925 24		42	ACE/ P-09X042	76122073928 21	64 m	48	ACE/ P-13X048	76122073919 09	42 m
	ACE/ P-06X025	76122073926 54		48	ACE/ P-09X048	76122073928 38	54 m	54	ACE/ P-13X054	76122073919 47	38 m
	ACE/ P-06X032	76122073926 78		54	ACE/ P-09X054	76122073928 52	52 m	60	ACE/ P-13X060	76122073919 54	32 m
	§§ ACE/ P-06X008	76122073924 70		60	ACE/ P-09X060	76122073928 69	48 m	64	ACE/ P-13X064	76122073919 61	30 m
-	-	-	-	64	ACE/ P-09X064	76122073928 76	44 m	76	ACE/ P-13X076	76122073919 85	28 m
-	-	-	-	76	ACE/ P-09X076	76122073928 90	32 m	89	ACE/ P-13X089	76122073920 05	20 m
-	-	-	-	89	ACE/ P-09X089	76122073929 13	28 m	108	ACE/ P-13X108	76122073920 29	20 m
-	-	-	-	108	ACE/ P-09X108	76122073929 37	26 m	114	ACE/ P-13X114	76122073920 36	20 m
-	-	-	-	114	ACE/ P-09X114	76122073929 44	24 m	133	ACE/ P-13X133	76122073920 50	16 m
-	-	-	-		ACE/ P-09X020	76122073927 53		140	ACE/ P-13X140	76122073920 67	12 m
-	-	-	-		ACE/ P-09X025	76122073927 77		160	ACE/ P-13X160	76122073920 74	12 m
-	-	-	-		ACE/ P-09X032	76122073927 91			ACE/ P-13X020	76122073929 99	
-	-	-	-		ACE/ P-09X040	76122073928 14			ACE/ P-13X025	76122073930 19	
-	-	-	-		ACE/ P-09X070	76122073928 83			ACE/ P-13X032	76122073930 33	
-	-	-	-		ACE/ P-09X080	76122073929 06			ACE/ P-13X050	76122073919 30	
-	-	-	-	-	-	-	-		ACE/ P-13X080	76122073919 92	

Buis - Slangen. Zwart

19 mm				25 mm				32 mm			
Buitendiameter buis [mm]	Korte naam	EAN	Primaire inhoud [metrisch]	Buitendiameter buis [mm]	Korte naam	EAN	Primaire inhoud [metrisch]	Buitendiameter buis [mm]	Korte naam	EAN	Primaire inhoud [metrisch]
15	ACE/P-19X015	7612207392081	72 m	22	ACE/P-25X022	7612207392647	40 m	28	ACE/P-32X028	7612207390759	24 m
18	ACE/P-19X018	7612207392098	60 m	28	ACE/P-25X028	7612207392296	36 m	35	ACE/P-32X035	7612207390766	18 m
22	ACE/P-19X022	7612207392111	56 m	35	ACE/P-25X035	7612207392319	24 m	42	ACE/P-32X042	7612207391084	18 m
28	ACE/P-19X028	7612207392135	48 m	42	ACE/P-25X042	7612207392333	24 m	48	ACE/P-32X048	7612207391077	18 m
35	ACE/P-19X035	7612207392159	38 m	48	ACE/P-25X048	7612207392340	20 m	54	ACE/P-32X054	7612207391091	12 m
42	ACE/P-19X042	7612207392173	32 m	54	ACE/P-25X054	7612207392364	18 m	60	ACE/P-32X060	7612207392548	10 m
48	ACE/P-19X048	7612207392180	28 m	60	ACE/P-25X060	7612207392371	18 m	64	ACE/P-32X064	7612207391237	10 m
54	ACE/P-19X054	7612207392203	24 m	64	ACE/P-25X064	7612207392388	16 m	76	ACE/P-32X076	7612207392555	10 m
60	ACE/P-19X060	7612207392210	24 m	76	ACE/P-25X076	7612207392401	16 m	89	ACE/P-32X089	7612207392562	10 m
64	ACE/P-19X064	7612207392227	20 m	89	ACE/P-25X089	7612207392425	12 m	114	ACE/P-32X114	7612207390735	8 m
76	ACE/P-19X076	7612207392241	18 m	114	ACE/P-25X114	7612207392456	10 m	140	ACE/P-32X140	7612207390742	6 m
89	ACE/P-19X089	7612207392265	16 m	140	ACE/P-25X140	7612207390841	4 m	160	ACE/P-32X160	7612207391244	4 m
108	ACE/P-19X108	7612207392579	16 m		ACE/P-25X020	7612207392630		-	-	-	-
114	ACE/P-19X114	7612207392586	14 m		ACE/P-25X025	7612207392289		-	-	-	-
133	ACE/P-19X133	7612207392609	10 m		ACE/P-25X032	7612207392302		-	-	-	-
140	ACE/P-19X140	7612207392616	10 m		ACE/P-25X040	7612207392326		-	-	-	-
160	ACE/P-19X160	7612207392623	10 m		ACE/P-25X050	7612207392357		-	-	-	-
	ACE/P-19X050	7612207392197			ACE/P-25X070	7612207392395		-	-	-	-
	ACE/P-19X070	7612207392234			ACE/P-25X080	7612207392418		-	-	-	-
	ACE/P-19X080	7612207392258			ACE/P-25X102	7612207392432		-	-	-	-
	ACE/P-19X102	7612207392272			ACE/P-25X108	7612207392449		-	-	-	-
	§§ ACE/P-19X125	7612207392593		-	-	-	-	-	-	-	-

Buis - Slangen. Zwart

40 mm				25 mm		
Buitendiameter buis [mm]	Korte naam	EAN	Primaire inhoud [metrisch]	Buitendiameter buis [mm]	Korte naam	EAN
42	ACE/P-40X042	7612207391251	12 m		ACE/P-50X022	7612207415063
48	ACE/P-40X048	7612207391442	12 m		ACE/P-50X042	7612207416855
54	ACE/P-40X054	7612207390773	10 m		ACE/P-50X048	7612207416831

Buis - Slangen. Zwart

40 mm				25 mm		
Buitendiameter buis [mm]	Korte naam	EAN	Primaire inhoud [metrisch]	Buitendiameter buis [mm]	Korte naam	EAN
60	ACE/P-40X060	7612207391220	10 m		ACE/P-50X050	7612207416848
64	ACE/P-40X064	7612207391404	10 m		ACE/P-50X054	7612207416787
76	ACE/P-40X076	7612207391411	8 m		ACE/P-50X060	7612207416794
89	ACE/P-40X089	7612207397956	6 m		ACE/P-50X064	7612207416800
108	ACE/P-40X108	7612207393637	4 m		ACE/P-50X070	7612207416817
114	ACE/P-40X114	7612207391428	6 m		ACE/P-50X076	7612207416824
140	ACE/P-40X140	7612207391107	4 m		ACE/P-50X080	7612207416756
168	ACE/P-40X168	7612207391268	4 m		ACE/P-50X089	7612207416763
-	-	-	-		ACE/P-50X102	7612207416770
-	-	-	-		ACE/P-50X108	7612207416725
-	-	-	-		ACE/P-50X114	7612207414325
-	-	-	-		ACE/P-50X125	7612207416732
-	-	-	-		ACE/P-50X133	7612207415056
-	-	-	-		ACE/P-50X140	7612207416749
-	-	-	-		ACE/P-50X168	7612207416718

Spoel. Zwart

6 mm				9 mm				13 mm		
Buitendiameter buis [mm]	Korte naam	EAN	Primaire inhoud [metrisch]	Buitendiameter buis [mm]	Korte naam	EAN	Primaire inhoud [metrisch]	Buitendiameter buis [mm]	Korte naam	EAN
10	ACE/P-06X010/E	7612207393774	46 m	10	ACE/P-09X010/E	7612207393750	34 m		ACE/P-13X015/E	7612207393811
12	ACE/P-06X012/E	7612207393781	40 m	12	ACE/P-09X012/E	7612207393828	31 m		ACE/P-13X018/E	7612207393866
	ACE/P-06X015/E	7612207393804		15	ACE/P-09X015/E	7612207393798	27 m		ACE/P-13X022/E	7612207393767
-	-	-	-	18	ACE/P-09X018/E	7612207393842	23 m	-	-	-
-	-	-	-	22	ACE/P-09X022/E	7612207393859	19 m	-	-	-

Rol - standaard. Zwart

Korte naam	Isolatie dikte [mm]	Lengte [m]	EAN	Primaire inhoud [metrisch]
ACE/P-06-99-EP	6	30	7612207394566	30 m <sup>2</sup>
ACE/P-09-99-EP	9	22	7612207394504	22 m <sup>2</sup>
ACE/P-13-99-EP	13	18	7612207394573	18 m <sup>2</sup>
ACE/P-19-99-EP	19	14	7612207394535	14 m <sup>2</sup>
ACE/P-25-99-EP	25	9	7612207394528	9 m <sup>2</sup>
ACE/P-32-99-EP	32	7	7612207394542	7 m <sup>2</sup>
ACE/P-40-99-EP	40	6	7612207394580	6 m <sup>2</sup>
ACE/P-50-99-EP	50	4	7612207394597	4 m <sup>2</sup>



Rol - standaard zelfklevend. Zwart

Korte naam	Dikte [mm]	Lengte [m]	EAN	Primaire inhoud [metrisch]
ACE/P-06-99-EAP	6	30	7612207394481	30 m <sup>2</sup>
ACE/P-09-99-EAP	9	22	7612207394498	22 m <sup>2</sup>
ACE/P-13-99-EAP	13	18	7612207394511	18 m <sup>2</sup>
ACE/P-19-99-EAP	19	14	7612207394559	14 m <sup>2</sup>
ACE/P-25-99-EAP	25	9	7612207394603	9 m <sup>2</sup>
ACE/P-32-99-EAP	32	7	7612207394474	7 m <sup>2</sup>
ACE/P-40-99-EAP	40	6	7612207394610	6 m <sup>2</sup>
ACE/P-50-99-EAP	50	4	7612207394627	4 m <sup>2</sup>

Accessories

Korte naam	Beschrijving	Primaire inhoud [stuks]
ACE-TAPE/50		12 rol
CUTTING-SET	ArmaFlex messenset (3 messen en 1 slijpsteen).	1 set
GLUEMASTER B		12 stuk
GLUEM-BRUSH11MM		20 stuk
GLUEM-BRUSH17MM		20 stuk

Adhesives and Cleaners

Korte naam	Beschrijving	Primaire inhoud [stuks]
ADH520/0,25E	Blikken ArmaFlex 520 lijm van 0,25 liter met ingebouwde kwast, verpakt in doos.	24 blik
ADH520/0,5E	ArmaFlex 520 lijm, 0,5 liter blikken	12 blik
ADH520/2,5E	ArmaFlex 520 lijm, 2,5 liter blikken	8 blik
ADH520/1,0E	ArmaFlex 520 lijm, 1,0 liter blikken	12 blik
CLEANER/1,0	Speciale reiniger voor gebruik met ArmaFlex-lijmen	4 blik
ADH-RS850/0,5	ArmaFlex RS850 lijm. Verkrijgbaar in blikken van 0,5 liter.	6 blik

# ONZE KLANTEN VERWACHTEN HET BESTE. WE DOEN ER ALLES AAN OM NOG VERDER TE GAAN EN HUN VERWACHTINGEN TE OVERTREFFEN.

Bij Armacell willen we een unieke klantervaring creëren. Wij begrijpen de uitdagingen van de huidige bouwsector en ondersteunen u bij het succesvol leveren van uw projecten. Van planning tot oplevering, onze 360°-service ondersteunt u gedurende het gehele proces.



## **SERVICE- EN TECHNISCHE INFORMATIE 24/7 BESCHIKBAAR**

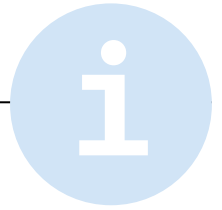
Bij Armacell doen we alles wat we kunnen om ervoor te zorgen dat uw project soepel verloopt. Daarom is de informatie over de Armacell-services waar u van profiteert 24/7 beschikbaar op de website Armacell.com en via onze planningtools (BIM, specificatiedocumenten, ArmaWin en ons beleid voor duurzaam bouwen)

## **SPECIALE LOKALE CONTACTPERSONEN**

We streven ernaar om open communicatielijnen met onze klanten te creëren. Van trainingen op locatie en webinars door onze technische experts van Armacell, die advies geven over projectplanning en veiligheidsinstructies aan onze lokale verkoop- en klantenservice, werkt uw lokale team van Armacell samen met u om meer te bereiken.

## **DIGITALE INFORMATIESTROMEN**

Van bestelling tot levering voorzien wij u ook van digitale informatie bijvoorbeeld via EDI en andere bekende gegevensindelingen die wereldwijd veel worden gebruikt in de bouwsector.



## ONZE STANDAARD LOGISTIEKE DIENSTEN OMVATTEN

- // Het bestelde materiaal wordt binnen 48 uur na de bevestiging van de bestelling vanuit onze vestigingen verzonden
- // Volledige truckladingen en volle pallets (niet gemengd - 1 SKU per pallet)
- // Catalogusprijzen in dit document zijn gebaseerd op Ex Works
- // Container lading met standaardgoederen
- // Douane-inklaring (inclusief documentatie) voor standaardleveringen buiten de EU
- // Proces voor gevaarlijke goederen voor wegtransport

## WE GAAN VERDER DAN STANDAARDSERVICES EN BIEDEN U OOK EXTRA SERVICES AAN\*

### GEOPTIMALISEERDE VERPAKKINGEN

- Kantbescherming
- Binden
- Dubbel rekken
- Verstevigd karton met extra laag
- Extra waarschuwingstape

### LABELS

- Extra label voor transportinstructies

### EXTRA LEVERINGSDIENSTEN

- Just-in-time levering
- Levering met hefplatform voor gedeeltelijke of volledige lading
- Expresleveringen en directe leveringen
- Een levertijd boeken via uw EDP-systeem
- Vorkheftrucks voor lossen op bouwplaats
- Lucht- en zeevracht
- Proces voor gevaarlijke goederen voor lucht- en zeevracht



Om kostenstijgingen te beperken en afvalproductie te verminderen, bieden we ook een palletretourservice \* waarmee pallets kunnen worden afgeleverd bij de verzamelpunten van Armacell.

\* Neem contact op met uw plaatselijke klantenservice om te zien welke van deze services van toepassing zijn op uw land.

Alle gegevens en technische informatie zijn gebaseerd op resultaten die bereikt werden onder specifieke omstandigheden die gedefinieerd zijn overeenkomstig de gerefereerde testnormen. Niettegenstaande het feit dat alle voorzorgen worden genomen om te verzekeren dat voormelde gegevens en technische informatie up-to-date zijn, geeft Armacell geen enkele expliciete of impliciete verklaringen of garanties met betrekking tot de juistheid, de inhoud of volledigheid van voormelde gegevens en technische informatie. Armacell draagt ook geen enkel aansprakelijkheidsrisico ten aanzien van enige persoon, ingevolge het gebruik van voormelde gegevens en technische informatie. Armacell behoudt zich het recht voor om het huidige document ten allen tijde te herroepen, te wijzigen of te amenderen. Het is de verantwoordelijkheid van de klant om na te gaan of het product geschikt is voor de beoogde toepassing. De verantwoordelijkheid voor de professionele en correcte installatie en voor de naleving van de relevante bouwreglementeringen ligt bij de klant. Dit document is of maakt geen deel uit van een wettelijk verkoop- of contractaanbod.

Uw vertrouwen in ons bedrijf komt op de eerste plaats bij Armacell. Daarom willen we u laten weten wat uw rechten zijn en het eenvoudiger voor u maken om te begrijpen welke informatie wij verzamelen en waarom. Als u meer wilt weten over onze verwerking van uw gegevens, verwijzen wij u naar ons gegevensbeschermingsbeleid.

Handelsmerken gevolgd door © of TM zijn handelsmerken van de Armacell Groep. © Armacell, 2023. Alle rechten voorbehouden.

ArmaFlex | ArmaFlex ACE Plus | Brochure | 102023 | nl-NL

## OVER ARMACELL

---

Als uitvinder van flexibel schuim voor isolatie van apparatuur en toonaangevende leverancier van technisch schuim ontwikkelt Armacell innovatieve en veilige thermische, akoestische en mechanische oplossingen die duurzame waarde creëren voor haar klanten. De producten van Armacell dragen aanzienlijk bij aan de wereldwijde energiebesparing en maken elke dag het verschil over de hele wereld. Met 3.300 medewerkers en 27 fabrieken in 19 landen, heeft het bedrijf twee kernactiviteiten, Advanced Insulation en Engineered Foams. Armacell richt zich op isolatiematerialen voor technische apparatuur, hoogwaardige schuimen voor hightech en lichtgewicht toepassingen en de nieuwste generatie aerogel dekentechnologie.



Kijk voor meer informatie op:  
[www.armacell.com](http://www.armacell.com)